

Selbstanschliessbare Stecker
Connecteurs confectionables
Field attachable connectors



S12 - □□NW - 000-NNT1

3- und 4-polig / 3 et 4 pôles / 3 and 4 poles

Baugrösse S12
Wichtigste Eigenschaften:

- Stecker oder Buchse, gewinkelt
- Mit Gewinde M12 x 1
- Schraubbar
- Für Kabel mit Durchmesser von 4,0 ... 5,1 mm

Taille S12
Caractéristiques principales:

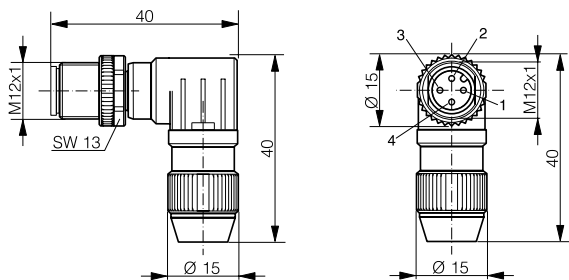
- Connecteur coudé, mâle ou femelle
- Filetage M12 x 1
- A visser
- Pour câbles avec diamètre de 4,0 ... 5,1 mm

S12 size
Main features:

- Plug or socket, right angle
- M12 x 1 thread
- Screw lock
- For cables with diameter of 4.0 ... 5.1 mm

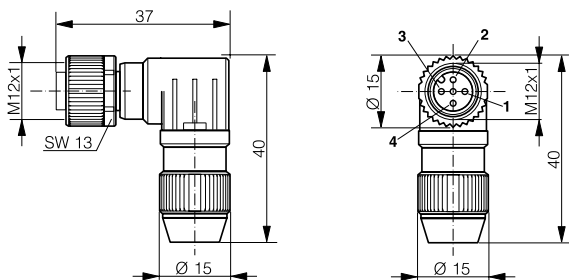
Technische Daten: (gemäss IEC 61076-2-101)	Caractéristiques techniques: (selon CEI 61076-2-101)	Technical data: (according to IEC 61076-2-101)	
Bemessungsspannung	Tension nominale	Rated voltage	32 V AC/DC max.
Bemessungsstrom pro Kontakt	Courant nominal par contact	Rated current per contact	3 A max.
Isolationsgruppe	Groupe d'isolation	Insulation group	III (IEC 60664-1)
Umgebungstemperaturbereich	Plage de température ambiante	Ambient temperature range	-25 ... +85 °C
Für Aussendurchmesser Kabel	Pour diamètre extérieur du câble	Suitable for outer cable diameter	4,0 - 5,1 mm
Leiterquerschnitt	Section des conducteurs	Conductor cross-section	0,25 - 0,5 mm ²
Litzendurchmesser	Diamètre des brins	Diameter of individual strands	≥ 0,1 mm
Aderdurchmesser	Diamètre des fils	Wire diameter	1,2 - 1,6 mm
Schutzart (konfektioniert und verschraubt)	Indice de protection	Degree of protection	IP 67
Material Rändelmutter	Matériau de la bague de serrage	Locking nut material	Zinkdruckguss vernickelt Ni4-6 / zinc moulé sous pression, nickelé Ni4-6 / die cast zinc, Ni4-6 nickel-plated
Isolationsmaterial	Matière isolante	Insulation material	PVC/PP/TPE
Anzugsmoment	Couple de serrage	Tightening torque	0,6 Nm

Abmessungen / Dimensions / Dimensions:



S12-3MNW-000-NNT1

S12-4MNW-000-NNT1



S12-3FNW-000-NNT1

S12-4FNW-000-NNT1

Typenspektrum / Types disponibles / Available types:

Artikelnummer Numéro d'article Part number	Bezeichnung Désignation Part reference	Typ Type Type	Polzahl Pôles Poles
605 002 076	S12-3MNW-000-NNT1	Stecker, gewinkelt / connecteur, coudé / plug, right angle	3
605 002 077	S12-4MNW-000-NNT1	Stecker, gewinkelt / connecteur, coudé / plug, right angle	4
605 002 078	S12-3FNW-000-NNT1	Buchse, gewinkelt / prise, coudée / socket, right angle	3
605 002 079	S12-4FNW-000-NNT1	Buchse, gewinkelt / prise, coudée / socket, right angle	4

Der Einsatz dieser Geräte in Anwendungen, wo die **Sicherheit von Personen** von deren Funktion abhängt, ist **unzulässig**. Änderungen und Liefermöglichkeiten vorbehalten. Ces détecteurs **ne peuvent être utilisés** dans des applications où la **protection** ou la **sécurité de personnes** est concernée. Sous réserve de modifications et de possibilités de livraison. These proximity switches are **unsuitable** for **safety-related** applications. Terms of delivery and rights to change design reserved.