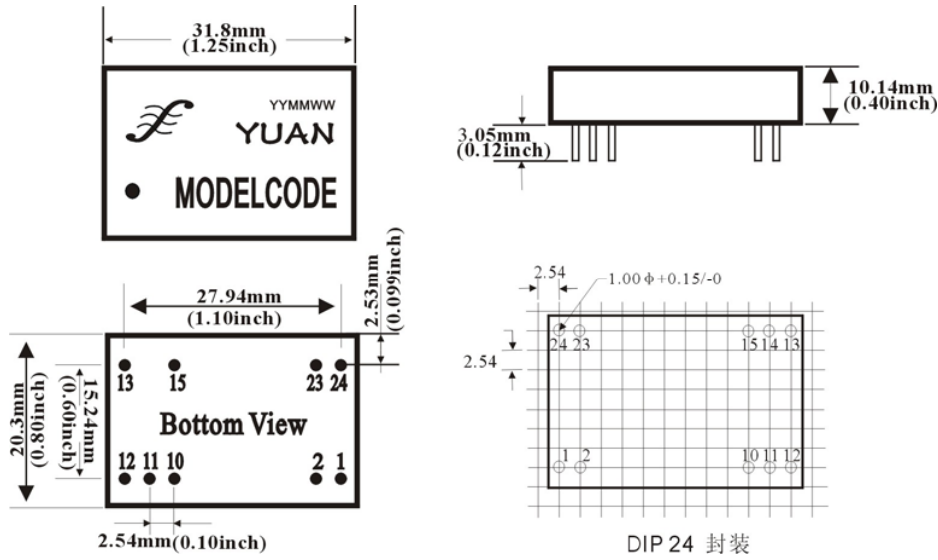




### 外形尺寸及引脚功能说明

产品尺寸: L\*W\*H=31.8mm\*20.3mm\*10.14mm

引脚间距: 2.54mm



Pin	引脚功能说明	
1	Vin+	输入正
2	Vin+	
10	NC	空脚
11	NC	空脚
12	Vout-	输出负
13	Vout+	输出正
15	NC	空脚
23	Vin-	输入负
24	Vin-	

### 温度特性曲线

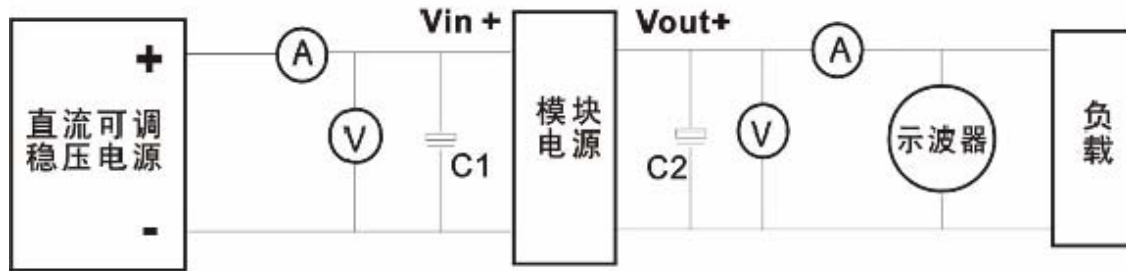


- 产品设计与规格如有更改,恕不另行通知。

## SUNYUAN DC-DC模块电源产品检测方法

测试采用标准的开尔文四端输入和额定负载（如图）。

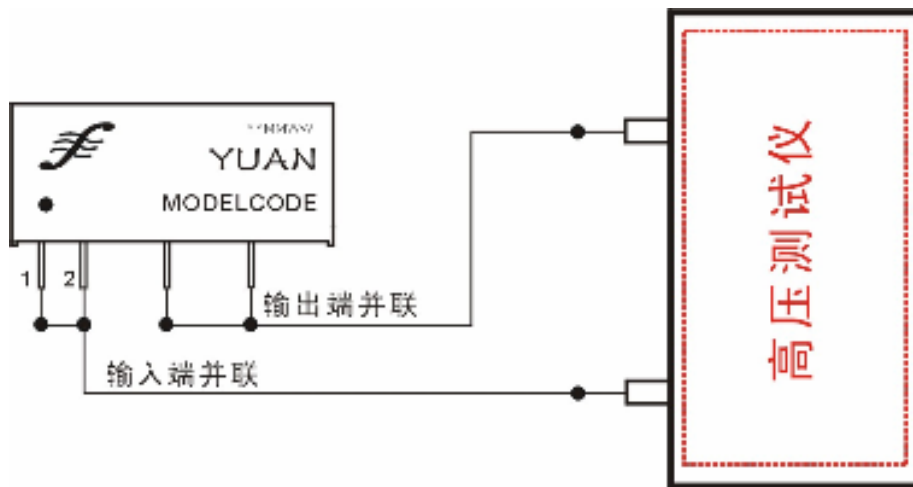
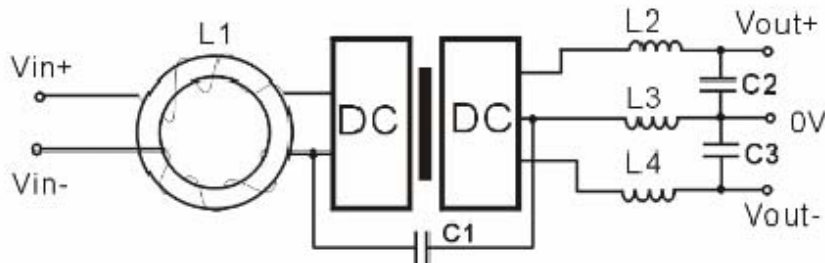
测试条件：室温 $T_A=25^{\circ}\text{C}$ ，湿度： $<75\%$ 。标称输入和额定负载。



DC-DC 模块电源产品检测参考图

## DC-DC 减小噪声共模干扰的参考方法

模块电源在开关频率工作下会产生共模和差模噪声。减少噪声和噪声的方法是在输入、输出端加上无源LC或RC（损耗较大）滤波网络。L的自身谐振频率要远高于模块的开关频率，允许通过的电流值也最好选在模块最大输入电流的两倍以上，内阻要较小以降低直流损耗。对于固定频率的模块，可以计算其滤波网络参数，一般的差模噪声很小只需在输入外接L1（共模扼流圈），即可满足要求。



输入与输出间隔离测试参考图