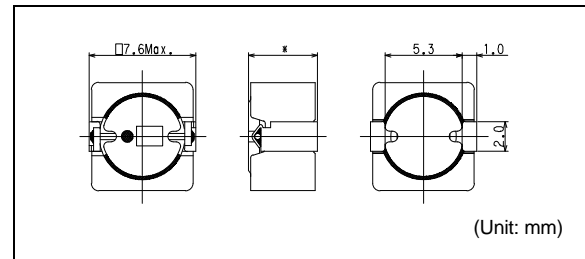
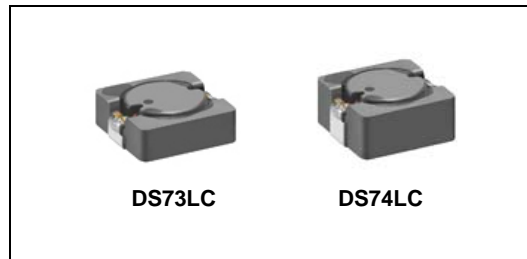


DS73LC DS74LC

Inductance Range: 1.0~220 μ H (DS73LC),
2.4~470 μ H (DS74LC)

DIMENSIONS / 外形寸法図



Note * : DS73LC ; 3.0mm Max. height
DS74LC ; 4.0mm Max. height

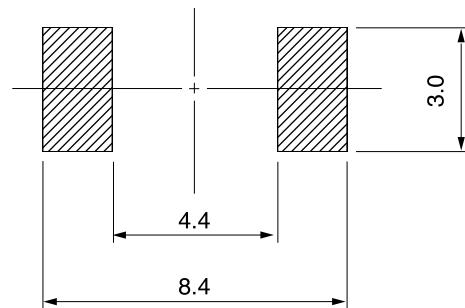
FEATURES / 特長

- Low-profile (7.6mm Max. square, 3.0 and 4.0mm Max. height).
- Magnetically shielded construction
- Suitable for large current.
- Ideal for a variety of DC-DC converter inductor applications.
- RoHS compliant.
- 低背 (7.6mm角Max.、高さ3.0および4.0mm Max.)
- 閉磁路構造
- 大電流対応
- 各種機器のDC-DCコンバータ用インダクタに最適
- RoHS指令対応

MEASUREMENT CONDITION / 測定条件

- (1) Inductance is measured with a LCR meter 4284A (Agilent Technologies) or equivalent. Test frequency at 100kHz.
 - (2) DC resistance is measured with a Digital Multimeter TR6871 (Advantest) or equivalent.
 - (3) Rated DC current is that which causes a 10% inductance reduction from the initial value, or coil temperature to rise by 40°C, whichever is smaller. (Reference ambient temperature 20°C)
- (1) インダクタンスはLCRメータ4284A (Agilent Technologies) または同等品により測定する。測定周波数は100kHzです。
 - (2) 直流抵抗はデジタルマルチメータTR6871 (Advantest) または同等品により測定する。
 - (3) 最大許容電流は、直流重畳電流を流した時インダクタンスの値が初期値より10%減少する直流電流値、または直流電流により、コイルの温度が40℃上昇の何れか小さい値です。(周囲温度20℃を基準とする。)

Recommended patterns 推奨パターン図



(Unit: mm)

continued on next page
次頁へ続く

continued from previous page
前頁より続く

SELECTION GUIDE FOR STANDARD COILS
TYPE DS73LC (Quantity/reel; 1000 PCS)

東光品番	インダクタンス ⁽¹⁾	許容差	直流抵抗 ⁽²⁾	直流重量許容電流 ⁽³⁾	温度上昇許容電流 ⁽³⁾
TOKO Part Number	Inductance ⁽¹⁾ (μH)	Tolerance (%)	DC Resistance ⁽²⁾ (mΩ) Max.	Inductance Decrease Current ⁽³⁾ (A) Max. $\frac{\Delta L}{L} = 10\%$	Temperature Rise Current ⁽³⁾ (A) Max. $\Delta T = 40^\circ\text{C}$
B1079AS-1R0N	1.0	± 30	11	5.25	6.5
B1079AS-1R5N	1.5	± 30	13	4.35	6.00
B1079AS-2R0N	2.0	± 30	19	3.60	4.60
B1079AS-2R7N	2.7	± 30	25	3.15	3.80
B1079AS-3R3N	3.3	± 30	29	2.75	3.70
B1079AS-3R9N	3.9	± 30	32	2.55	3.30
B1079AS-4R7N	4.7	± 30	40	2.30	3.00
B1079AS-6R8N	6.8	± 30	54	1.95	2.30
B1079AS-100M	10.0	± 20	77	1.60	2.00
B1079AS-150M	15.0	± 20	114	1.25	1.45
B1079AS-220M	22.0	± 20	150	1.05	1.35
B1079AS-330M	33.0	± 20	228	0.90	1.10
B1079AS-470M	47.0	± 20	300	0.75	0.87
B1079AS-560M	56.0	± 20	348	0.70	0.80
B1079AS-680M	68.0	± 20	492	0.62	0.70
B1079AS-101M	100.0	± 20	696	0.50	0.54
B1079AS-151M	150.0	± 20	1188	0.41	0.47
B1079AS-221M	220.0	± 20	1512	0.35	0.36

TYPE DS74LC (Quantity/reel; 1000 PCS)

東光品番	インダクタンス ⁽¹⁾	許容差	直流抵抗 ⁽²⁾	直流重量許容電流 ⁽³⁾	温度上昇許容電流 ⁽³⁾
TOKO Part Number	Inductance ⁽¹⁾ (μH)	Tolerance (%)	DC Resistance ⁽²⁾ (mΩ) Max.	Inductance Decrease Current ⁽³⁾ (A) Max. $\frac{\Delta L}{L} = 10\%$	Temperature Rise Current ⁽³⁾ (A) Max. $\Delta T = 40^\circ\text{C}$
B1077AS-2R4N	2.4	± 30	16	3.8	4.5
B1077AS-3R0N	3.0	± 30	20	3.3	4.1
B1077AS-4R7N	4.7	± 30	34	2.6	3.0
B1077AS-6R8N	6.8	± 30	40	2.3	2.7
B1077AS-100M	10	± 20	58	1.8	2.2
B1077AS-150M	15	± 20	80	1.5	2.0
B1077AS-220M	22	± 20	98	1.2	1.7
B1077AS-330M	33	± 20	155	1.0	1.3
B1077AS-470M	47	± 20	230	0.86	1.1
B1077AS-680M	68	± 20	305	0.71	0.90
B1077AS-101M	100	± 20	445	0.59	0.75
B1077AS-151M	150	± 20	835	0.46	0.52
B1077AS-221M	220	± 20	1055	0.39	0.48
B1077AS-331M	330	± 20	1520	0.32	0.38
B1077AS-471M	470	± 20	2390	0.26	0.31