

SOCLE ASSOCIE:
[S300](#)

- Module de temporisation à l'enclenchement, au déclenchement ou générateur de créneaux

- Temporisateur à temps fixe ou réglable

- Combinaison des contacts

1 sortie statique

- Alimentation

Courant continu

CARACTERISTIQUES TECHNIQUES PRINCIPALES

- Prévu pour commuter

0,25 A / 28 Vcc

- Masse

< 40 g

- Dimensions du boîtier avec fixations

44 x 28,6 x 13,3mm max

- Boîtier métallique hermétique étamé.

CARACTERISTIQUES ELECTRIQUES DE SORTIE

COURANT DE SORTIE

250 mA selfique max à + 25° C

CODE DE REFERENCE

	FLS300	B	4	A	0.1s	A	1
Référence de base _____							
1-Type de fixations (A,B,C,D,J) _____							
2-Type de sortie (1,2,4) _____							
3-Type de fonctionnement (A,B,C,D) _____							
4-Gamme de temps (1,2,3,4) ou temps fixe en s _____							
5-Gamme de température (A,B) _____							
6-Précision (1,2,3) _____							



Présente les solutions **LEACH®** de commande et commutation de courant.

www.leachintl.com

AMERICAS
6900 Orangethorpe Ave.
P.O. Box 5032
Buena Park, CA 90622 USA

EUROPE
2 Rue Goethe
57430 Sarralbe
France

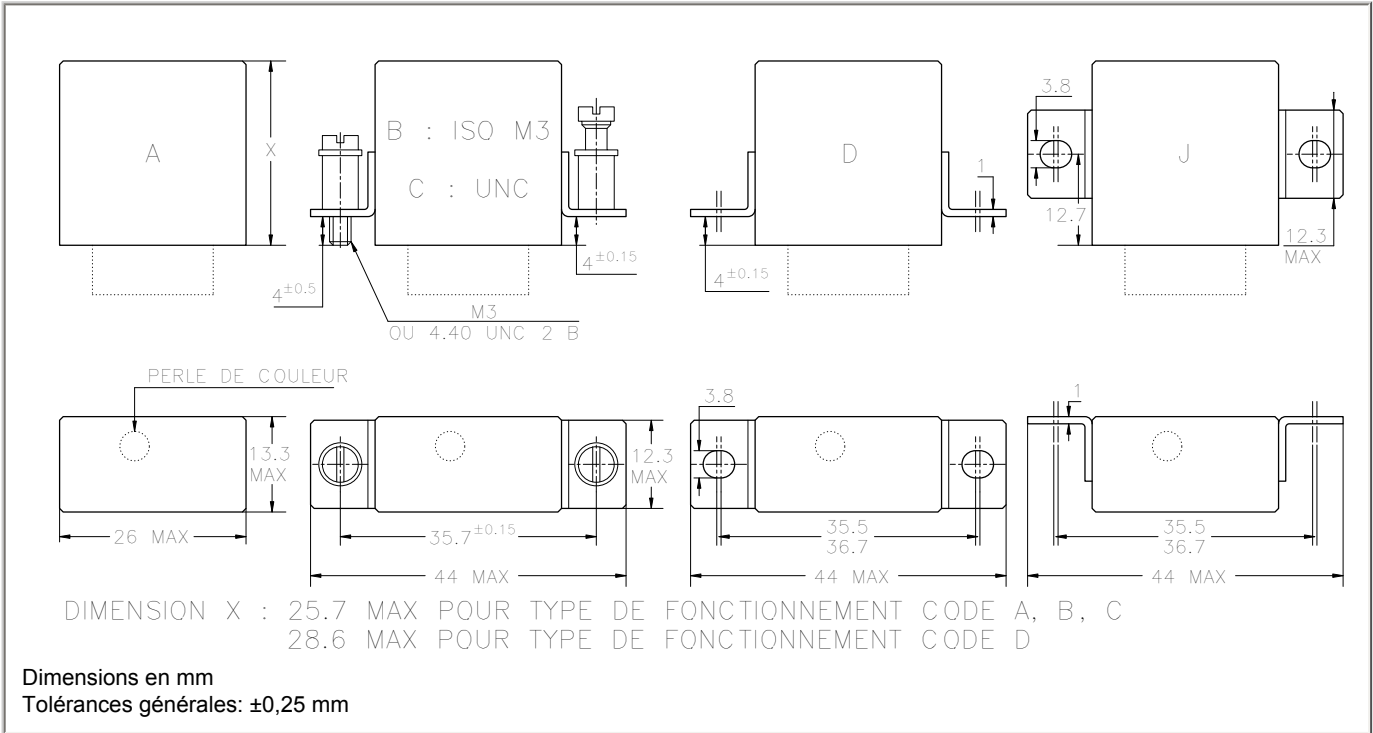
ASIA
Room 501, 5/F, The Centre Mark
287 - 299 Queen's Road Central
Hong Kong

Tel: (01) 714-736-7599
Fax: (01) 714-670-1145

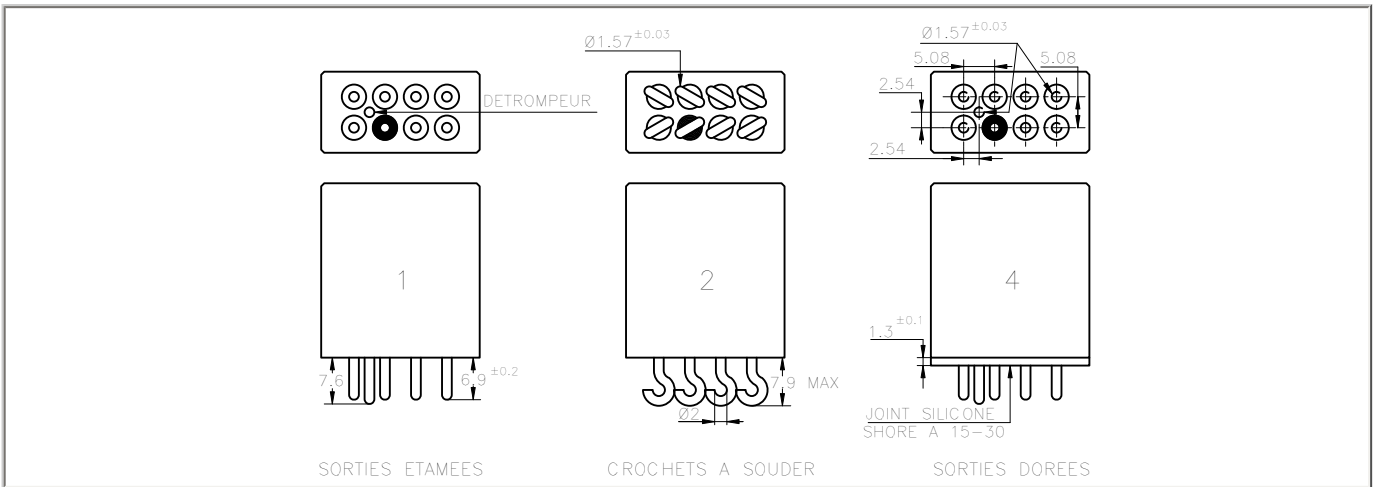
Tel: (33) 3 87 97 31 01
Fax: (33) 3 87 97 96 86

Tel: (852) 2 191 3830
Fax: (852) 2 389 5803

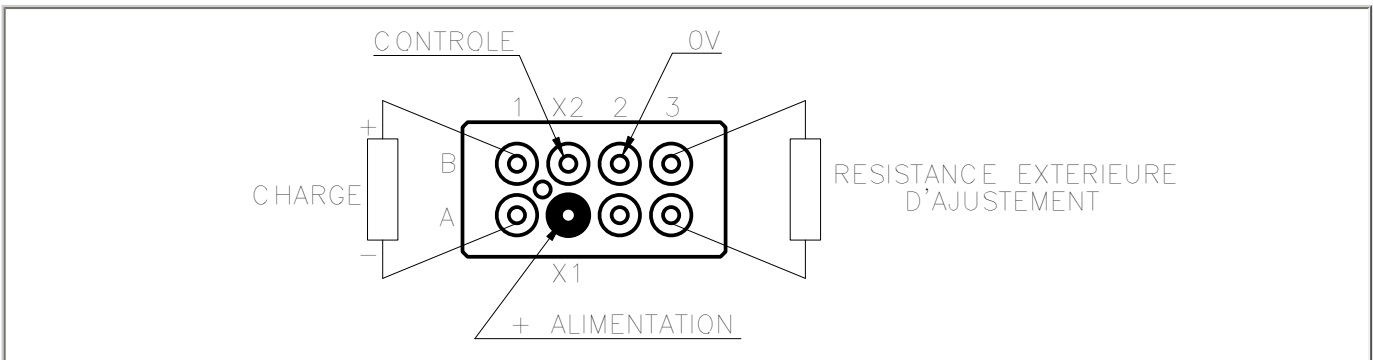
Les fiches techniques de nos produits sont disponibles pour permettre une selection et comparaison preliminaire. Veuillez contacter Leach International avant de faire votre choix final.

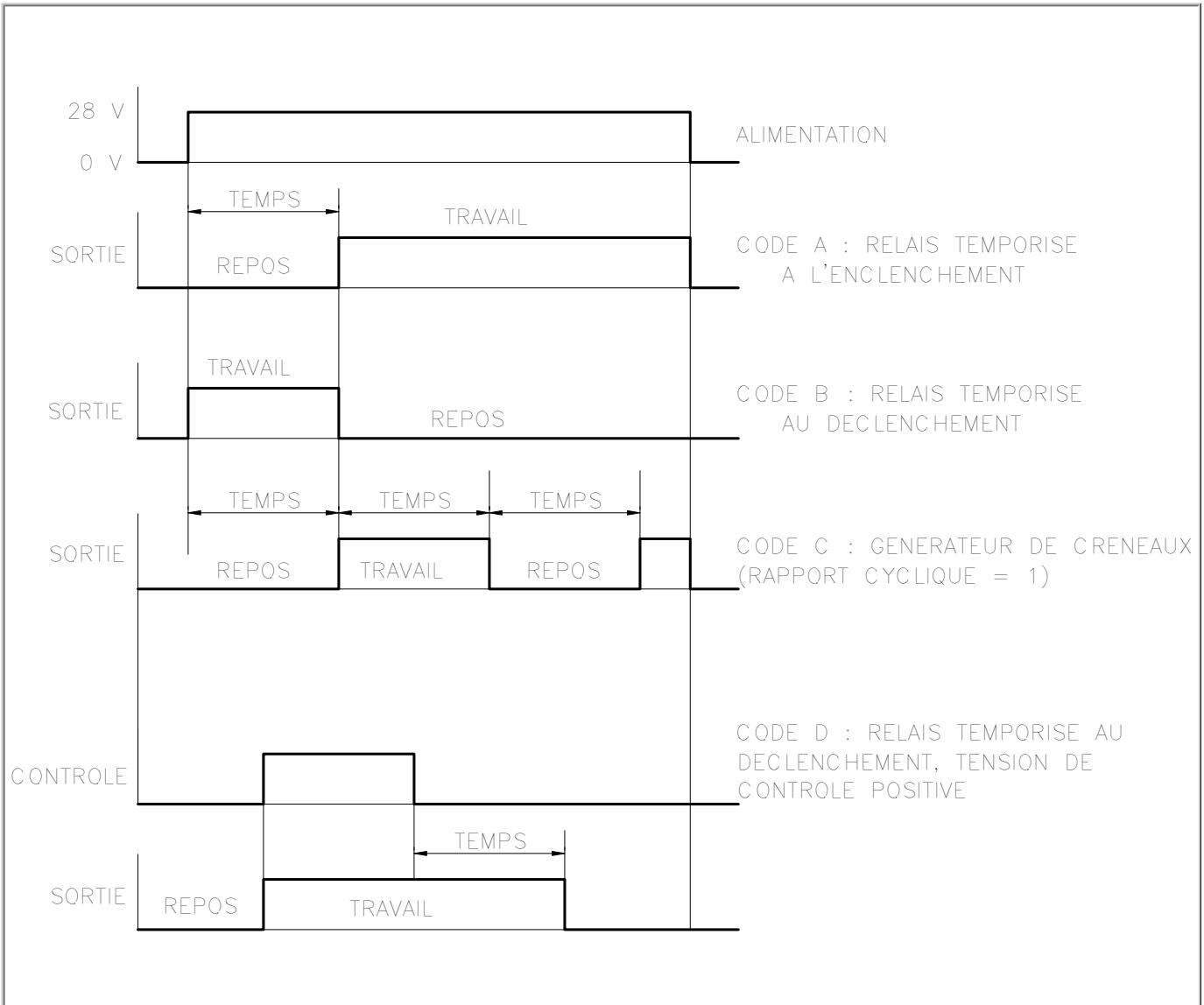


TYPES DE SORTIES



SCHEMA/RACCORDEMENT





GAMME DE TEMPS

Gamme 1: 0,1 à 2.5 secondes	$R_x = 356 * (T - t_0)$
Gamme 2: 0,4 à 10 secondes	$R_x = 91,20 * (T - t_0)$
Gamme 3: 3,2 à 80 secondes	$R_x = 11,38 * (T - t_0)$
Gamme 4: 25 à 625 secondes	$R_x = 1,42 * (T - t_0)$

Rx en kohms T: temps demandé en secondes,
t₀: temps mesuré avec Rx = 0.

Exemple de calcul de Rx pour temps T de 10 secondes: Choisir la gamme 3; mesurer le temps pour Rx = 0 (exemple : t₀ = 3,1 s); soustraire t₀ aux 10 secondes (10s - 3,1s = 6,9s); calculer Rx = 11,38 kohms/s (gamme 3) x 6,9s Résistance théorique: Rx = 78,5 kohms

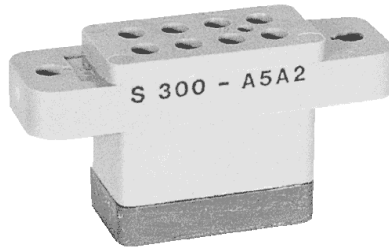
Gamme de température - Code A - Code B	-55° C à +125° C -40° C à +85° C
Tension d'utilisation	18 à 32 Vcc (norme AIR 2021 E)
Temps de recyclage du temporisateur	≤ 50 ms
Rigidité diélectrique entre sorties réunies et masse	500 Veff / 50 Hz
Résistance d'isolement sous 100 Vcc (même condition que ci-dessus)	≥ 100 M Ω
Vibrations sinusoïdales	20 g / 10 à 2000 Hz
Chocs	50 g / 11 ms

PRECISION (dans la plage de température et de tension)

	Temps fixe		Temps réglable	
				Précision de la résistance Rx à utiliser
Code 3	±10%	±10%		5% 100 ppm /° C
Code 2	±5%	±5%		2% 100 ppm /° C
Code 1	±3%	±3%		1% 50 ppm /° C

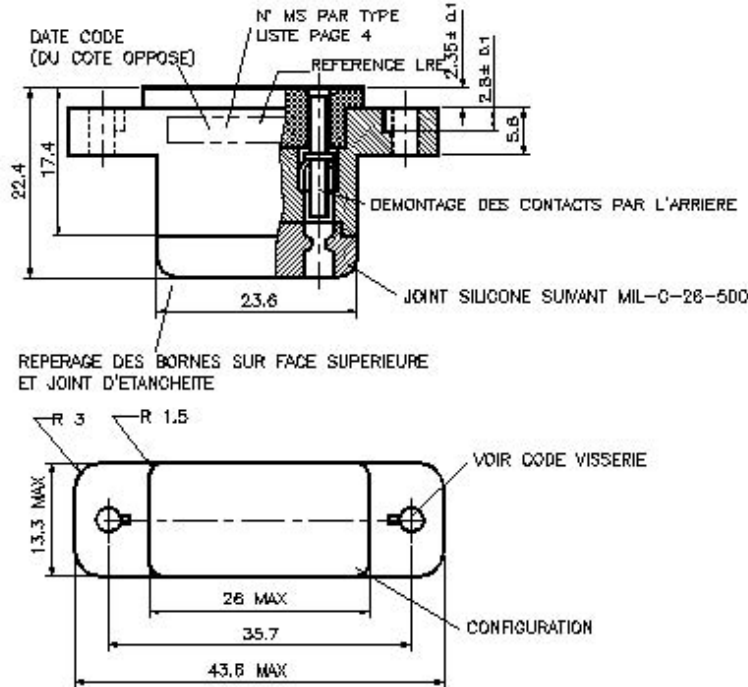
REMARQUES

<p>1. Les relais avec fixation B, C, D et sortie 4 sont compatibles avec les socles des familles S300. 2. Possibilité de cales isolantes. 3. Autres fixations ou sorties, nous consulter.</p>



FAMILLE DE SOCLE POUR:

- Relais M300 (S300) bobine Vcc
- Relais M301 (S301) bobine Vcc
- Relais M302 (S302) bobine Vcc, bistable
- Relais FD300
- Relais FLS300
- Relais FLR300



CARACTERISTIQUES GENERALES

Pince à sertir	
Pour contacts gauge 16	M 22520/1-01 ou / 7-01 avec positionneur M 22520/1-02 ou 7-03.
Pour contacts gauge 22(M302)	M 22520/2-01 avec positionneur M 22520/1-02 ou 7-03.
Outil d'insertion et d'extraction	
Pour contacts gauge 16	NAS 1664-16.
Pour contacts gauge 22(M302)	M 15570-22-06.
Poids	35g max.
Gamme de température	-70° C à +125° C.
Norme de référence MIL-S-12883/41. Contacts et visserie livrés séparément dans un sachet plastique. Tolérances générales: ±0,25mm.	



Présente les solutions LEACH® de commande et commutation de courant.

www.leachintl.com

AMERICAS
6900 Orangethorpe Ave.
P.O. Box 5032
Buena Park, CA 90622 USA

EUROPE
2 Rue Goethe
57430 Sarralbe
France

ASIA
Room 501, 5/F, The Centre Mark
287 - 299 Queen's Road Central
Hong Kong

Tel: (01) 714-736-7599

Tel: (33) 3 87 97 31 01

Tel: (852) 2 191 3830

Fax: (01) 714-670-1145

Fax: (33) 3 87 97 96 86

Fax: (852) 2 389 5803

Les fiches techniques de nos produits sont disponibles pour permettre une sélection et comparaison préliminaire. Veuillez contacter Leach International avant de faire votre choix final.

CODE A SERIES S300	CODE D SERIES S302
POSITION TOLERANCE CF CODE B POUR RELAIS M300	POUR RELAIS M302
CODE B SERIES S301	CODE C SERIES S301
POUR RELAIS M301, BOBINE F OU K	POUR RELAIS M301, BOBINE E OU J
	DECOUPE DE LA STRUCTURE
	POUR LE PERCAGE, VOIR CODE VISSERIE

(3)TYPE DE VISSERIE

CODE 0 : Sans visserie

CODE 1: 05-284-12 VISSERIE UNC AMOVIBLE MONTAGE SOUS STRUCTURE	CODE 2: 05-284-00 VISSERIE METRIQUE AMOVIBLE MONTAGE SUR STRUCTURE	CODE 3: 05-284-07 VISSERIE METRIQUE AMOVIBLE MONTAGE SUR STRUCTURE
COUPLE DE SERRAGE ECROU 4/40:0,45 ±0,1 Nm ECROU 10-32:1,2 MAX ø:3,6 mm	COUPLE DE SERRAGE:0,45 ±0,1 Nm ø:3,6 mm	COUPLE DE SERRAGE:0,45 ±0,1 Nm ø:3,6 mm
CODE 6: 05-284-13 VISSERIE UNC AMOVIBLE SELON MIL-S-12883/41 MONTAGE SOUS STRUCTURE	CODE 7: 05-284-15 VISSERIE METRIQUE MONTAGE SUR STRUCTURE	
COUPLE DE SERRAGE:0,45 ±0,1 Nm ø:3,6 mm	ø:3,6 mm	
CODE 8 : 05-284-20 VISSERIE UNC AMOVIBLE SELON MIL-S-12883/41 – EDIT C MONTAGE SOUS STRUCTURE	CODE 9 : 05-284-21 VISSERIE UNC MOULEE SELON MIL-S-12883/41 – EDIT C MONTAGE SUR STRUCTURE	
COUPLE DE SERRAGE: ECROU 4/40:0,45 ±0,1 Nm – ECROU 10-32: 1,2 MAX TROU DE FIXATION 5,3 mm	TROU DE FIXATION 3,6 mm	COUPLE DE SERRAGE: ECROU 4/40:0,45 ±0,1 Nm – ECROU 10-32: 1,2 MAX TROU DE FIXATION 5,3 mm
		TROU DE FIXATION 3,6 mm

<p>Code A Recommandé pour contacts: Code 2 Code 8 de 1,2 à 2,4 mm.</p>	<p>Code B Recommandé pour contacts: Code 3 Code 9 de 0,8 à 1,6 mm.</p>
---	---

(5) TAILLE ET STYLE DE CONTACTS

<p>Code 0 Contacts non fournis</p>	<p>Code 2 Contacts puissance/bobine (X1-X2) (05-911-00) Côté sertissage: AWG 16-18-20 Côté relais: AWG: 16 Quantité: 8</p> <p>Contacts bobine (Y1-Y2) pour S302 uniquement (05-912-00) Côté sertissage: AWG 22 Côté relais: AWG: 22 Quantité: 2</p>	<p>Code 3 Contacts puissance/bobine (X1-X2) (05-911-10) Côté sertissage: AWG 20-22-24 Côté relais: AWG: 16 Quantité: 8</p> <p>Contacts bobine (Y1-Y2) pour S302 uniquement (05-912-00) Côté sertissage: AWG 22 Côté relais: AWG: 22 Quantité: 2</p>
	<p>Code 8 Contacts puissance/bobine (X1-X2) (30-315-00) Côté sertissage: AWG 16-18-20 Côté relais: AWG: 16 Selon MIL-C-39029-92-533 Quantité: 8</p> <p>Contacts bobine (Y1-Y2) pour S302 uniquement (31-036-00) Côté sertissage: AWG 22 Côté relais: AWG: 22 Quantité: 2</p>	<p>Code 9 Contacts puissance/bobine (X1-X2) (15-315-00) Côté sertissage: AWG 20-22-24 Côté relais: AWG: 16 Selon MIL-C-39029-92-534 Quantité: 8</p> <p>Contacts bobine (Y1-Y2) pour S302 uniquement (31-036-00) Côté sertissage: AWG 22 Côté relais: AWG: 22 Quantité: 2</p>

SYSTEME DE REFERENCE

	S300	-	A	1	A	2
1-Référence de base _____						
2-Type de sortie _____						
3-Type de visserie _____						
4-Joint d'étanchéité _____						
5-Taille et style de contact _____						

TABLEAU DE CORRESPONDANCE MS & RELAIS COMPATIBLES
S300, S301, S302

Norme	Repère	Référence LEACH Europe	Contacts pour fils gauge		Pour relais références
MIL-S-12883/41	-01	S300-A6A2	16-18-20	Visserie amovible Montage sur ou sous structure/	M300-D4A ou B, C, E, N & V M301-D4F ou K M301-D4E ou J
	-04	S300-A6B3	20-22-24		
	-02	S301-B6A2	16-18-20		
	-03	S301-C6A2	16-18-20		
MIL-S-12883/41B	-11	S300-A1A2	16-18-20	Visserie amovible Montage sous structure	M300-D4A ou B, C, E, N & V M301-D4F ou K M301-D4E ou J
	-14	S300-A1B3	20-22-24		
	-12	S301-B1A2	16-18-20		
	-13	S301-C1A2	16-18-20		
MIL-S-12883/41C	-11S	S300-A8A8	16-18-20	Visserie amovible Montage sur ou sous structure	M300-D4A ou B, C, E, N & V M301-D4F ou K M301-D4F ou J M302-D4A ou B, C, N
	-14S	S300-A8B9	20-22-24		
	-12S	S301-B8A8	16-18-20		
	-13S	S301-C8A8	16-18-20		
	-15S	S302-D8A8	16-18-20		
MIL-S-12883/41C	-16S	S300-A9A8	16-18-20	Visserie moulée Montage sur ou sous structure	M300-D4A ou B, C, E, N & V M 301-D4F ou K M 301-D4E ou J M 302-D4A ou B, C, N
	-19S	S300-A9B9	20-22-24		
	-17S	S301-B9A8	16-18-20		
	-18S	S301-C9A8	16-18-20		
	-20S	S302-D9A8	16-18-20		