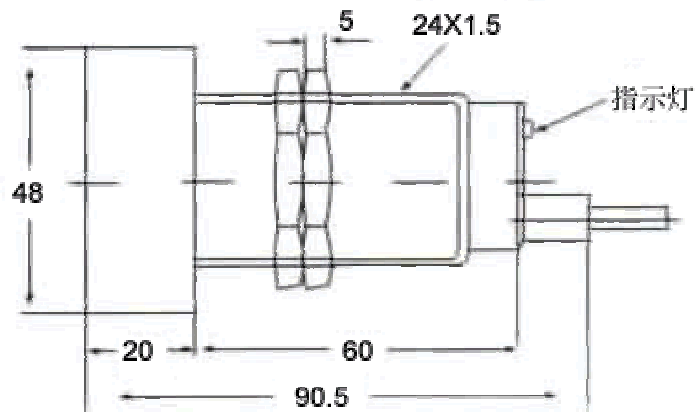


# FR48-系列

外观图



外型尺寸



安装方式

埋入式

非埋入式

输出接线图

型号	直流型	NPN	常开	FR48-25DN	图 1
			常闭	FR48-25DN2	图 1
			常开常闭	FR48-25DN3	图 3
	PNP		常开	FR48-25DP	图 2
			常闭	FR48-25DP2	图 2
			常开常闭	FR48-25DP3	图 4
	二线		常开	FR48-25DO	图 5
			常闭	FR48-25DC	图 5
	交流型	二线常开		FR48-25AO	图 6
		二线常闭		FR48-25AC	图 6
检测距离				25mm±10%	

检测物体	磁性金属
标准检测物体	铁 48x48x1mm
电源电压	直流 (NPN, PNP, 二线) 型: 10-30VDC, 交流型: 90-250VAC
静耗电流	直流 (NPN, PNP, 二线) 型: 3mA/12V, 5mA/24V, 交流型: 3mA 以下
响应频率	直流型: 20Hz, 交流型: 20Hz
输出电流	阻抗性负载: 200mA, 感抗性负载: 100mA
回路保护	直流型: 反连接, 浪涌吸收
环境温度	温度: -25℃ +75℃ (但不结冰)
残余电压	直流 (NPN, PNP) 三线型: 1.5V 以下, 直流二线型: 3V 以下, 交流型: 8V 以下
绝缘阻抗	50MΩ 以上 (用 DC500V 摇表, 带电部分一起和壳体间)
耐电压	AC1500V 50/60Hz, 带电部分一起与壳体间, 1 分钟
防护等级	IP67 (IEC 规格)

输出回路 与 接线图 :

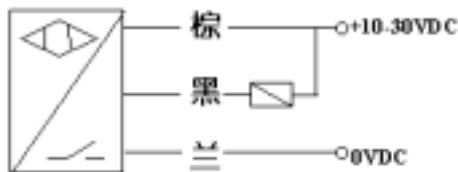


图1: NPN常开或常闭三线输出

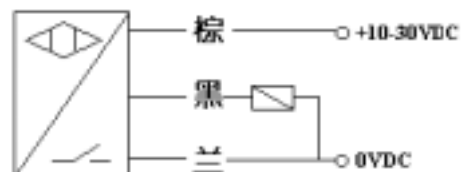


图2: PNP常开或常闭三线输出

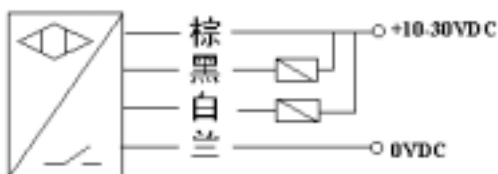


图3: NPN常开和常闭四线输出

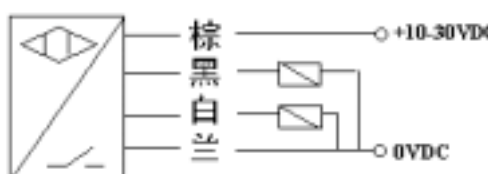


图4: PNP常开和常闭四线输出

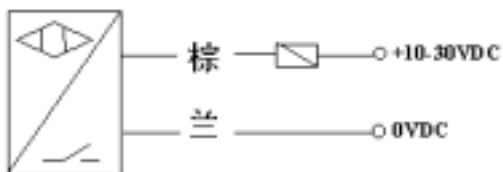


图5: 直流二线输出

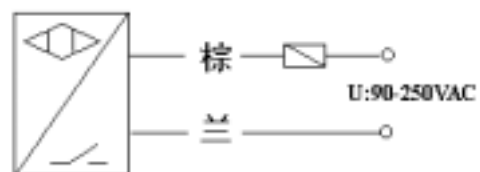


图6: 交流二线输出