

## ME6206 系列 LDO 稳压芯片

产品名称	ME6206 系列
输出电压	1.5~3.6 V
电压转换精度	±2%
输出电流	300 mA
静态电流	
特征	高纹波抑制率稳压器
最大输入电压	6.5 V
典型静态电流	8 uA
封装形式	SOT23-3, SOT89-3
主要替代型号	XC6206 系列, RT9161 系列
产品类别	LDO 稳压芯片

### 简介:

ME6206 系列是高纹波抑制率、低功耗、低压差，具有过流和短路保护的 CMOS 降压型电压稳压器。这些器件具有很低的静态偏置电流（8.0μA Typ.），它们能在输入、输出电压差极小的情况下提 250mA 的输出电流，并且仍能保持良好的调整率。由于输入输出间的电压差很小和静态偏置电流很小，这些器件特别适用于希望延长有用电池寿命的电池供电类产品，如计算机、消费类产品和工业设备等。

### 特点:

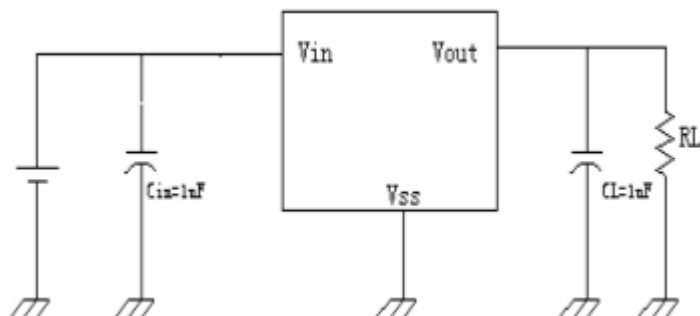
- 高精度输出电压：±2%；
- 输出电压：1.5V~3.6V(步长 0.1V)；
- 最大工作电压：6V
- 极低的静态偏置电流(Typ.=8.0μA)；
- 带载能力强：当 Vin=4.3V 且 Vout=3.3V 时，Iout=300mA；
- 极低的输入输出电压差：0.2V at 90mA and 0.40V at 200mA；
- 输入稳定性好：Typ.0.03%/V；
- 低的温度调整系数；
- 可以作为调整器和参考电压来使用；
- 封装形式：SOT23-3, SOT89-3。

### 用途:

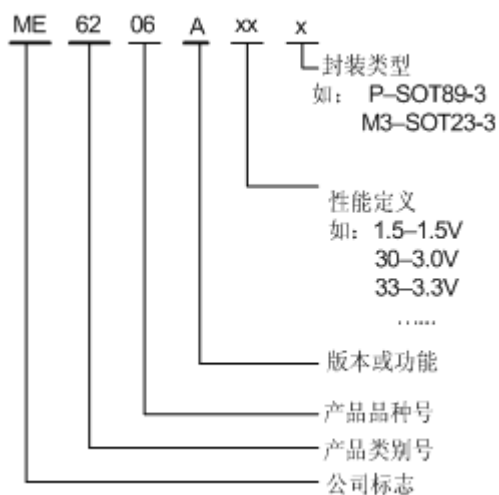
- 电池供电系统；
- 无绳电话设备；
- 无线控制系统；
- 便携/手掌式计算机；
- 便携式消费类设备；
- 便携式仪器；
- 电子设备；

- 汽车电子设备；
- 电压基准源。

典型应用：

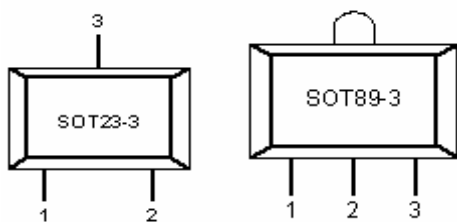


选型指南：



型号	后缀	封装	CE 端	特点
ME6206Axx	M3	SOT23-3	No	
	P	SOT89-3		

引脚排列：



## 引脚说明:

引脚号		符号	引脚描述
SOT23-3	SOT89-3		
1	1	Vss	接地引脚
2	3	Vout	电压输出端
3	2	Vin	电压输入端

注：以上数据仅供参考，微盟电子保留更改和解释的权利。