

# Gabinetes Metalicos



Gabinetes NEMA 12 tamaño pequeño y mediano, puerta con bisagras, montaje a pared.

- Cuerpo y puertas fabricado con acero calibre 16
- Suministrado con tornillos soldados para montaje del panel
- Panel incluido
- Beige (RAL-7032) cubierto por dentro y por fuera con poliéster texturizado
- Tornillo para tierra incluido

Tipo A



Tipo B



## NEMA 12

Estos gabinetes son los mas frecuentemente usados en aplicaciones bajo techo de sistemas de control, automatización y variación electrónica de velocidad. Diseñados para prevenir el ingreso de suciedad, polvo, salpicaduras de agua y aceite.



## Portoplanos



Tipo	Código	Dimensiones
Pequeño	30893	16 x 1 x 16 cm
Grande	30894	25 x 1 x 22 cm

## Soporte Para Montaje A Pared

Set de 4 piezas.  
Cat. E-31028



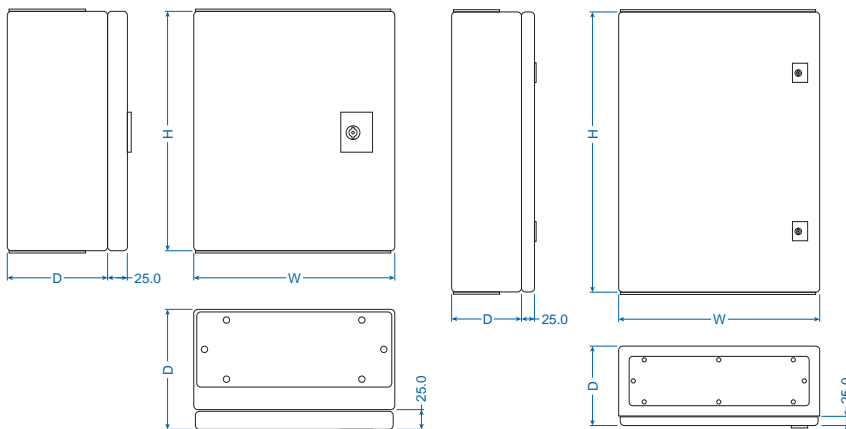
Código	H (mm)	W (mm)	D (mm)	Peso (KG)	Peso (LBS)	Clasificación*	UL
--------	--------	--------	--------	-----------	------------	----------------	----

### Tipo A

ME252015	250	200	150	3.2	7	NEMA 12	✓
ME302015	300	200	150	4.0	8	NEMA 12	✓
ME302515	300	250	150	4.2	9	NEMA 12	✓
ME302520	300	250	200	4.9	11	NEMA 12	✓
ME303015	300	300	150	5.0	11	NEMA 12	✓
ME303020	300	300	200	6.0	13	NEMA 12	✓
ME304020	300	400	200	6.8	15	NEMA 12	✓
ME403015	400	300	150	6.0	13	NEMA 12	✓
ME403020	400	300	200	6.8	15	NEMA 12	✓
ME404020	400	400	200	8.0	18	NEMA 12	✓
ME504020	500	400	200	9.8	22	NEMA 12	✓
ME504025	500	400	250	11.0	24	NEMA 12	✓
ME505025	500	500	250	12.8	28	NEMA 12	
ME604020	600	400	200	10.8	24	NEMA 12	
ME604025	600	400	250	12.3	27	NEMA 12	
ME605015	600	500	150	11.3	25	NEMA 12	
ME605020	600	500	200	14.3	32	NEMA 12	
ME605025	600	500	250	16.3	36	NEMA 12	
ME606025	600	600	250	18.2	40	NEMA 12	
ME606030	600	600	300	19.8	44	NEMA 12	

### Tipo B

ME705020	700	500	200	19.0	41.89	NEMA 12	
ME705025	700	500	250	19.3	42.55	NEMA 12	
ME806025	800	600	250	24.8	54.67	NEMA 12	
ME806030	800	600	300	26.3	57.98	NEMA 12	
ME808030	800	800	300	32.5	71.65	NEMA 12	
ME907041	900	700	400	38.0	83.60	NEMA 12	
ME1006030	1000	600	300	31.0	68.34	NEMA 12	
ME1008030	1000	800	300	37.40	82.45	NEMA 12	
ME10010030	1000	1000	300	46.7	102.95	NEMA 12	
ME1108544	1000	850	440	53.0	116.60	NEMA 12	
ME1208030	1200	800	300	44.8	98.77	NEMA 12	



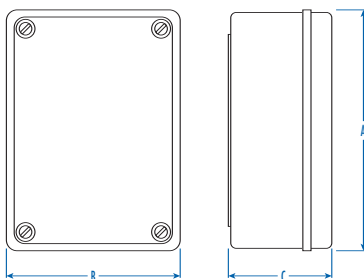
Para dimensiones, consultenos.

# Gabinetes No Metálicos

## GABINETES DE CONEXION



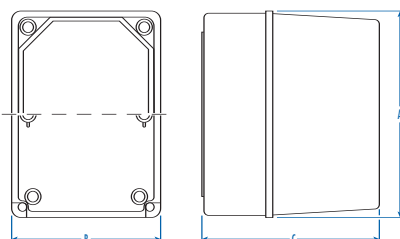
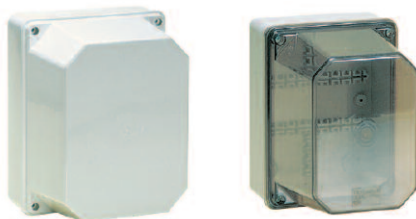
- Paredes Laterales Lisas
- Material ABS
- Base Gris Claro
- Cubierta Gris Claro Sombreado Transparente
- Cubierta con Ventana
- -20° a 65° C



## GABINETES DE CONEXION CUBIERTA ELEVADA

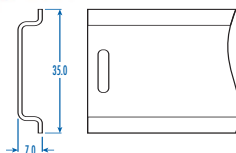


- Paredes Laterales Lisas
- Material ABS
- Base Gris Claro
- Cubierta Gris Claro Sombreado Transparente
- -20° a 65° C



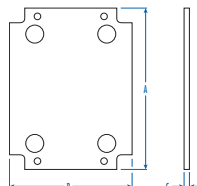
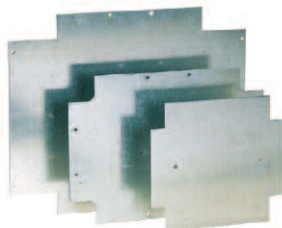
## KIT DE RIEL DIN

- Para Gabinete Tipo 008, 009, 010, 011
- Acero cubierto de zinc



## PLATINAS

- Para gabinete tipo 009, 010, 011, 012, 014, 015
- Acero cubierto de zinc



Código	Dimensiones AxBxC	Altura de la Base	Altura de la Cubierta
--------	-------------------	-------------------	-----------------------

Cubierta Gris			
005.PL	100 x 100 x 50	45	15
006.PL	100 x 100 x 65	45	30
007.PL	120 x 75 x 50	40	15
008.PL	150 x 110 x 70	50	25
009.PL	190 x 145 x 70	55	25
010.PL	240 x 190 x 90	75	25
011.PL	240 x 190 x 110	75	45
011.X.PL	240 x 180 x 100	75	40
012.A.PL	300 x 220 x 120	80	50
014.A.PL	380 x 300 x 120	80	50
015.A.PL	460 x 380 x 120	80	50

Cubierta Transparente			
008.PK	150 x 110 x 70	50	25
009.PK	190 x 145 x 70	55	25
010.PK	240 x 190 x 90	55	25
011.PK	240 x 190 x 110	55	45
011.X.PK	240 x 180 x 100	75	40
012.A.PK	300 x 220 x 120	80	50
014.A.PK	380 x 300 x 120	80	50
015.A.PK	460 x 380 x 120	80	50

Cubierta con Ventana			
92.06	120 x 160 x 90	Incluido kit de Riel DIN	
92.08	200 x 160 x 90	Incluido kit de Riel DIN	
92.12	200 x 200 x 110	Incluido kit de Riel DIN	

Código	Dimensiones AxBxC	Altura de la Base	Altura de la Cubierta
--------	-------------------	-------------------	-----------------------

Cubierta Gris			
008.CA.G	150 x 110 x 135	50	90
009.CA.G	190 x 145 x 135	50	90
010.CA.G	240 x 190 x 155	50	105
011.CA.G	240 x 180 x 175	75	105
012.CA.G	310 x 230 x 160	75	90

Cubierta Transparente			
008.CA.K	150 x 110 x 135	50	90
009.CA.K	190 x 145 x 135	50	90
010.CA.K	240 x 190 x 155	50	105
011.CA.K	240 x 180 x 175	75	105
012.CA.K	310 x 230 x 160	75	90

Código	Longitud	Para uso con
--------	----------	--------------

1003.04	100 mm	008
1003.08	180 mm	009
1003.12	250 mm	010, 011

Código	Dimensiones AxBxC	Tornillos	Para uso con
--------	-------------------	-----------	--------------

TR.CIVIC.PF	180 x 118 x 1.5	3.5 x 9.5	009
1010.PF	212 x 162 x 1.5	3.5 x 9.5	010, 011
1012.PF	270 x 190 x 1.5	3.5 x 9.5	012
1014.PF	358 x 283 x 2	4.2 x 9.5	014
1015.PF	424 x 341 x 2	4.2 x 9.5	015

Nota: Todas las dimensiones se muestran en milímetros, para convertir a pulgadas, dividir entre 25.4