

Piezoresistive pressure sensor

The ME657 sensor is a monolithic piezoresistive pressure sensor based on ceramic. The measuring bridge is printed directly on the ceramic diaphragm by means of thick film technology. The rear part of the diaphragm can be exposed directly to the medium to be measured. Additional protection is not required because of the excellent chemical resistance of the ceramic.

Piezoresistiver Drucksensor

Der ME657 ist ein monolithischer, piezoresistiver keramischer Drucksensor. Eine Messbrücke wird mittels Dick-schichttechnologie direkt auf eine Seite der Membran gedruckt, die Rückseite kann direkt dem zu messenden Medium ausgesetzt werden. Wegen der hervorragenden chemischen Beständigkeit der Keramik ist ein zusätzlicher Schutz der Membran nicht erforderlich.

Technical data Technische Daten

Pressure ranges	<i>Druckbereiche</i>	0 ... 350 bar (other on request)
Overload pressure	<i>Überlast</i>	600 bar
Burst pressure	<i>Berstdruck</i>	> 650 bar
Dimensions	<i>Abmessungen</i>	Ø 12.85 x 5.0 mm
Sensitivity	<i>Empfindlichkeit</i>	2 mV/V ± 0.3 mV/V
Supply voltage range	<i>Speisespannungsbereich</i>	5..30VDC
Bridge resistance	<i>Brückenwiderstand</i>	11 kΩ ± 20%
Offset	<i>Nullpunkt</i>	≤ ± 0.3 mV/V ≤ ± 0.1 mV/V Option
Linearity (terminal based), hysteresis, repeatability	<i>Kennlinienabweichung (Grenzpunkteinstellung)</i>	≤ ± 0.4 %FS
Operating temperature range	<i>Betriebstemperaturbereich</i>	- 40 ... + 135° C
Thermal span shift	<i>Thermische Empfindlichkeitsänderung</i>	≤ - 0.015 %FS/K @ -10 ... 85° C
Thermal offset shift	<i>Thermische Nullpunktänderung</i>	≤ ± 0.04 %FS/K @ -10 ... 85° C
Material	<i>Material</i>	Al ₂ O ₃ (96%)
Electrical connections	<i>Elektrische Anschlüsse</i>	Pretinned pads / Verzinnte Löt pads

We reserve the right to modify the specifications without prior notification.
Technische Änderungen vorbehalten.

METALLUX SA 

CH-6850 Mendrisio

Via Moree 12

Tel. +41 (0)91 640 64 50

Fax +41 (0)91 640 64 51

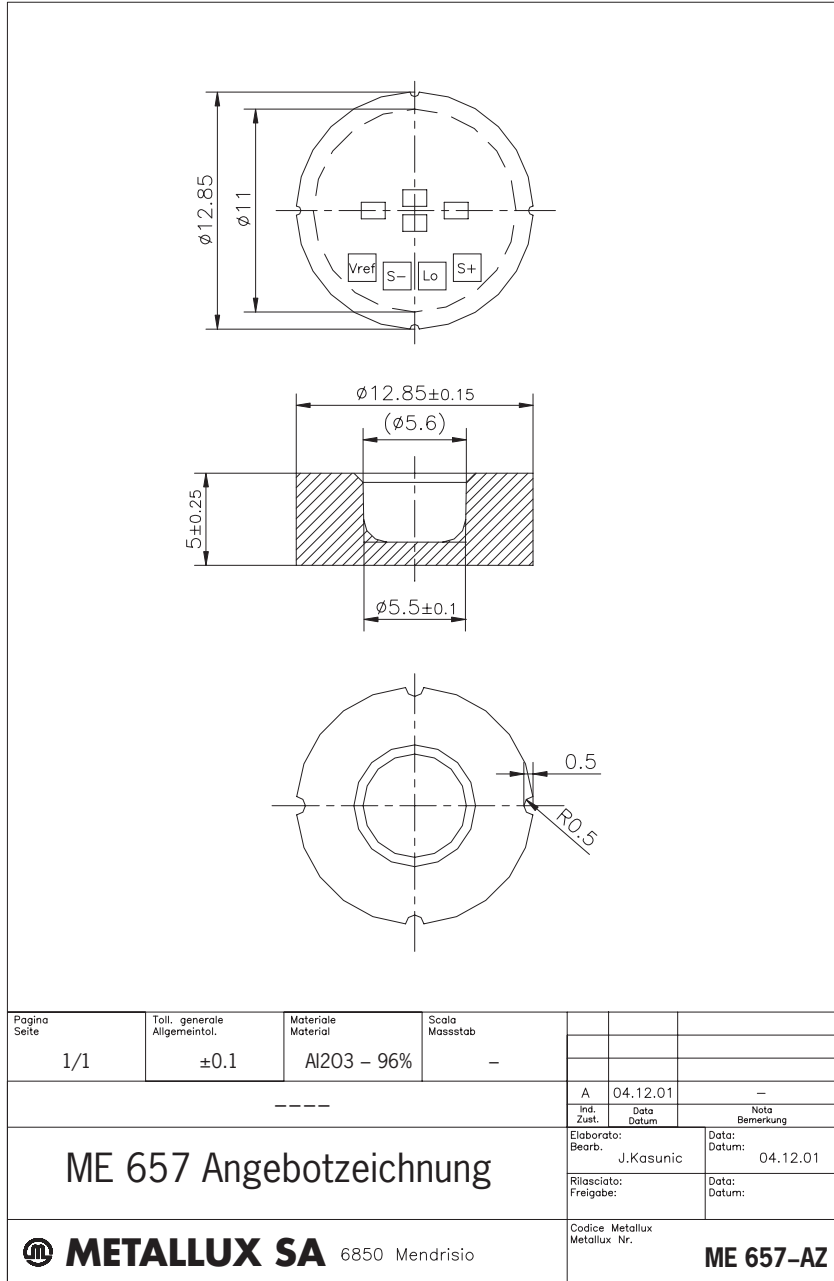
E-Mail: sales@metallux.ch

<http://www.metallux.ch>

ME657

Ohne unsere schriftliche Genehmigung dürfen sie nicht kopiert oder vervielfältigt, auch niemals dritten Personen mitgeteilt oder zugänglich gemacht werden.

Das Urheberrecht auf diesen Zeichnungen und allen Beilagen, die dem Empfänger persönlich einverleibt sind, verbleibt jederzeit unserer Firma.



METALLUX SA 

CH-6850 Mendrisio

Via Moree 12

Tel. +41 (0)91 640 64 50

Fax +41 (0)91 640 64 51

E-Mail: sales@metallux.ch

http://www.metallux.ch