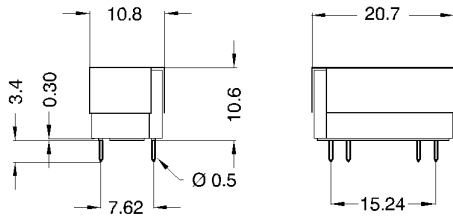


DIMENSIONS (mm)

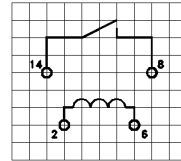


Pins: Ø0.5 mm
 L = 3.4 ± 0.3 mm
 Material: Cu-alloy tinned

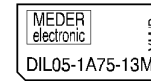


LAYOUT (13M)

pitch 2.54 mm/Top view



MARKING



MEDER-Label
 Type
 Production code,
 EN60062/Factory code

Spulendaten bei 20 °C	Bedingung	Min	Soll	Max	Einheit
Spulenwiderstand		405	450	495	Ohm
Spulenspannung			5		VDC
Nennleistung			55		mW
Anzugsspannung				3,5	VDC
Abfallspannung		0,75			VDC

Kontaktdaten 75	Bedingung	Min	Soll	Max	Einheit
Schaltleistung	Kombinationen von Schalt-Spannung und -Strom dürfen die max. Schaltleistung nicht übersteigen			10	W
Schaltspannung (<31 AT)	DC or Peak AC			500	V
Schaltstrom	DC or Peak AC			0,5	A
Transportstrom	DC or Peak AC			1	A
Kontaktwiderstand statisch	bei 40% Übererregung Anfangswert			200	mOhm
Kontaktwiderstand dynamisch	Spitzenwert 1,5 ms nach Erregung Anfangswert			200	mOhm
Isolationswiderstand	RH <45 %, 100 Volt Messspannung	10			GOhm
Durchbruchspannung (20-30 AT)	gemäß IEC 255-5	1.000			VDC
Schaltzeit inklusive Prellen	gemessen mit 40% Übererregung			0,5	ms
Abfallzeit	gemessen ohne Spulenerregung			0,1	ms
Kapazität	@ 10 kHz über offenem Kontakt		0,4		pF

Produktspezifische Daten	Bedingung	Min	Soll	Max	Einheit
Isol. Widerstand Spule/Kontakt	RH <45%, 200 VDC Messspannung	10			GOhm
Isol. Spannung Spule/Kontakt	gemäß IEC 255-5	4,25			kV DC
Gehäusematerial			PBT glasfaserverstärkt		
Verguss-Masse			Epoxydharz		

Umweltdaten	Bedingung	Min	Soll	Max	Einheit
Schock	1/2 sine wave duration 11ms			50	g
Vibration	from 10 - 2000 Hz			20	g
Arbeitstemperatur		-20		70	°C
Lagertemperatur		-25		85	°C
Löttemperatur	Wellenlöten max. 5 sec			260	°C
Waschfähigkeit			Fluxdicht		

Allgemeine Daten	Bedingung	Min	Soll	Max	Einheit
------------------	-----------	-----	------	-----	---------

Änderungen im Sinne des technischen Fortschritts bleiben vorbehalten

Neuanlage am: 30.06.06 Neuanlage von: WKOVACS
 Letzte Änderung 30.06.06 Letzte Änderung: WKOVACS

Freigegeben am: 28.10.08 Freigegeben von: RUDI RIPPL
 Freigegeben am: 28.10.08 Freigegeben von: KOLBRICH

Version: 01



Products for tomorrow...

Europe: +49 / 7731 8399 0 | Email: info@meder.com
USA: +1 / 508 295 0771 | Email: salesusa@meder.com
Asia: +852 / 2955 1682 | Email: salesasia@meder.com

Artikel Nr.:
1305175213
Artikel:
DIL05-1A75-13M

Allgemeine Daten	Bedingung	Min	Soll	Max	Einheit
Bemerkungen			mit Metallhaube		

Änderungen im Sinne des technischen Fortschritts bleiben vorbehalten

Neuanlage am: 30.06.06 Neuanlage von: WKOVACS
Letzte Änderung 30.06.06 Letzte Änderung: WKOVACS

Freigegeben am: Freigegeben von: RUDI RIPPL
Freigegeben am: 28.10.08 Freigegeben von: KOLBRICH

Version: 01