

FB1151DP/GP 电容型远传差压/压力变送器

FB1151DP/GP 远传差压/压力变送器可避免被测介质直接和变送器的隔离膜片接触，这种测量方法适用于下述几种情况：

- 1、需要将高温介质与变送器隔离。
- 2、测量介质对变送器敏感元件有腐蚀性作用。
- 3、悬浮液体或高粘度介质。
- 4、被测介质由于环境或流程温度变化而固化或结晶。
- 5、更换被测介质需要严格净化测量头。
- 6、测量头必须保持清洁卫生。
- 7、密封压力容器液位测量。

使用对象：腐蚀性或粘性液体

注意：真空场合不宜采用远传变送器

FB1151DP/GP 型远传差压/压力变送器选型表

FB1151	DP/GP	电容式远传差压/压力变送器							
∴	∴	代号	测量范围 KPa						
∴	∴	4	0-6.2~37.4						
∴	∴	5	0-31.1~186.8						
∴	∴	6	0-117~690						
∴	∴	7	0-345~2068						
∴	∴	8	0-1170~6890						
∴	∴	∴	代号	输出					
∴	∴	∴	E	4-20mADC					
∴	∴	∴	S	智能式					
∴	∴	∴	∴	结 构 材 料					
∴	∴	∴	∴	代号	法 兰 和 接 头		隔 离 膜 片		
∴	∴	∴	∴	22	316SST		316L(不锈钢)		
∴	∴	∴	∴	∴	代号	远传装置(根据远传装置选型表)			
∴	∴	∴	∴	∴	S1	一个远传装置			
∴	∴	∴	∴	∴	S2	二个远传装置			
∴	∴	∴	∴	∴	∴	代号	选用件(不选则不填)		
∴	∴	∴	∴	∴	∴	M1	0-100%线性指示表		
∴	∴	∴	∴	∴	∴	M3	LCD 表, 显示单位 0-100%		
∴	∴	∴	∴	∴	∴	B1	管装弯安装板		
∴	∴	∴	∴	∴	∴	B2	板装弯安装板		
∴	∴	∴	∴	∴	∴	B3	管装平安安装板		
∴	∴	∴	∴	∴	∴	出厂调校量程 (R=) 变送器可在出厂前按用户指定量程校准, 如未指定则按测量范围上限校准。			
∴	∴	∴	∴	∴	∴	∴			
FB1151	DP	4	E	22	S2	M1B1	(R=0-10KPa)	←变送器选型举例	

注：远传装置的选件代号加到 FB1151 变送器基本型号之后。

如：FB1151DP4E22S2M1B1；1199RFW21A11A21；1199CAP30。

--	--	--	--	--	--	--	--	--	--

1199 远传装置

毛细管订货型号规格表

1199CAP 型	材质 304、尺寸 Ø3×1		
∴	代号	毛细管长度	
∴	15	1.5m	
∴	30	3.0m	
∴	45	4.5m	
∴	60	6.0m	
∴	75	7.5m	
∴	∴	代号	保护管套
∴	∴	不注	铠装 304
∴	∴	A	PVC-护管, 铠装 304
1199CAP	45		←选型举例

灌充液特性表

代号	灌充液①	温度范围	比重 g/(cm ³)	温度膨胀系数	25℃时粘度(Mpa. S)
不注	200 系列硅油	-40 至 149℃	0.934	0.00108	<20
S	高温硅油②	-15 至 315℃	1.07	0.00053	44~50
F	氟油	-45 至 205℃	1.85	0.000846	65

注：①在真空场合温度极限降低；②如果压力超过 590Kpa 温度可使用到 315℃

③选型代号写在毛细管代号后面

扁平式远传法兰选型规格表

1199PFW	扁平式远传法兰			
∴	代号	型式		
∴	11	标准 3" 150LB		
∴	∴	代号	远传法兰膜片材料	
∴	∴	A	316LSST	
∴	∴	B	哈氏合金 C	
∴	∴	C	钽	
∴	∴	∴	代号	壳体材料
∴	∴	∴	11	316SST
1199PTW	11	A	11	←扁平式远传法兰选型举例

螺纹安装式远传法兰选型规格表

1199RTW 型	螺纹安装式远传法兰(最大工作压力为 10MPa)
-----------	--------------------------

∴	代号	冲洗备用孔				
∴	11	有				
∴	21	无				
∴	∴	代号	远传法兰膜片材料			
∴	∴	A	316LSST			
∴	∴	B	哈氏合金 C			
∴	∴	C	钽			
∴	∴	∴	代号	结构材料		
∴	∴	∴	11	上套安装环为碳钢，垫圈为石棉或氟橡胶		
∴	∴	∴	31	上套安装环为 316SST 不锈钢，垫圈为石棉或氟橡胶		
∴	∴	∴	∴	代号	下套材料	
∴	∴	∴	∴	A	316LSST	
∴	∴	∴	∴	B	哈氏合金 C	
∴	∴	∴	∴	∴	代号	引压连接孔
∴	∴	∴	∴	∴	13	NPT1/2 锥管螺纹
1199RTW	11	A	11	A	13	←选型举例

插入筒式远传法兰选型规格表

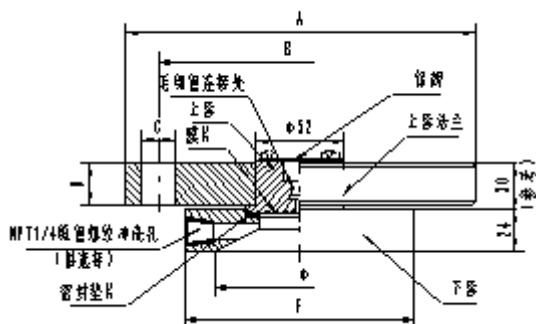
1199EFW 型	插入筒式远传法兰				
∴	代号	插入直径和接触介质部分的材料			
∴	11	66mm(3") 316LSST			
∴	12	66mm(3") 哈氏合金 C-276(特殊订货)			
∴	13	89mm(4") 316LSST			
∴	14	89mm(4") 哈氏合金 C-276(特殊订货)			
∴	∴	代号	膜片材料		
∴	∴	A	316LSST 只适用于 11、13 代号		
∴	∴	B	哈氏合金 C 只适用于 12、14 代号		
∴	∴	∴	代号	插入长度	
∴	∴	∴	20	50(2")	
∴	∴	∴	40	100(4")	
∴	∴	∴	60	150(6")	
∴	∴	∴	∴	代号	法兰材料和额定压力(38℃时)
∴	∴	∴	∴	A11	碳钢镀锌最大工作压力为 2.5MPa
∴	∴	∴	∴	A12	碳钢镀锌最大工作压力为 5Mpa(不推荐)
1199ETW	11	A	20	A11	←选型举例

法兰安装式远传装置选型规格表

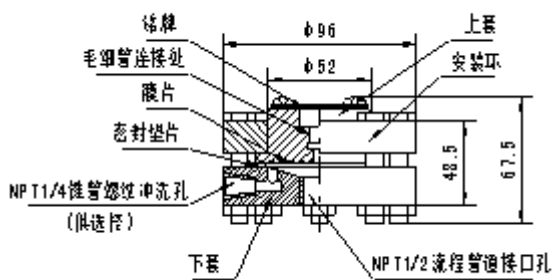
1199RFW 型	法兰安装式远传装置			
∴	代号	冲洗备用孔		
∴	11	有		
∴	21	无		
∴	∴	代号	远传法兰膜片材料	

∴	∴	A	316LSST		
∴	∴	B	哈氏合金 C		
∴	∴	C	钼		
∴	∴	∴	代号	上套结构材料	
∴	∴	∴	11	上套为 316SST, 上套法兰为碳钢镀锌, 垫圈为石棉或氟橡胶	
∴	∴	∴	31	上套为 316SST, 上套法兰为不锈钢, 垫圈为石棉或氟橡胶	
∴	∴	∴	∴	代号	下套材料结构
∴	∴	∴	∴	A21	1" 2.5MPa 316SST(推荐)
∴	∴	∴	∴	B21	1" 2.5MPa 哈氏合金 C-276
∴	∴	∴	∴	E21	1" 2.5MPa 碳钢镀锌
∴	∴	∴	∴	A41	1½" 2.5MPa 316SST(推荐)
∴	∴	∴	∴	B41	1½" 2.5MPa 哈氏合金 C-276
∴	∴	∴	∴	E41	1½" 2.5MPa 碳钢镀锌
∴	∴	∴	∴	A51	2" 2.5MPa 316SST(推荐)
∴	∴	∴	∴	B51	2" 2.5MPa 哈氏合金 C-276
∴	∴	∴	∴	E51	2" 2.5MPa 碳钢镀锌
∴	∴	∴	∴	A71	3" 2.5MPa 316SST(推荐)
∴	∴	∴	∴	B71	3" 2.5MPa 哈氏合金 C-276
∴	∴	∴	∴	E71	3" 2.5MPa 碳钢镀锌
∴	∴	∴	∴	A22	1" 5MPa 316SST(推荐)
∴	∴	∴	∴	B22	1" 5MPa 哈氏合金 C-276
∴	∴	∴	∴	E22	1" 5MPa 碳钢镀锌
∴	∴	∴	∴	A42	1½" 5MPa 316SST(推荐)
∴	∴	∴	∴	B42	1½" 5MPa 哈氏合金 C-276
∴	∴	∴	∴	E42	1½" 5MPa 碳钢镀锌
∴	∴	∴	∴	A52	2" 5MPa 316SST(推荐)
∴	∴	∴	∴	B52	2" 5MPa 哈氏合金 C-276
∴	∴	∴	∴	E52	2" 5MPa 碳钢镀锌
∴	∴	∴	∴	A72	3" 5MPa 316SST(推荐)
∴	∴	∴	∴	B72	3" 5MPa 哈氏合金 C-276
∴	∴	∴	∴	E72	3" 5MPa 碳钢镀锌
1199RFW	21	A	11	A21	←选型举例

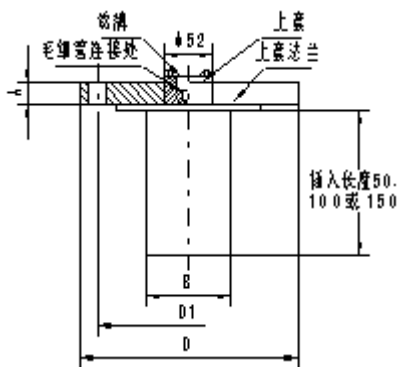
1199 远传装置



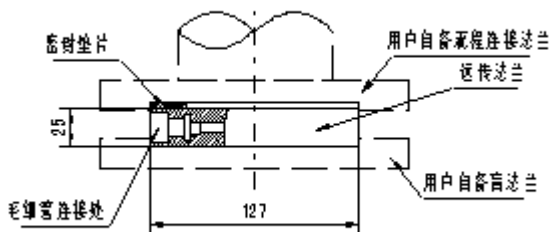
1199RFW 型法兰安装式远传法兰外形尺寸图



1199RTW 型螺纹安装式远传法兰外形尺寸图



1199EFW 型插入式远传法兰外形尺寸图



1199PFW 型扁平式远传法兰外形尺寸图

上套法兰							下套法兰	
公称管径 (英寸)	公称压力 (LB/MPa)	外径 A	厚度 D	螺孔中心距 C	螺孔数量 n	栓孔直径 C	直径 Φ (mm)	直径 F (mm)
11	152/2	108	14.3	79.4	4	16	26.9	66.5
	300/5	124	17.2	88.9	4	20		
1½	150/2	127	17.2	98.4	4	16	41.9	78.74
	300/5	156	20.7	114.5	4	23		
2	152/2	152	19.1	120.6	4	20	52.5	92.25
	300/5	165	22.2	127.0	8	20		
3	150/2	191	23.8	152.4	4	20	79	127
	300/5	210	25.5	168.3	8	23		

1199 用户过程连接法兰

