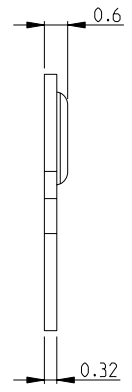
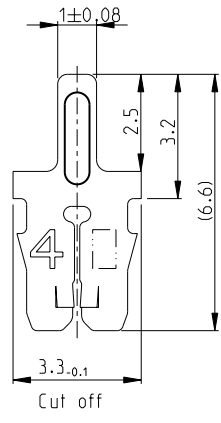
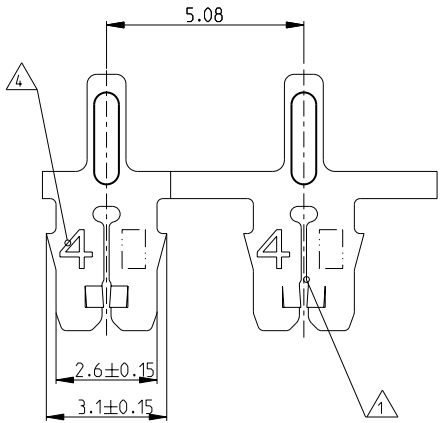


THIS DRAWING IS UNPUBLISHED. RELEASED FOR PUBLICATION. ALL RIGHTS RESERVED. COPYRIGHT 2002

LOC	DIST	REVISIONS			
P	LTR	DESCRIPTION	DATE	DWN	APVD
A1		Text hinzu	29JUL2003	Ba.	PL.
A2		RESTRICTION CANCELED	29SEP2011	PKS	RRP



Bemerkungen

- ① Geeignet fuer Kupferlackdraht $\varnothing 0.17...0.25$ mm Einzeldraht oder zwei Draehte gleichen Durchmessers
- 2 Anlieferungszustand: Kontakte fortlaufend mit Papierzwischenlage auf Kunststoffspule aufgewickelt Max. 5 Splice Stellen pro Spule Splice Stellen nicht miteinander verbunden
- 3 Kontaktkammer nach Zeichnung 411-18513
- ④ Kennziffer fuer Drahtgroessenbereich (4)

THIS DRAWING IS A CONTROLLED DOCUMENT.		OWN M. Neitzel 08JAN2002	TE Connectivity	
DIMENSIONS: mm		CHK H. Ploesser	NAME	
TOLERANCES UNLESS OTHERWISE SPECIFIED:		APVD H. PLOESSER 26FEB2002	MAG-MATE Kontakt mit Loetpin Baugroesse .187 mod.	
0 PLC ±0.2		PRODUCT SPEC	SIZE A3	CAGE CODE 00779
1 PLC ±0.2		APPLICATION SPEC	DRAWING NO C-1534680	RESTRICTED TO
2 PLC ±0.2		WEIGHT	SCALE 10:1	SHEET 1 OF 1
3 PLC ±0.2		MATERIAL CuSn4	REV A2	
4 PLC ±0.2		FINISH vorverzinkt	CUSTOMER DRAWING	
ANGLES ±1°				