

4

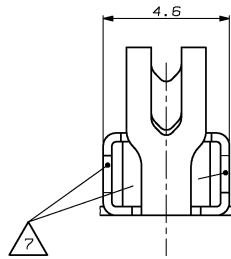
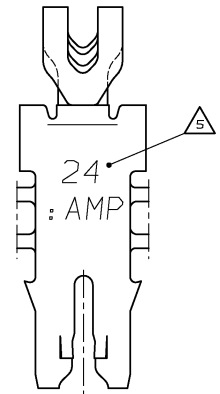
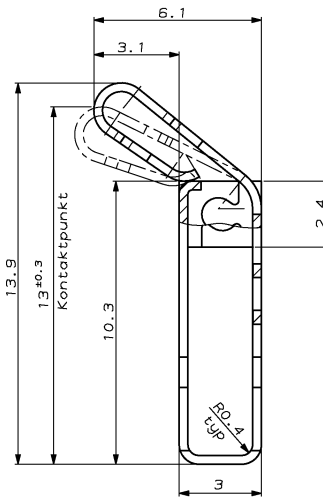
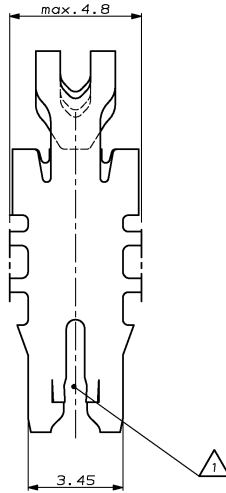
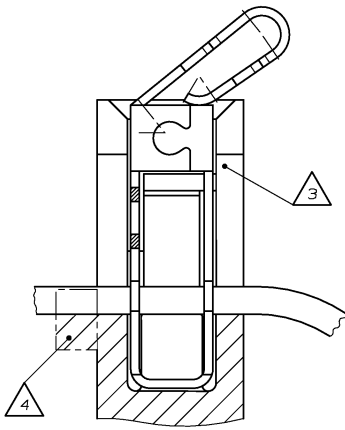
2

1

THIS DRAWING IS UNPUBLISHED. BEFORE FOR PUBLICATION, CONTACT THE DRAWING OFFICE.  
 DIESES ZEICHNUNG UNVERÖFFENTLICHT. BEVOR FÜR PUBLIKATION, KONTAKTIEREN SIE DAS ZEICHNUNGSBÜRO.  
 © COPYRIGHT 2002 BY AMP INCORPORATED. ALL RIGHTS RESERVED. ALLE RECHTE VORBEHALTEN.

REV. NO.	DATE	BY	APP'D
A	11NOV02	Ge.	PL.
B	24FEB03	Ba.	PL.

Kontakt im eingebauten Zustand



- △ 2 max. Auflagefläche für Stromübertragung zum Verbacken 2.4mm<sup>2</sup>
- 6. Material 0.32mm dick
- △ 5 Kennziffer für Drahtgrößenbereich (24)
- △ 4 --- Bereich wird beim Kontaktieren abtrennt
- △ 3 Kammer nach Zeichn. 96-52864-70 Rev. 1
- 2. Einsatz Temperatur incl. Stromerwärmung 120°C Kurzzeitig (max. 10 min.) 140°C
- △ 1 Kontakt geeignet für:  
Cu-Lackdraht, Einzeldraht Ø0.85-1.12mm  
SLOT ACCEPTS COPPER MAGNET WIRE 0.85-1.12mm DIA

CUSTOMER PART NO.	AMP PART NO.	REV.	PCB.	MATERIAL	SURFACE	DESCRIPTION	ITER NO.
-	1418686-1	A	-	Cu/Ni/Si	VORVERZINNT	MAG-MATE TERMINAL	-

<p>DATE: 08.11.02          DRAWN BY: [Signature]          CHECKED BY: [Signature]</p>	<p>DATE: 08.11.02          DRAWN BY: [Signature]          CHECKED BY: [Signature]</p>	<p><b>AMP</b> AMP Deutschland GmbH          D - 63225 Langen</p>
<p>PRODUCT SPEC. PRODUCT SPEC. PRODUCT SPEC.</p>		
<p>APPLICATOR SPEC. APPLICATOR SPEC. APPLICATOR SPEC.</p>		
<p>WEIGHT: [Value] DIMENSIONS: [Value]</p>		
<p>CUSTOMER DRAWING /KUNDENZEICHNUNG</p>		<p>SHEET NO. 1 OF 1          CASE CODE A200779          DRAWING NO. 1418686          REVISIONS-NR. 1</p>