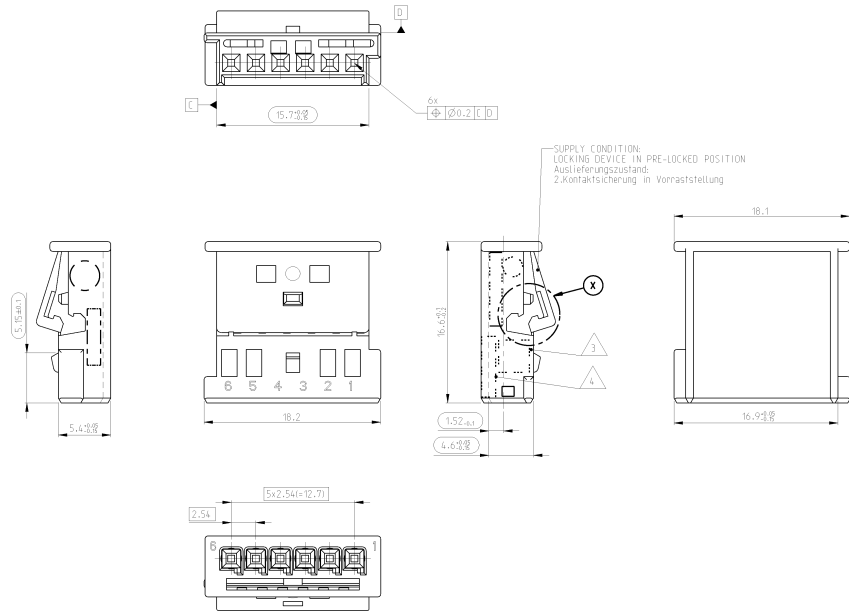
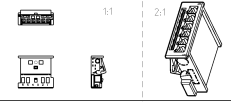
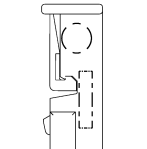


REV. 01	DATE: 2014-03-10	BY: [Signature]
REV. 02	DATE: 2014-03-10	BY: [Signature]
REV. 03	DATE: 2014-03-10	BY: [Signature]

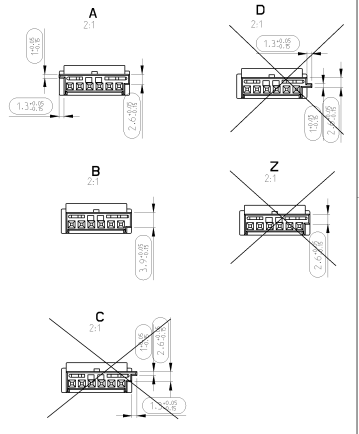


LOCKING DEVICE IN END-LOCKED POSITION
2. Kontaktsicherung in Endraststellung



REV.	DATE	DESCRIPTION	BY	CHK	APPV
A1	-	Initial release	[Signature]	[Signature]	[Signature]
B	-	Note Zeichnung	[Signature]	[Signature]	[Signature]
C	-	Note 1 modified	[Signature]	[Signature]	[Signature]
C	-	Contour & detail	[Signature]	[Signature]	[Signature]
D	-	Design locking device optimized (see Detail X)	[Signature]	[Signature]	[Signature]

CODINGS
Kodierungen



NOTES
Bemerkungen

- INTERFACE SPECIFICATION FOR USEABLE MATING PART
ACCORDING TO CONNECTIVITY DRAWING TCU-8003-1-03
Kontaktanschluss des Gegenstückes
nach TE Connectivity Ausführungsvorschrift TCU-18063-1-03
- CAVITY ACCORDING TO MOS-CONTACT, USUAL APPLICATION
SEE TWO ELECTRONICS TB NO. 9225/4
MAX. USABLE WIRE RANGE 0.75mm² FIB PERMITTED.
QUANTITY SEE WIRE HARNESS DRAWING
MAX PERMITTED AMPERAGE FOR SINGLE CONTACTS
SEE MOS-SPECIFICATION TCU-8003-0-3
Kammer passend für MOS-Buchsenkontakt, normale Anwendung
siehe Two Electronics Tab-Zeichnung 9225/4
max. zulässiger Leiterquerschnitt 0.75 mm² FIB,
die 02 Kontakte in ein Leistungsanwendungsgebiet.
Die zulässige Strombelastbarkeit der einzelnen
Kontakte siehe MOS-Spezifikation TCU-8003-0-3
- TE CONNECTIVITY MARK, DEEP
TE CONNECTIVITY KENNZEICHNUNG, vertieft
- TE CONNECTIVITY NUMBER, DEEP
TE CONNECTIVITY NUMMER, vertieft
- POSITION FOR MATERIAL IDENTIFICATION, DATE
INSERT AND ORDERING ARE UP TO MANUFACTURER
Lage der Materialkennzeichnung, Datum
und Bestellnummer ist dem Hersteller überlassen
- ONLY THE GERMAN LANGUAGE VERSION AUTHENTICATIVE
Nur die deutsche Version ist verbindlich

TOLERANCE ISO 2010 TOLERANZ ISO 2010		MATERIAL PROPERTIES REFERENCE ALL TO THE MARKING SYSTEM TO BE APPLIED TO THE PART MATERIAL EIGENSCHAFTEN BEZUGSWEISE ALLE AUF DAS BEZEICHNUNGSSYSTEM ZU WERDEN, WELCHES AUF DEM TEIL ANZUGESCHRIEBEN WIRD		THIS DRAWING IS A CONTROL COPY. ORIGINAL IS IN THE ARCHIVE. DIESE ZEICHNUNG IST EINE KONTROLKOPIE. DAS URSPRÜNGLICHE BEFINDET SICH IM ARCHIV.		DATE: 2014-03-10 BY: [Signature] CHK: [Signature] APPV: [Signature]		TE Connectivity	
Z	-	-	-	PBT-GF10	WÄRMESTABELEGTE VERSTÄRKTE SIMILAR RAL 5015	SYRIT-FLY-ROOF SIMILAR RAL 5015	SOCKET HOUSING, 6POS. BÜCHSENHAUSE, 6POL.	MOS SOCKET HOUSING, 6POS. BÜCHSENHAUSE, 6POL.	ITEM: 14410101 PART NO: 100779
D	-	-	-	PBT-GF10	WÄRMESTABELEGTE VERSTÄRKTE SIMILAR RAL 5015	SYRIT-FLY-ROOF SIMILAR RAL 5015	SOCKET HOUSING, 6POS. BÜCHSENHAUSE, 6POL.	MOS SOCKET HOUSING, 6POS. BÜCHSENHAUSE, 6POL.	ITEM: 14410101 PART NO: 100779
C	-	-	-	PBT-GF10	WÄRMESTABELEGTE VERSTÄRKTE SIMILAR RAL 5015	SOCKET HOUSING, 6POS. BÜCHSENHAUSE, 6POL.	SOCKET HOUSING, 6POS. BÜCHSENHAUSE, 6POL.	MOS SOCKET HOUSING, 6POS. BÜCHSENHAUSE, 6POL.	ITEM: 14410101 PART NO: 100779
B	2-1241970-3	D	SOCKET HOUSING, 6POS.	PBT-GF10	NATURE	SOCKET HOUSING, 6POS. BÜCHSENHAUSE, 6POL.	SOCKET HOUSING, 6POS. BÜCHSENHAUSE, 6POL.	MOS SOCKET HOUSING, 6POS. BÜCHSENHAUSE, 6POL.	ITEM: 14410101 PART NO: 100779
A	2-1241970-3	D	SOCKET HOUSING, 6POS.	PBT-GF10	BLACK POLISHED RAL 9011	SOCKET HOUSING, 6POS. BÜCHSENHAUSE, 6POL.	SOCKET HOUSING, 6POS. BÜCHSENHAUSE, 6POL.	MOS SOCKET HOUSING, 6POS. BÜCHSENHAUSE, 6POL.	ITEM: 14410101 PART NO: 100779