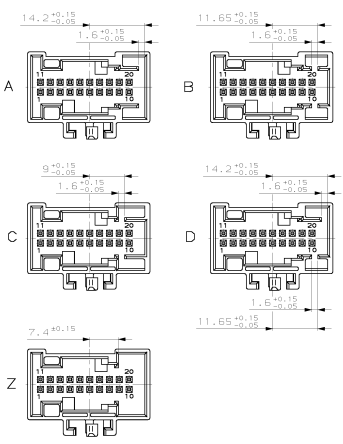


8 7 6 5 4 3 2 1
 D C B A
 20 19 18 17 16 15 14 13 12 11 10 9 8 7 6 5 4 3 2 1
 1 2 3 4 5 6 7 8 9 10 11 12 13 14 15 16 17 18 19 20

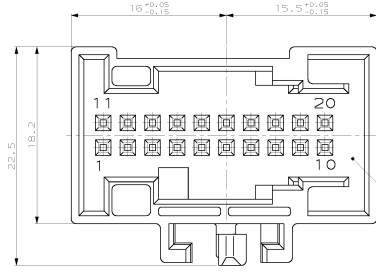
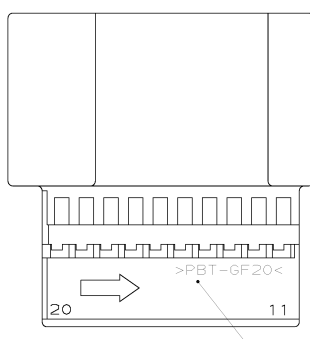
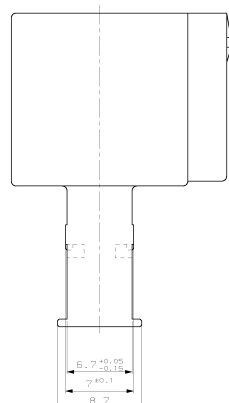
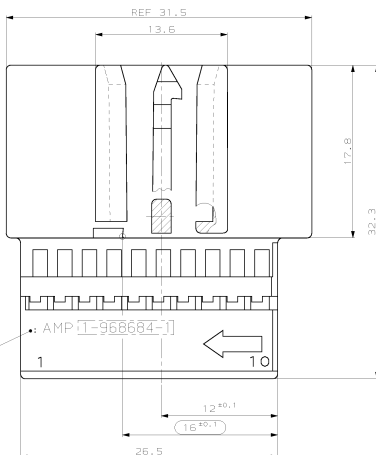
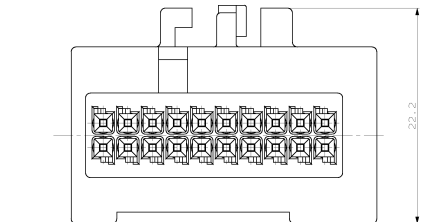
NICHT VERHARTE KANTEN SIND NICHT INSKIZIERT
 ANDEREN DIE BEI TECHNISCHEN FORTSCHRITT DIMENSIONEN BEHALTEN WIR UNS VOR
VERTRAULICH
 UNABHÄNGIGKEIT DER VERFAHREN UND ZULASSUNGEN BEI VERLEGUNG DURCH AN-GEHÖRIGEN
 ZEICHNUNG GESCHÜTZT DURCH PATENTRECHT 1986
 FÜR DEUTSCHLAND 9894
 ALLE RECHTE VORBEHALTEN

Kodierungen
2:1

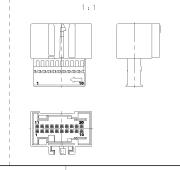


Bemerkungen:

- Leistungsdaten nach Spec. Nr. 108-18543-1
 - Funktionsbestimmende Maße, die mit gekennzeichnet sind, werden im ENPB dokumentiert. Nicht gekennzeichnete Maße werden ebenfalls ausgemessen, aber nicht im ENPB dokumentiert. Abweichungen werden insoweit zugelassen, als die Funktionsfähigkeit nicht beeinträchtigt wird. Im Reklamationsfall sind Abweichungen zu korrigieren.
 - Passend zu Abdeckkappe 20 pol., M05
AMP-Nr. 968 685
 - Kammer passend zu M05 Stiftkontakt Ausführung A siehe AMP-TB,-Zeichnung 92-9759-6
Mercedes-Benz-TB,-Zeichnung A026 546 71 28 max. zulässiger Leitungsquerschnitt 0,75 mm² FLR die Stückzahl ist im Leitungssatz festgelegt. Die zulässige Strombelastbarkeit für die einzelnen Kontakte ist der Spezifikation für Micro Quadlok Kontakt 108-18030-0 zu entnehmen.
- Lieferantenkennzeichnung nach DIN 1451
 Schriftgröße 2; 0,2 vertieft
 Materialkennzeichnung



nach Ausführungsvorschrift
AMP-Nr. 114-18063-041
MB-Nr. A220 000 38 99



ZEICHNUNG 968684 AB		AMP		AMP DEUTSCHLAND GmbH		D-91024 Lengen	
A	1-968684-1	A	STIFTKONTAKT	STIFTKONTAKT	STIFTKONTAKT	STIFTKONTAKT	STIFTKONTAKT
B		B	STIFTKONTAKT	STIFTKONTAKT	STIFTKONTAKT	STIFTKONTAKT	STIFTKONTAKT
C		C	STIFTKONTAKT	STIFTKONTAKT	STIFTKONTAKT	STIFTKONTAKT	STIFTKONTAKT
D		D	STIFTKONTAKT	STIFTKONTAKT	STIFTKONTAKT	STIFTKONTAKT	STIFTKONTAKT
Z		Z	STIFTKONTAKT	STIFTKONTAKT	STIFTKONTAKT	STIFTKONTAKT	STIFTKONTAKT
PROJ.	AMP BESTELL-NR.	REV.	REKONSTR.	ÜBERPRÜFUNG	ZEICHNUNG	NACH (KONSTRUKTION) FRAGEN	STÜCKLISTEN-NR.
REP.	H. Schaller	VER. TSC	REP.	REP.	REP.	DIN 15 901-140	A1
						1:2	968684
						1:1	1