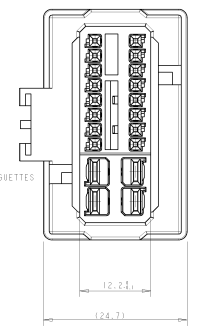
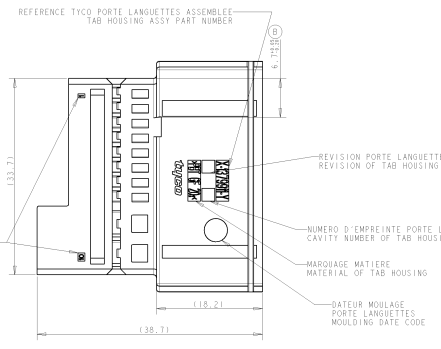
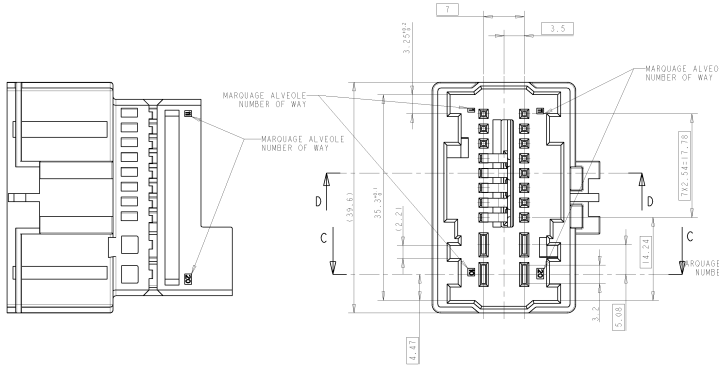
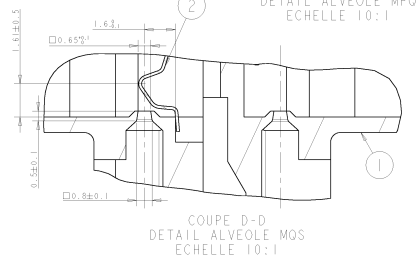
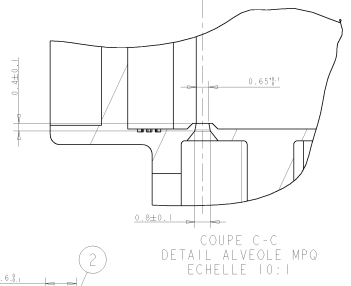
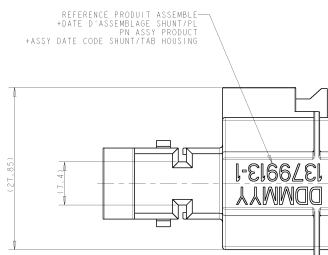


REV	DATE	DESCRIPTION	DATE	INIT	TYPE
F	00				
A		RELEASE		STARKMAN	AS AB
B		SEE BUBBLE B		STARKMAN	AS AB



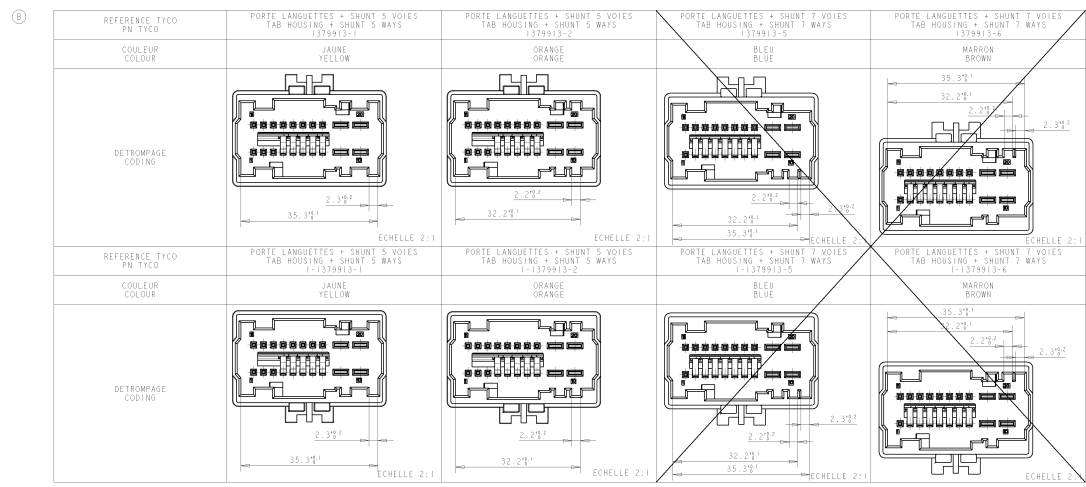
DESIGNATION NAME	PORTE LANGUETTES TAB HOUSING	SHUNT SHUNT
REPERE REP.	1	2
MATIERE MATERIAL	PBT 20% FV PBT 20% GF	ACIER INOXYDABLE DORURE SELECTIVE STAINLESS SELECTIVE GOLD PLATED
QUANTITE QUANTITY	1	1



- NOTES:
- 1 - PIECES A UTILISER AVEC/PART TO USE WITH:
    - LANGUETTES/TAB MOS 928918-X ET/AND MPO 1355933-X
    - CAPOT/COVER 20 VOIES 1379918-X
    - PORTE MODULE/SHIELD HOUSING 20 VOIES HYBRIDE 1379917-X
    - MODULE/SOCKET HOUSING 20 VOIES HYBRIDE 1379914-X
  - 2 - CAHIER DE PRECONISATIONS/REQUIREMENT SHEET 411-15698

REV. 00	DATE: 04/02/2004	BY: STARKMAN	CHK: STARKMAN	APP: STARKMAN
REV. 01	DATE: 04/02/2004	BY: STARKMAN	CHK: STARKMAN	APP: STARKMAN
REV. 02	DATE: 04/02/2004	BY: STARKMAN	CHK: STARKMAN	APP: STARKMAN
REV. 03	DATE: 04/02/2004	BY: STARKMAN	CHK: STARKMAN	APP: STARKMAN
REV. 04	DATE: 04/02/2004	BY: STARKMAN	CHK: STARKMAN	APP: STARKMAN
REV. 05	DATE: 04/02/2004	BY: STARKMAN	CHK: STARKMAN	APP: STARKMAN
REV. 06	DATE: 04/02/2004	BY: STARKMAN	CHK: STARKMAN	APP: STARKMAN
REV. 07	DATE: 04/02/2004	BY: STARKMAN	CHK: STARKMAN	APP: STARKMAN
REV. 08	DATE: 04/02/2004	BY: STARKMAN	CHK: STARKMAN	APP: STARKMAN
REV. 09	DATE: 04/02/2004	BY: STARKMAN	CHK: STARKMAN	APP: STARKMAN
REV. 10	DATE: 04/02/2004	BY: STARKMAN	CHK: STARKMAN	APP: STARKMAN
REV. 11	DATE: 04/02/2004	BY: STARKMAN	CHK: STARKMAN	APP: STARKMAN
REV. 12	DATE: 04/02/2004	BY: STARKMAN	CHK: STARKMAN	APP: STARKMAN
REV. 13	DATE: 04/02/2004	BY: STARKMAN	CHK: STARKMAN	APP: STARKMAN
REV. 14	DATE: 04/02/2004	BY: STARKMAN	CHK: STARKMAN	APP: STARKMAN
REV. 15	DATE: 04/02/2004	BY: STARKMAN	CHK: STARKMAN	APP: STARKMAN
REV. 16	DATE: 04/02/2004	BY: STARKMAN	CHK: STARKMAN	APP: STARKMAN
REV. 17	DATE: 04/02/2004	BY: STARKMAN	CHK: STARKMAN	APP: STARKMAN
REV. 18	DATE: 04/02/2004	BY: STARKMAN	CHK: STARKMAN	APP: STARKMAN
REV. 19	DATE: 04/02/2004	BY: STARKMAN	CHK: STARKMAN	APP: STARKMAN
REV. 20	DATE: 04/02/2004	BY: STARKMAN	CHK: STARKMAN	APP: STARKMAN

REVISONS		DATE	INT.	EXT.
00	F			
1				
2				
3				
4				
5				
6				
7				
8				



www.tycoelectronics.com		REV. 02	02 FEBRU 04	<b>Tyco</b> Electronics	TYCO ELECTRONICS France SAS BP 30009, 93001 COLOMBES-PORTOISE Cedex
DESCRIPTION en	DESCRIPTION FR	DATE en	DATE FR	REV. 02	02 FEBRU 04
SYMBOL	SYMBOL	REV. 01	01 FEBRU 04	REV. 01	01 FEBRU 04
VOIR TABLEAU	VOIR TABLEAU	REV. 02	02 FEBRU 04	REV. 02	02 FEBRU 04
		REV. 03	03 FEBRU 04	REV. 03	03 FEBRU 04
		REV. 04	04 FEBRU 04	REV. 04	04 FEBRU 04
		REV. 05	05 FEBRU 04	REV. 05	05 FEBRU 04
		REV. 06	06 FEBRU 04	REV. 06	06 FEBRU 04
		REV. 07	07 FEBRU 04	REV. 07	07 FEBRU 04
		REV. 08	08 FEBRU 04	REV. 08	08 FEBRU 04
		REV. 09	09 FEBRU 04	REV. 09	09 FEBRU 04
		REV. 10	10 FEBRU 04	REV. 10	10 FEBRU 04
		REV. 11	11 FEBRU 04	REV. 11	11 FEBRU 04
		REV. 12	12 FEBRU 04	REV. 12	12 FEBRU 04
		REV. 13	13 FEBRU 04	REV. 13	13 FEBRU 04
		REV. 14	14 FEBRU 04	REV. 14	14 FEBRU 04
		REV. 15	15 FEBRU 04	REV. 15	15 FEBRU 04
		REV. 16	16 FEBRU 04	REV. 16	16 FEBRU 04
		REV. 17	17 FEBRU 04	REV. 17	17 FEBRU 04
		REV. 18	18 FEBRU 04	REV. 18	18 FEBRU 04
		REV. 19	19 FEBRU 04	REV. 19	19 FEBRU 04
		REV. 20	20 FEBRU 04	REV. 20	20 FEBRU 04
		REV. 21	21 FEBRU 04	REV. 21	21 FEBRU 04
		REV. 22	22 FEBRU 04	REV. 22	22 FEBRU 04
		REV. 23	23 FEBRU 04	REV. 23	23 FEBRU 04
		REV. 24	24 FEBRU 04	REV. 24	24 FEBRU 04
		REV. 25	25 FEBRU 04	REV. 25	25 FEBRU 04
		REV. 26	26 FEBRU 04	REV. 26	26 FEBRU 04
		REV. 27	27 FEBRU 04	REV. 27	27 FEBRU 04
		REV. 28	28 FEBRU 04	REV. 28	28 FEBRU 04
		REV. 29	29 FEBRU 04	REV. 29	29 FEBRU 04
		REV. 30	30 FEBRU 04	REV. 30	30 FEBRU 04
		REV. 31	31 FEBRU 04	REV. 31	31 FEBRU 04
		REV. 32	32 FEBRU 04	REV. 32	32 FEBRU 04
		REV. 33	33 FEBRU 04	REV. 33	33 FEBRU 04
		REV. 34	34 FEBRU 04	REV. 34	34 FEBRU 04
		REV. 35	35 FEBRU 04	REV. 35	35 FEBRU 04
		REV. 36	36 FEBRU 04	REV. 36	36 FEBRU 04
		REV. 37	37 FEBRU 04	REV. 37	37 FEBRU 04
		REV. 38	38 FEBRU 04	REV. 38	38 FEBRU 04
		REV. 39	39 FEBRU 04	REV. 39	39 FEBRU 04
		REV. 40	40 FEBRU 04	REV. 40	40 FEBRU 04
		REV. 41	41 FEBRU 04	REV. 41	41 FEBRU 04
		REV. 42	42 FEBRU 04	REV. 42	42 FEBRU 04
		REV. 43	43 FEBRU 04	REV. 43	43 FEBRU 04
		REV. 44	44 FEBRU 04	REV. 44	44 FEBRU 04
		REV. 45	45 FEBRU 04	REV. 45	45 FEBRU 04
		REV. 46	46 FEBRU 04	REV. 46	46 FEBRU 04
		REV. 47	47 FEBRU 04	REV. 47	47 FEBRU 04
		REV. 48	48 FEBRU 04	REV. 48	48 FEBRU 04
		REV. 49	49 FEBRU 04	REV. 49	49 FEBRU 04
		REV. 50	50 FEBRU 04	REV. 50	50 FEBRU 04
		REV. 51	51 FEBRU 04	REV. 51	51 FEBRU 04
		REV. 52	52 FEBRU 04	REV. 52	52 FEBRU 04
		REV. 53	53 FEBRU 04	REV. 53	53 FEBRU 04
		REV. 54	54 FEBRU 04	REV. 54	54 FEBRU 04
		REV. 55	55 FEBRU 04	REV. 55	55 FEBRU 04
		REV. 56	56 FEBRU 04	REV. 56	56 FEBRU 04
		REV. 57	57 FEBRU 04	REV. 57	57 FEBRU 04
		REV. 58	58 FEBRU 04	REV. 58	58 FEBRU 04
		REV. 59	59 FEBRU 04	REV. 59	59 FEBRU 04
		REV. 60	60 FEBRU 04	REV. 60	60 FEBRU 04
		REV. 61	61 FEBRU 04	REV. 61	61 FEBRU 04
		REV. 62	62 FEBRU 04	REV. 62	62 FEBRU 04
		REV. 63	63 FEBRU 04	REV. 63	63 FEBRU 04
		REV. 64	64 FEBRU 04	REV. 64	64 FEBRU 04
		REV. 65	65 FEBRU 04	REV. 65	65 FEBRU 04
		REV. 66	66 FEBRU 04	REV. 66	66 FEBRU 04
		REV. 67	67 FEBRU 04	REV. 67	67 FEBRU 04
		REV. 68	68 FEBRU 04	REV. 68	68 FEBRU 04
		REV. 69	69 FEBRU 04	REV. 69	69 FEBRU 04
		REV. 70	70 FEBRU 04	REV. 70	70 FEBRU 04
		REV. 71	71 FEBRU 04	REV. 71	71 FEBRU 04
		REV. 72	72 FEBRU 04	REV. 72	72 FEBRU 04
		REV. 73	73 FEBRU 04	REV. 73	73 FEBRU 04
		REV. 74	74 FEBRU 04	REV. 74	74 FEBRU 04
		REV. 75	75 FEBRU 04	REV. 75	75 FEBRU 04
		REV. 76	76 FEBRU 04	REV. 76	76 FEBRU 04
		REV. 77	77 FEBRU 04	REV. 77	77 FEBRU 04
		REV. 78	78 FEBRU 04	REV. 78	78 FEBRU 04
		REV. 79	79 FEBRU 04	REV. 79	79 FEBRU 04
		REV. 80	80 FEBRU 04	REV. 80	80 FEBRU 04
		REV. 81	81 FEBRU 04	REV. 81	81 FEBRU 04
		REV. 82	82 FEBRU 04	REV. 82	82 FEBRU 04
		REV. 83	83 FEBRU 04	REV. 83	83 FEBRU 04
		REV. 84	84 FEBRU 04	REV. 84	84 FEBRU 04
		REV. 85	85 FEBRU 04	REV. 85	85 FEBRU 04
		REV. 86	86 FEBRU 04	REV. 86	86 FEBRU 04
		REV. 87	87 FEBRU 04	REV. 87	87 FEBRU 04
		REV. 88	88 FEBRU 04	REV. 88	88 FEBRU 04
		REV. 89	89 FEBRU 04	REV. 89	89 FEBRU 04
		REV. 90	90 FEBRU 04	REV. 90	90 FEBRU 04
		REV. 91	91 FEBRU 04	REV. 91	91 FEBRU 04
		REV. 92	92 FEBRU 04	REV. 92	92 FEBRU 04
		REV. 93	93 FEBRU 04	REV. 93	93 FEBRU 04
		REV. 94	94 FEBRU 04	REV. 94	94 FEBRU 04
		REV. 95	95 FEBRU 04	REV. 95	95 FEBRU 04
		REV. 96	96 FEBRU 04	REV. 96	96 FEBRU 04
		REV. 97	97 FEBRU 04	REV. 97	97 FEBRU 04
		REV. 98	98 FEBRU 04	REV. 98	98 FEBRU 04
		REV. 99	99 FEBRU 04	REV. 99	99 FEBRU 04
		REV. 100	100 FEBRU 04	REV. 100	100 FEBRU 04