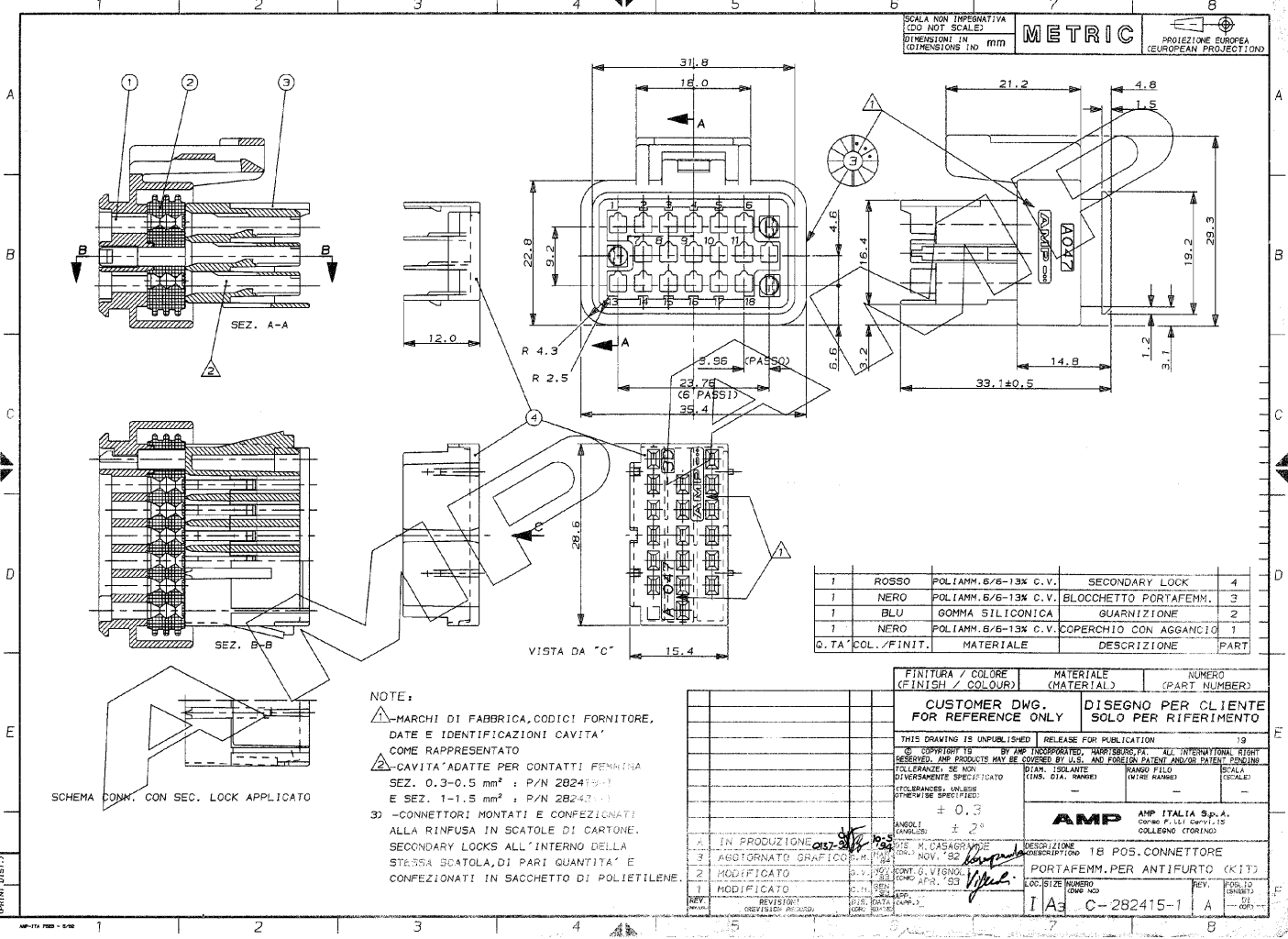


SCALA NON IMPEGNATIVA
(DO NOT SCALE)
DIMENSIONI IN
DIMENSIONS IN mm **METRIC** PROIEZIONE EUROPEA
(EUROPEAN PROJECTION)



1	ROSSO	POLIAMM. 6/6-13X C.V.	SECONDARY LOCK	4	
1	NERO	POLIAMM. 6/6-13X C.V.	BLOCCETTO PORTAFEMM.	3	
1	BLU	GOMMA SILICONICA	GUARNIZIONE	2	
1	NERO	POLIAMM. 6/6-13X C.V.	COPERCHIO CON AGGANCIO	1	
C. TA' COL./FINIT.			MATERIALE	DESCRIZIONE	PART

NOTE:
 ▲ MARCHI DI FABBRICA, CODICI FORNITORE, DATE E IDENTIFICAZIONI CAVITA' COME RAPPRESENTATO
 ▲ CAVITA' ADATTE PER CONTATTI FEMMINA SEZ. 0.3-0.5 mm²; P/N 282415-1 E SEZ. 1-1.5 mm²; P/N 282415-1
 3) -CONNETTORI MONTATI E CONFEZIONATI ALLA RINFUSA IN SCATOLE DI CARTONE. SECONDARY LOCKS ALL'INTERNO DELLA STESSA SCATOLA, DI PARI QUANTITA' E CONFEZIONATI IN SACCHETTO DI POLIETILENE.

FINITURA / COLORE (FINISH / COLOUR)		MATERIALE (MATERIAL)		NUMERO (PART NUMBER)	
CUSTOMER DWG. FOR REFERENCE ONLY		DISEGNO PER CLIENTE SOLO PER RIFERIMENTO			
THIS DRAWING IS UNPUBLISHED			RELEASE FOR PUBLICATION		
© COPYRIGHT IS BY AMP INCORPORATED, HARRISBURG, PA. ALL INTERNATIONAL RIGHTS RESERVED. AMP PRODUCTS MAY BE COVERED BY U.S. AND FOREIGN PATENT AND/OR PENDING APPLICATIONS FOR PATENT.			BY AMP INCORPORATED, HARRISBURG, PA. ALL INTERNATIONAL RIGHTS RESERVED. AMP PRODUCTS MAY BE COVERED BY U.S. AND FOREIGN PATENT AND/OR PENDING APPLICATIONS FOR PATENT.		
TOLERANZE, SE NON DIVERSAMENTE SPECIFICATO		DIM. ISOLANTE (INS. DIA. RANGE)		RANGO FILO (WIRE RANGE)	
± 0.3					
ANGOLI (ANGLES)		± 2°			
IN PRODUZIONE		NOTE: X. CASAGRISSE		DESCRIZIONE	
AGGIORNATO GRAFICAMENTE		NOV. '92		PORTAFEMM. PER ANTIFURTO (KIT)	
MODIFICATO		CONT. G. VIGNOLO		LOC. SIZE NUMBER	
MODIFICATO		APR. '93		C-282415-1	
REVISTO		DATA 1993.2		REV. MOD. TO (REVISED)	
REVISTO		CORR. 1993.2		REV. MOD. TO (REVISED)	