

C-1-1105852-8

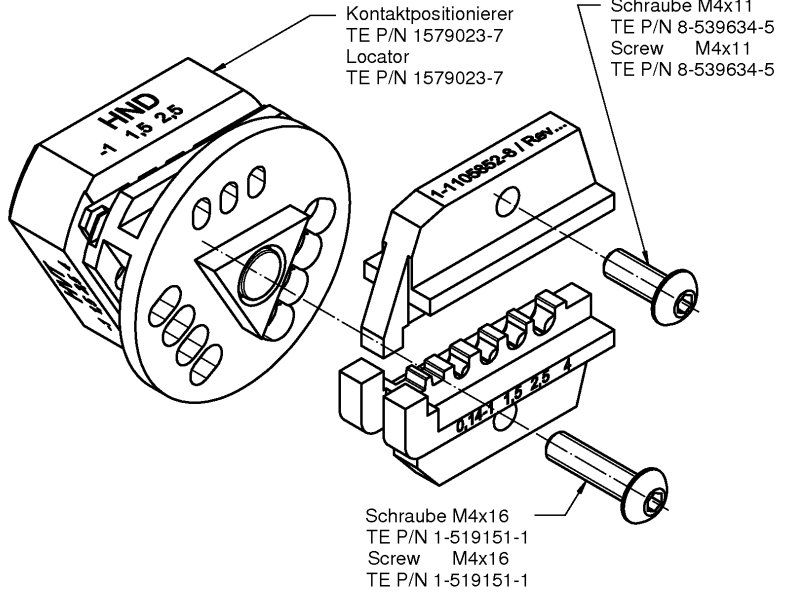
PASSMASSE	ASMASS

PROJECT NO. - USED ON HTS

HTS - DIE SET FOR HN.D, HE/HA AND HVT CONTACTS 0,14 - 4,0 mm²

Matrize zur Verarbeitung von HN.D, HE/HA und HVT Kontakten wie unten gezeigt
Die set for processing of HN.D, HE/HA and HVT Contacts as shown below

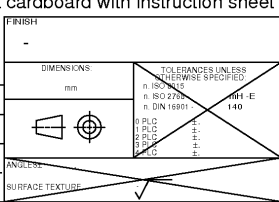
Querschnittgröße Wire Size mm ²	Kontakttyp und TE P/N Contact type and TE P/N		
	HN.D	HE/HA	HVT
0,13 - 0,40			6-1105300-1 6-1105300-2 6-1105301-1 6-1105301-2
0,14		6-1105100-1 6-1105101-1	
0,14 - 0,37	1-1105050-1 1-1105050-2 1-1105051-1 1-1105051-2		
0,5	2-1105050-1 2-1105050-2 2-1105051-1 2-1105051-2	1-1105100-1 1-1105100-2 1-1105101-1 1-1105101-2	1-1105300-1 1-1105300-2 1-1105301-1 1-1105301-2
0,75 - 1,0	3-1105050-1 3-1105050-2 3-1105051-1 3-1105051-2	2-1105100-1 2-1105100-2 2-1105101-1 2-1105101-2	2-1105300-1 2-1105300-2 2-1105301-1 2-1105301-2
1,5	4-1105050-1 4-1105050-2 4-1105051-1 4-1105051-2	3-1105100-1 3-1105100-2 3-1105101-1 3-1105101-2	3-1105300-1 3-1105300-2 3-1105301-1 3-1105301-2
2,5	5-1105050-1 5-1105050-2 5-1105051-1 5-1105051-2	4-1105100-1 4-1105100-2 4-1105101-1 4-1105101-2	4-1105300-1 4-1105300-2 4-1105301-1 4-1105301-2
4,0		5-1105100-1 5-1105100-2 5-1105101-1 5-1105101-2	5-1105300-1 5-1105300-2 5-1105301-1 5-1105301-2



Matrize mit Handzange TE P/N 1-1105850-8 verwenden
Use die set with hand tool TE P/N 1-1105850-8

Matrize im Karton mit Bedienungsanleitung 411-18501 verpackt
Die set packed in a cardboard with instruction sheet 411-18501

PREMÄSSTOLERANZEN NACH DIN 7188 (WERTE IN mm)	
1) ABWICHLUNG VON DIN 7188 (2) LÄNGE DER KÜRZESTEN DIMENSION	
NENNMASS	ÜBER 300
BEREICH	300 - 1000
LÄNGE	1000 - 10000
MASS	MITTEL
SCHNITTFASEN	
WINKELANMACHER	
GENERAL TOLERANCES ACC. TO DIN 7188 (VALUES IN mm)	
1) DEVIATING FROM DIN 7188 2) LENGTH OF SHORTEST ANGLE SIDE	
FIELD IN SECTION A... NOT FULLY DIMENSIONED SEE SIZE	
REVISION STAND UND LIEFERSTAND ÜMBGL. GEGENÜBERSETZT	
PART TO BE MARKED WITH PD, DA, H, NO. 11 AS SHOWN, REV. STATUS AND VERSION MARK NUMBER A...	
OBERFLÄCHENVERGLEICHSTABELLE	
1) P1 (µm)	2) P2 (µm)
3) P3 (µm)	4) P4 (µm)
5) P5 (µm)	6) P6 (µm)
7) P7 (µm)	8) P8 (µm)
9) P9 (µm)	10) P10 (µm)
11) P11 (µm)	12) P12 (µm)
13) P13 (µm)	14) P14 (µm)
15) P15 (µm)	16) P16 (µm)
17) P17 (µm)	18) P18 (µm)
19) P19 (µm)	20) P20 (µm)
21) P21 (µm)	22) P22 (µm)
23) P23 (µm)	24) P24 (µm)
25) P25 (µm)	26) P26 (µm)
27) P27 (µm)	28) P28 (µm)
29) P29 (µm)	30) P30 (µm)
31) P31 (µm)	32) P32 (µm)
33) P33 (µm)	34) P34 (µm)
35) P35 (µm)	36) P36 (µm)
37) P37 (µm)	38) P38 (µm)
39) P39 (µm)	40) P40 (µm)
41) P41 (µm)	42) P42 (µm)
43) P43 (µm)	44) P44 (µm)
45) P45 (µm)	46) P46 (µm)
47) P47 (µm)	48) P48 (µm)
49) P49 (µm)	50) P50 (µm)
51) P51 (µm)	52) P52 (µm)
53) P53 (µm)	54) P54 (µm)
55) P55 (µm)	56) P56 (µm)
57) P57 (µm)	58) P58 (µm)
59) P59 (µm)	60) P60 (µm)
61) P61 (µm)	62) P62 (µm)
63) P63 (µm)	64) P64 (µm)
65) P65 (µm)	66) P66 (µm)
67) P67 (µm)	68) P68 (µm)
69) P69 (µm)	70) P70 (µm)
71) P71 (µm)	72) P72 (µm)
73) P73 (µm)	74) P74 (µm)
75) P75 (µm)	76) P76 (µm)
77) P77 (µm)	78) P78 (µm)
79) P79 (µm)	80) P80 (µm)
81) P81 (µm)	82) P82 (µm)
83) P83 (µm)	84) P84 (µm)
85) P85 (µm)	86) P86 (µm)
87) P87 (µm)	88) P88 (µm)
89) P89 (µm)	90) P90 (µm)
91) P91 (µm)	92) P92 (µm)
93) P93 (µm)	94) P94 (µm)
95) P95 (µm)	96) P96 (µm)
97) P97 (µm)	98) P98 (µm)
99) P99 (µm)	100) P100 (µm)
101) P101 (µm)	102) P102 (µm)
103) P103 (µm)	104) P104 (µm)
105) P105 (µm)	106) P106 (µm)
107) P107 (µm)	108) P108 (µm)
109) P109 (µm)	110) P110 (µm)
111) P111 (µm)	112) P112 (µm)
113) P113 (µm)	114) P114 (µm)
115) P115 (µm)	116) P116 (µm)
117) P117 (µm)	118) P118 (µm)
119) P119 (µm)	120) P120 (µm)
121) P121 (µm)	122) P122 (µm)
123) P123 (µm)	124) P124 (µm)
125) P125 (µm)	126) P126 (µm)
127) P127 (µm)	128) P128 (µm)
129) P129 (µm)	130) P130 (µm)
131) P131 (µm)	132) P132 (µm)
133) P133 (µm)	134) P134 (µm)
135) P135 (µm)	136) P136 (µm)
137) P137 (µm)	138) P138 (µm)
139) P139 (µm)	140) P140 (µm)
141) P141 (µm)	142) P142 (µm)
143) P143 (µm)	144) P144 (µm)
145) P145 (µm)	146) P146 (µm)
147) P147 (µm)	148) P148 (µm)
149) P149 (µm)	150) P150 (µm)
151) P151 (µm)	152) P152 (µm)
153) P153 (µm)	154) P154 (µm)
155) P155 (µm)	156) P156 (µm)
157) P157 (µm)	158) P158 (µm)
159) P159 (µm)	160) P160 (µm)
161) P161 (µm)	162) P162 (µm)
163) P163 (µm)	164) P164 (µm)
165) P165 (µm)	166) P166 (µm)
167) P167 (µm)	168) P168 (µm)
169) P169 (µm)	170) P170 (µm)
171) P171 (µm)	172) P172 (µm)
173) P173 (µm)	174) P174 (µm)
175) P175 (µm)	176) P176 (µm)
177) P177 (µm)	178) P178 (µm)
179) P179 (µm)	180) P180 (µm)
181) P181 (µm)	182) P182 (µm)
183) P183 (µm)	184) P184 (µm)
185) P185 (µm)	186) P186 (µm)
187) P187 (µm)	188) P188 (µm)
189) P189 (µm)	190) P190 (µm)
191) P191 (µm)	192) P192 (µm)
193) P193 (µm)	194) P194 (µm)
195) P195 (µm)	196) P196 (µm)
197) P197 (µm)	198) P198 (µm)
199) P199 (µm)	200) P200 (µm)



DWN	23.10.2008	P. Demmer	MATERIAL		REAT TREAT	0,104					
CHK	23.10.2008	Ch. Witt									
APVD	23.10.2008	Ch. Witt									
NAME	HTS - DIE SET FOR HN.D, HE/HA AND HVT CONTACTS										
	HTS - Matrize für HN.D, HE/HA und HVT Kontakte										
SCALE	2:1	SIZE	A3	DRAWING NO.	C-1-1105852-8	SHEET	1	OF	1	REV	A



8 | 7 | 6 | 5 | 4 | 3 | 2 | 1