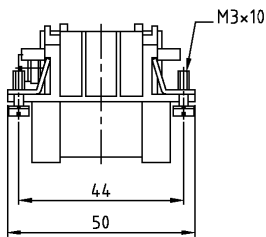


THIS DRAWING IS UNPUBLISHED.
 VERTRAULICHE UNVERÖFFENTLICHTE ZEICHNUNG
 © COPYRIGHT 1997
 RELEASED FOR PUBLICATION
 FÜR PUBLIK VERÖFFENTLICHUNG
 BY AMP INCORPORATED. ALL RIGHTS RESERVED.
 BY AMP INCORPORATED. ALLE RECHTE VORBEHALTEN

MATED WITH:
 PASSEND ZU:
 HN.2D

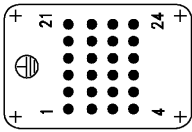
LOC	DIST	REVISIONS			
		ÄNDERUNGEN		DATE	APVD
		DESCRIPTION			
		BESCHREIBUNG			
AI	-	P	LTR		
PROJEKT NR.:	B4	UL-File entfernt! EGD0-0218-03 UL-File removed			29.09.03 SR SM

Maßbild
 Outline drawing



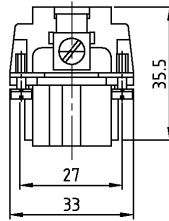
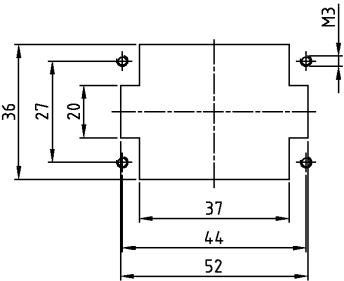
Kontaktanordnung
 Contact arrangement

Ansicht Anschlußseite
 view from termination side

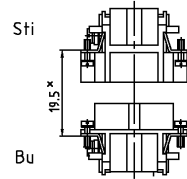


Montageausschnitt
 Panel cut-out for contact insert

bei Verwendung ohne Gehäuse
 when used without housing



Montagehinweis



* Abstand für sichere Kontakt-
 gabe max: 21 mm

Notes,

⚠ Material: insert, PC

⚠ Finish: contact; Ag, Au

Bemerkungen,

⚠ Material: Einsatz: PC

⚠ Oberfläche: Kontakte; Ag, Au

1	Buchseinsatz HN.2D.24 Crimp	⚠	dunkelgrau	1	-	REMARKS / BEMERKUNGEN				
2-36	DESCRIPTION / BENENNUNG	MATERIAL	COLOR / FARBE	ITEM NO. POS.						
HN.2D.24.Bu.C ORDERING TEXT / BESTELLTEXT	<small>THIS DRAWING IS A CONTROLLED DOCUMENT FOR AMP CORPORATION. IT IS SUBJECT TO CHANGE AND THE CONTROLLING ENGINEERING ORGANIZATION SHOULD BE CONTACTED FOR THE LATEST REVISION. UNDER NO CIRCUMSTANCES WILL AMP ASSUME LIABILITY FOR ANY ERRORS OR OMISSIONS. ANDREW, DIE SEIN TECHNISCHEN FORTSCHRITT BEZUG, UND VERBODEN. DIE JEDER LETZTLICHEN ANWENDEUNGSFELD BEI AMP ABWICHELN.</small>		DPN Schneider CHK Schweizer		NAME AMP HTS Elektrotechnik 53819 Neunkirchen, Germany					
	DIMENSIONS: DIMENSIONEN: mm		TOLERANCES UNLESS OTHERWISE SPECIFIED: ALLEGEOMETRISCHEN TOLERANZEN N. ISO 2768 - M - E P. ISO 2768 - M - E F. DIN 15501 - 14.0		APVD - PRODUCT SPEC PRODUKTSPEZ. - APPLICATION SPEC VERARBEITUNGSSPEZ. -		SIZE CAGE CODE DRAWING NO. ZEICHNUNGS-NR. A3 00779 C=1103202			
	MATERIAL ⚠		FINISH / OBERFLÄCHE / FARBE ⚠		WEIGHT GEWICHT 56 g		RESTRICTED TO NUR FÜR -			
					CUSTOMER DRAWING		/KUNDENZEICHNUNG HASSTAB 1:1 BLATT 1 OF 1 REV B4			