

4

3

2

1

THIS DRAWING IS UNPUBLISHED. RELEASED FOR PUBLICATION. ALL RIGHTS RESERVED.

LOC	DIST	REVISIONS				
J	-	F	LR	DATE	BY	APPD
		P		REVISED PER ECO-11-005140	30MAR11	RK HMR

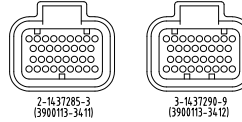
1. 一般公差: ±0.3

- △材質 ソケットインシュレータ: 熱可塑性ポリエステル樹脂  
 ファイナルロック: 熱可塑性ポリエステル樹脂 色調 白  
 イニシャルロック: 熱可塑性ポリエステル樹脂 色調 黒  
 ロッキング&バックプレート: 熱可塑性ポリエステル樹脂 色調 黒  
 プッシング: シリコンゴム 色調 赤茶  
 シールリング: シリコンゴム 色調 赤茶

3. 適用電線サイズ APPLICABLE WIRE SIZE

INSULATION DIA 被覆径	WIRE EXAMPLE 適用例	INSERTABLE POSITION 装着可能ポジション
φ2.0~φ2.2	AVSS-125	1, 9, 10, 17, 18, 25, 26, 34
φ1.6~φ1.9	AVSS-05~085	ALL POSITION 上記を含む全ポジション

△下記に極性種類を示す。



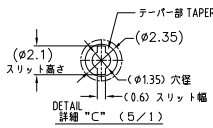
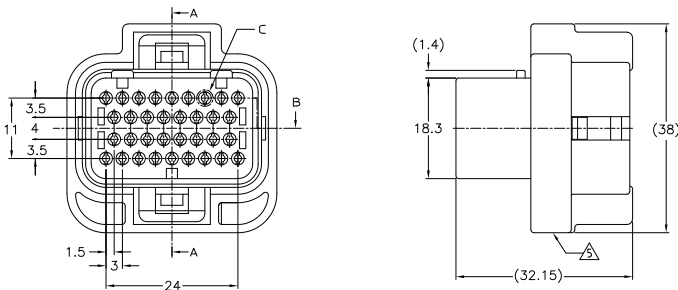
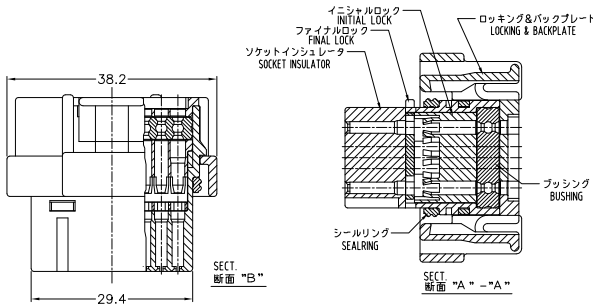
△当底面に製造日管理番号(ロット番号)を印字する。  
 6 嵌合相手型番: TABLE-1 参照

NOTES 1. GENERAL TOLERANCE: ±0.3

- △MATERIAL  
 SOCKET INSULATOR = THERMOPLASTIC POLYESTER, COLOR BLACK  
 FINAL LOCK = THERMOPLASTIC POLYESTER, COLOR WHITE  
 INITIAL LOCK = THERMOPLASTIC POLYESTER, COLOR BLACK  
 LOCKING & BACKPLATE = THERMOPLASTIC POLYESTER, COLOR BLACK  
 SEALING = SILICON RUBBER, COLORED BROWN
- △APPLICABLE WIRE SIZE  
 △TYPE OF POLARITY IS INDICATED AS FOLLOWS.  
 △PRINTING MANUFACTURED DATE CONTROL No. (LOT No.)  
 6. PART NUMBER OF CAP ASSEMBLY TO BE MATED: SEE TABLE-1

PART NUMBER	MATING CAP ASSEMBLY
3-1437290-9	3-1437285-1 (34Pos.) 3-6437285-1 (34Pos.) 3-1437285-2 (60Pos.)
2-1437285-3	3-1437285-0 (34Pos.) 3-6437285-2 (60Pos.) 3-6437285-0 (34Pos.)

TABLE-1



3-1437290-9	3900113-3412	△
2-1437285-3	3900113-3411	本図
型番	旧型番	備考

THIS DRAWING IS A CONTROLLED DOCUMENT.		DM A YAMAGUCHI 17JAN01	TE Connectivity	
DIMENSIONS 単位: mm		CHK K.BETSUI 17JAN01	TE Connectivity	
TOLERANCES UNLESS OTHERWISE SPECIFIED 一般公差		APPC K.BETSUI	SUPER SEAL CONNECTOR	
0 PLC	±	PRODUCT SPEC	PLUG HOUSING 34Pos. ASSY (DOUBLE)	
1 PLC	±	AWG18-78140	SIZE ONE CODE (DRAWING NO)	
2 PLC	±	APPLICATION SPEC	A2 00779	
3 PLC	±	114-78011, 114-78013	RESTRICTED TO	
4 PLC	±	HEIGHT	SCALE 尺 2:1 SHEET 1 of 4 REV P	
FINISH 仕上げ		CUSTOMER DRAWING		

4

3

2

1

THIS DRAWING IS UNPUBLISHED. RELEASED FOR PUBLICATION  
 © COPYRIGHT - By - ALL RIGHTS RESERVED.

LOC	DIST	REVISIONS				
J	-	F	LR	DATE	REV	APPD
-	-	-	-	SEE SHEET 1	-	-

注 1. 一般公差: ±0.3

- △材質 ソケットインシュレータ: 熱可塑性ポリエステル樹脂 色調 白  
 ファイナルロック: 熱可塑性ポリエステル樹脂 色調 黒  
 イニシャルロック: 熱可塑性ポリエステル樹脂 色調 黒  
 ロッキング&バックプレート: 熱可塑性ポリエステル樹脂 色調 黒  
 プッシング: シリコンゴム 色調 赤茶  
 シールリング: シリコンゴム 色調 赤茶

NOTES 1. GENERAL TOLERANCE: ±0.3

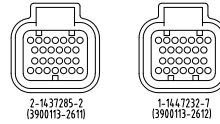
- △ MATERIAL  
 SOCKET INSULATOR: THERMOPLASTIC POLYESTER, COLOR:BLACK  
 FINAL LOCK: THERMOPLASTIC POLYESTER, COLOR:WHITE  
 INITIAL LOCK: THERMOPLASTIC POLYESTER, COLOR:BLACK  
 LOCKING & BACKPLATE: THERMOPLASTIC POLYESTER, COLOR:BLACK  
 SEALING RING: SILICON RUBBER, COLORED BROWN  
 SEALING: SILICON RUBBER, COLORED BROWN

3. 適用電線サイズ APPLICABLE WIRE SIZE

INSULATION DIA 線径	WIRE EXAMPLE 適用例	INSERTABLE POSITION 設置可能ポジション
φ2.0~φ2.2	AVSS 125	1,7,8,13,16,19,20,26
φ1.6~φ1.9	AVSS 05~085	ALL POSITION

3. APPLICABLE WIRE SIZE  
 △ TYPE OF POLARITY IS INDICATED AS FOLLOWS.  
 △ PRINTING MANUFACTURED DATE (CONTROL No. (LOT No.)  
 6 PART NUMBER OF CAP ASSEMBLY TO BE MATED: SEE TABLE-1

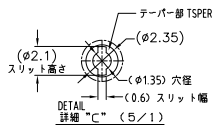
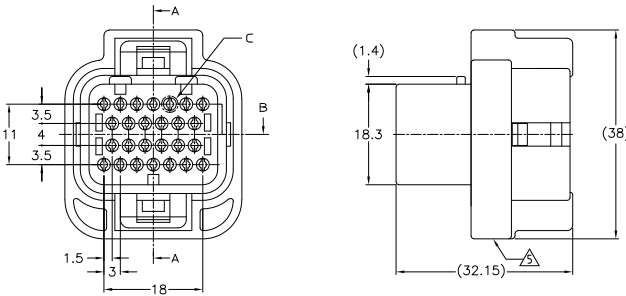
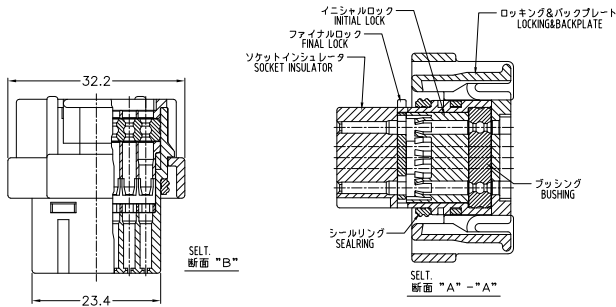
△ 下記に極性種類を示す。



△ 当底部に製造日管理番号(ロット番号)を印字する。  
 6 嵌合相手型番: TABLE-1 参照

PART No. 型番	MATING CAP ASSEMBLY
1-1447232-7	2-1437285-9 (26Pos.)
2-1437285-2	2-6437285-9 (26Pos.)
	2-1437285-8 (26Pos.)
	3-1437285-2 (60Pos.)
	2-6437285-8 (26Pos.)
3-6437285-2 (60Pos.)	

TABLE-1



1-1447232-7	3900113-2612	△
2-1437285-2	3900113-2611	本 図
Part No. 型番	Old Part No. 旧 型 番	REMARK 備 考

THIS DRAWING IS A CONTROLLED DOCUMENT. DIM A YAMAGUCHI 17JAN01  
 CHK K.BETSUI 17JAN01  
 DIM A YAMAGUCHI 17JAN01  
 CHK K.BETSUI 17JAN01  
 PRODUCT SPEC  
 NAME 08-78140  
 APPLICATION SPEC  
 部品規格  
 114-78011, 114-78013  
 HEIGHT  
 MATERIAL  
 FINISH  
 仕上

TE Connectivity  
 SUPER SEAL CONNECTOR  
 PLUG HOUSING 34Pos. ASS'Y (DOUBLE)  
 SIZE ONE CODE (DRAWING NO)  
 A2 00779  
 CUSTOMER DRAWING  
 SCALE 尺 2:1 SHEET 2 of 4 REV P

4

3

2

1

THIS DRAWING IS UNPUBLISHED. RELEASED FOR PUBLICATION. ALL RIGHTS RESERVED.

LOC	DIST	REVISIONS				
J	-	F	LR	DATE	DMN	APVD
-	-	-	-	SEE SHEET 1	-	-

注1. 一般公差: ±0.3

- △材質 ソケットインシュレータ: 熱可塑性ポリエステル樹脂  
 ファイナルロック: 熱可塑性ポリエステル樹脂 色調 白  
 イニシャルロック: 熱可塑性ポリエステル樹脂 色調 黒  
 ロッキング&バックプレート: 熱可塑性ポリエステル樹脂 色調 黒  
 プッシング: シリコンゴム 色調 赤茶  
 シールリング: シリコンゴム 色調 赤茶

NOTES 1. GENERAL TOLERANCE: ±0.3

- △MATERIAL  
 SOCKET INSULATOR: THERMOPLASTIC POLYESTER, COLOR-BLACK  
 FINAL LOCK: THERMOPLASTIC POLYESTER, COLOR-WHITE  
 INITIAL LOCK: THERMOPLASTIC POLYESTER, COLOR-BLACK  
 LOCKING & BACKPLATE: THERMOPLASTIC POLYESTER, COLOR-BLACK  
 BUSHING: SILICON RUBBER, COLOR-RED BROWN  
 SEALING: SILICON RUBBER, COLOR-RED BROWN

3. 適用電線サイズ

INSULATION DIA 被覆径	WIRE EXAMPLE 適用例	INSERTABLE POSITION 装着可能ポジション
φ2.0~φ2.2	AVSS 125	19,10,17,18,25,26,34
φ1.6~φ1.9	AVSS 05~085	ALL POSITION 上記を含む全ポジション

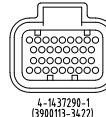
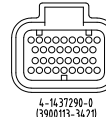
3. APPLICABLE WIRE SIZE

△TYPE OF POLARITY IS INDICATED AS FOLLOWS.

△PRINTING MANUFACTURED DATE CONTROL No. (LOT No.)

6. PART NUMBER OF CAP ASSEMBLY TO BE MATED: SEE TABLE-1

△下記に極性種類を示す。



△当底面部に製造日管理番号(ロット番号)を印字する。  
6 嵌合相手型番: TABLE-1 参照

PART NUMBER	MATING CAP ASSEMBLY
4-1437290-1	1473427-1 (60Pos)
	2-1447232-4 (34Pos)
	1437288-2 (34Pos)
	2-1437285-6 (34Pos)
	6473427-1 (60Pos)
	2-6447232-4 (34Pos)
	6437288-2 (34Pos)
	2-6437285-6 (34Pos)
	1437288-3 (60Pos)
	1437288-5 (60Pos)
	2-1447232-3 (34Pos)
	1437288-1 (34Pos)
4-1437290-0	2-1437285-5 (34Pos)
	6437288-3 (60Pos)
	6437288-5 (60Pos)
	2-6447232-3 (34Pos)
	6437288-1 (34Pos)
	2-6437285-5 (34Pos)

TABLE-1

4-1437290-1 3900113-3422

4-1437290-0 3900113-3421

Part No. 型番 Old Part No. 旧型番

REMARKS 備考

TE Connectivity

SUPER SEAL CONNECTOR

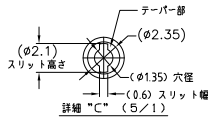
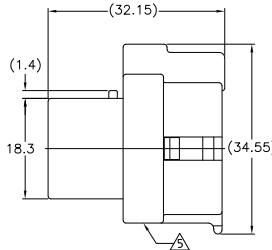
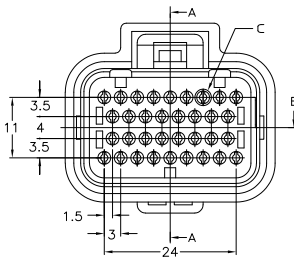
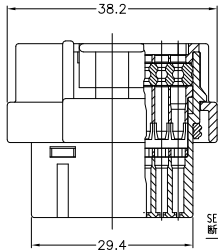
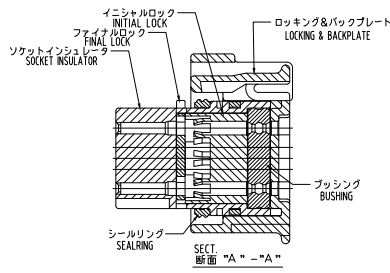
PLUG HOUSING 34Pos. ASSY (DOUBLE)

SIZE ONE CODE (DRAWING NO.)

A2 00779 C=2-1437285-3

SCALE 2:1 SHEET 3 of 4 REV P

THIS DRAWING IS A CONTROLLED DOCUMENT.		DMN A YAMAGUCHI 17JAN01
DIMENSIONS 単位: ㎜		CHK K BETSUI 17JAN01
TOLERANCES UNLESS OTHERWISE SPECIFIED 一般公差		APVD K BETSUI 17JAN01
0 PLC	+	NAME 氏名
1 PLC	-	PRODUCT SPEC
2 PLC	±	RAW 08-78140
3 PLC	±	APPLICATION SPEC
4 PLC	±	取付規格書
ANGLES	±	114-78011, 114-78013
FINISH 仕上げ	-	HEIGHT
MATERIAL 材質		CUSTOMER DRAWING



4

3

2

1

THIS DRAWING IS UNPUBLISHED. RELEASED FOR PUBLICATION  
 © copyright - By - ALL RIGHTS RESERVED.

LOC	DIST	REVISIONS				
J	-	F	LR	DATE	BY	APPD
-	-	-	-	SEE SHEET 1	-	-

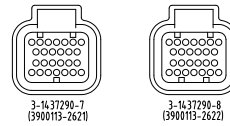
注1. 一般公差: ±0.3

- △材質 ソケットインシュレータ: 熱可塑性ポリエステル樹脂 色調 白
- ファイナルロック: 熱可塑性ポリエステル樹脂 色調 白
- イニシャルロック: 熱可塑性ポリエステル樹脂 色調 黒
- ロッキング&バックプレート: 熱可塑性ポリエステル樹脂 色調 黒
- ブッシング: シリコンゴム 色調 赤茶
- シールリング: シリコンゴム 色調 赤茶

3. 適用電線サイズ APPLICABLE WIRE SIZE

INSULATION DIA 絶縁径	WIRE EXAMPLE 線例	INSERTABLE POSITION 差込可能ポジション
φ2.0~φ2.2	AVSS 1.25	17,8,13,14,19,20,26
φ1.6~φ1.9	AVSS 0.5~0.85	ALL POSITION 上記を含む全ポジション

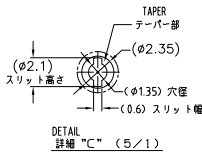
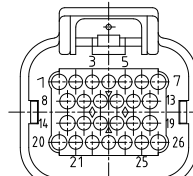
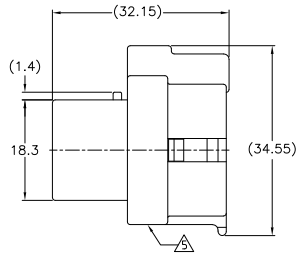
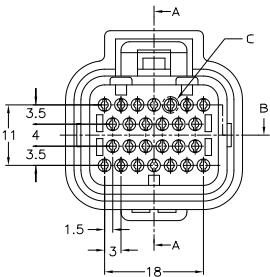
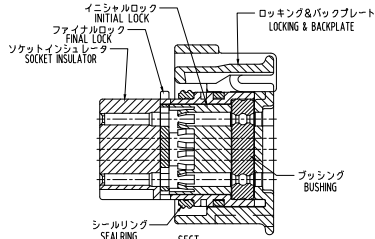
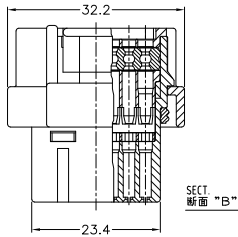
△下記に極性種類を示す。



△当底面部に製造日管理番号(ロット番号)を印字する。  
 6 嵌合用手型番: TABLE-1 参照

NOTES 1. GENERAL TOLERANCE: ±0.3

- △ MATERIAL
- SOCKET INSULATOR: THERMOPLASTIC POLYESTER, COLOR:BLACK
- FINAL LOCK: THERMOPLASTIC POLYESTER, COLOR:WHITE
- INITIAL LOCK: THERMOPLASTIC POLYESTER, COLOR:BLACK
- LOCKING & BACKPLATE: THERMOPLASTIC POLYESTER, COLOR:BLACK
- SEALING: SILICON RUBBER, COLOR:RED BROWN
- 3. APPLICABLE WIRE SIZE
- △ TYPE OF POLARITY IS INDICATED AS FOLLOWS.
- △ PRINTING MANUFACTURED DATE CONTROL No. (LOT No.)
- 6. PART NUMBER OF CAP ASSEMBLY TO BE MATED: SEE TABLE-1



PART NUMBER	MATING CAP ASSEMBLY
3-1437290-7	1437288-6 (26Pos.)
	9-1437287-8 (26Pos.)
	5-1447223-0 (26Pos.)
	1437288-3 (60Pos.)
	1437288-5 (60Pos.)
	6437288-6 (26Pos.)
	9-6437287-8 (26Pos.)
	5-6447223-0 (26Pos.)
	6437288-3 (60Pos.)
	6437288-5 (60Pos.)
3-1437290-8	1473418-1 (26Pos.)
	9-1437287-9 (26Pos.)
	1437288-4 (26Pos.)
	6473418-1 (26Pos.)
	9-6437287-9 (26Pos.)
	6437288-4 (26Pos.)

TABLE-1

1473416-2	-	SEE DWG 1473416
1473416-1	-	SEE DWG 1473416
3-1437290-8	3900113-2622	△
3-1437290-7	3900113-2621	本図
Part No. 型番	Old Part No. 旧型番	REMARK 備考

THIS DRAWING IS A CONTROLLED DOCUMENT. DIM A YAMAGUCHI 17JAN01  
 CHK K BETSUJI 17JAN01  
 APD K BETSUJI 17JAN01  
 NAME 田中 啓  
 PRODUCT SPEC BULK 08-78140  
 APPLICATION SPEC 114-78011, 114-78013  
 WEIGHT -  
 MATERIAL 樹脂  
 FINISH 色調

TE Connectivity  
 SUPER SEAL CONNECTOR  
 PLUG HOUSING 34Pos. ASSY (DOUBLE)  
 SIZE ONE CODE (DRAWING NO) A2 00779  
 CUSTOMER DRAWING  
 SCALE 2:1 SHEET 4 of 4 REV P