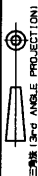


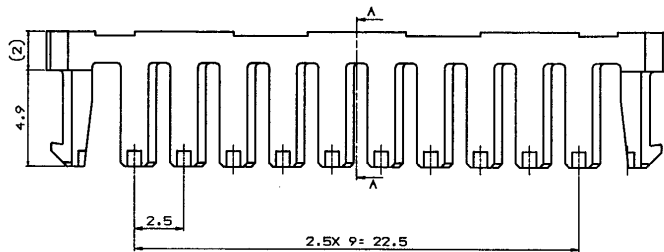
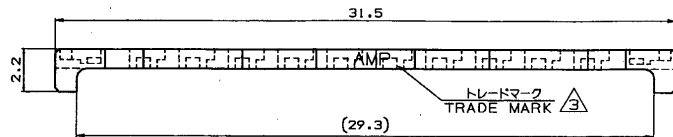
NUMBER C-917708



METRIC

ALL DIMENSIONS IN MM. DO NOT SCALE PRINT

PRINT DIST  
REV. 2010-03



SECT. A-A



- 注記:  
 1. 適用製品規格: 108-5459  
 2. 適用製品型番: 表1参照  
 表2参照

- NOTES:  
 1. PRODUCT SPEC.: 108-5459  
 2. APPLICABLE CONN. P/N: SEE TABLE 1  
 3. SEE TABLE 2

表 2  
TABLE 2

トレードマーク TRADE MARK	生産地 MANUFACTURING PLACE
-AMP 又は AMP	日本 JAPAN
-+AMP 又は +AMP	中国 CHINA (PRC)

キャップハウジング CAP HOUSING	12	316096
プラグハウジング PLUG HOUSING	12	917696
適用製品 APPLICABLE PRODUCT	数量 (Pos.)	型番 (P/N)

表 1  
TABLE 1

自然色 (NATURAL)	12	917708-1
プレート色調 (PLATE COLOR)	数量 (Pos.)	型番 (P/N)

Copyright © 19 年 日本エー・エム・ピー株式会社		Copyright © 19 年 AMP (Japan), LTD. ALL RIGHTS RESERVED.		<b>AMP</b>		日本エー・エム・ピー株式会社 Tokyo, Japan	
適合電線範囲 (WIRE RANGE)		絶縁外径 (INSULATION DIA.)		名称 (NAME)			
--- mm <sup>2</sup> (AWG - J)		0.93-1.8 mm <sup>2</sup>		2.5mm シグナルダブルロック 12個ダブルロックプレート 2.5mm SIGNAL DBL-LOCK 12P DBL LOCK PLATE			
B 変更	2010-03	N.N	12	材料 (MATERIAL)	仕上 (FINISH)		
A 変更	2010-03	A.O.Y.K	9	6/6 無鉛 (LEAD-FREE)	---		
O 作成	2010-03	Y.N.M.S	24	DR. Y. NOGUCHI	DE. Y. NOGUCHI		
LTR 変更 (REVISION RECORD)	DR	CHK	DATE	CHK. Y. KASHIWA	APP. Y. KASHIWA		
				公差 (GENERAL TOLERANCE)	B J C-917708		
				10mm <sup>2</sup> 300P ± 0.2	REV. B		
				30mm <sup>2</sup> 1000P ± 0.3	SHEET 1 OF 1		
				角 1 ± 0.3	5-1		

参考図面