

4

3

2

1

THIS DRAWING IS UNPUBLISHED. VERTRÄULICHE UNVERÖFFENTLICHTE ZEICHNUNG. RELEASED FOR PUBLICATION FREI FÜR VERÖFFENTLICHUNG. .1997 MATED WITH PASSEND ZU: Bg 6

PROJECT NR.: B 907922

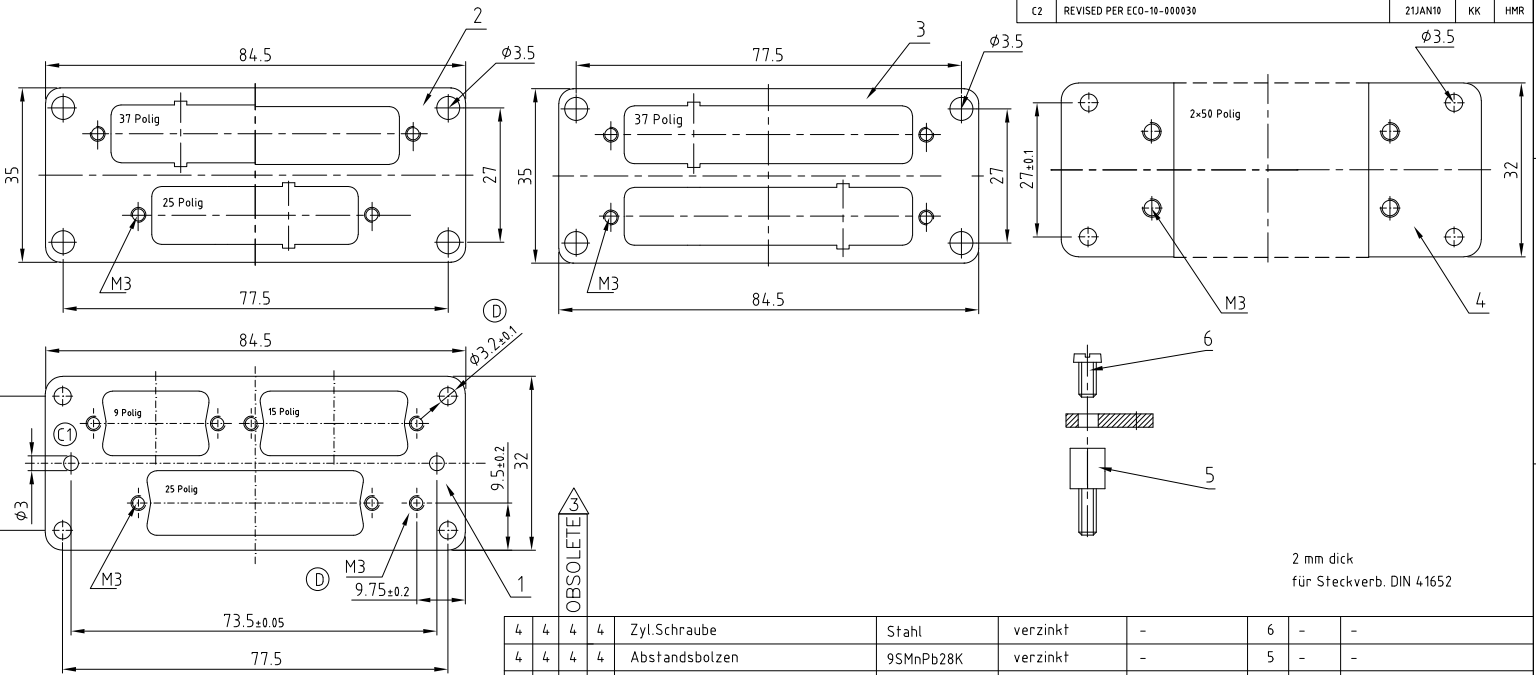
LOC: AI DIST: -

REVISIONS AENDERUNGEN

DESCRIPTION	DATE	DWN	APVD
C1 Eg00-1868-99 / ø3 und Maß 73.5 hinzugefügt	21.09.99	SR	AK
C2 REVISED PER ECO-10-000030	21JAN10	KK	HMR

REVISIONS AENDERUNGEN

DESCRIPTION	DATE	DWN	APVD
C1 Eg00-1868-99 / ø3 und Maß 73.5 hinzugefügt	21.09.99	SR	AK
C2 REVISED PER ECO-10-000030	21JAN10	KK	HMR



OBSELETE

4	4	4	4	Zyl.Schraube	Stahl	verzinkt	-	6	-	-
4	4	4	4	Abstandsbolzen	9SMnPb28K	verzinkt	-	5	-	-
2	-	-	-	Befestigungsplatte 2x50 pol.	St2K40GBK	verzinkt	-	4	-	-
-	1	-	-	Befestigungsplatte 2x37 pol.	St2K40GBK	verzinkt	-	3	-	-
-	-	1	-	Befestigungsplatte 1x25,37 pol.	St2K40GBK	verzinkt	-	2	-	-
-	-	-	1	Befestigungsplatte 1x9,15,25 pol.	St2K40GBK	verzinkt	-	1	-	HDP-20-Serie, geschirmt

OBSELETE PARTS: OBSELETE CIS STREAMLINING PER D.RENAUD/D.SINISI

DESCRIPTION / BENENNUNG	MATERIAL	SURFACE/OBERFLÄCHE	COLOR/FARBE	ITEM NO. POS.	REMARKS / BEMERKUNGEN
AM 2x50 BG 6-U	Schneider	15.06.98			
AM 2x37 BG 6-U	Braun	15.07.98			
AM 1x25+37 BG 6-U					
AM 1x9+1x15+1x25 BG 6-U					

THIS DRAWING IS A CONTROLLED DOCUMENT FOR AMP INCORPORATED. IT IS SUBJECT TO CHANGE AND THE CONTROLLING ENGINEERING ORGANIZATION SHOULD BE CONTACTED FOR THE LATEST REVISION. DIESE ZEICHNUNGSDOKUMENT WIRD DURCH AMP INCORPORATED KONTROLLIERT. ÄNDERUNGEN, DIE DEN TECHNISCHEN FORTSCHRITT BEDEUTEN, SIND VORBEHALTEN. DEN JEWEILIGEN LATESTÄNDIGEN STAND BEZUGNEHME AUF ANFRAGE.

DIMENSIONS: DIMENSIONEN: mm

TOLERANCES UNLESS OTHERWISE SPECIFIED: ALLGEMEINTOLERANZEN

A. ISO 8015
 B. ISO 2768 - M - E
 C. DIN 16901 - 12.0

0 P L C = -
 1 P L C = -
 2 P L C = -
 3 P L C = -

ANGLES / WINKEL = °
 FINISH / OBERFLÄCHE / FARBE

AMP Logo: HTS Elektrotechnik, 53819 Neunkirchen, Germany

Board for Amplimate AG,SG,KDO
 Bef.-Platte für Amplimate AG,SG,KDO

SIZE: A3 CAGE CODE: 00779 DRAWING NO: 1107204

WEIGHT: - GEWICHT: -

CUSTOMER DRAWING / KUNDENZEICHNUNG

DATE: 15.06.98, 15.07.98

NAME: -

PRODUCT SPEC: -

APPLICATION SPEC: -

VERARBEITUNGSSPEZ: -

RESTRICTED TO NUR FÜR: -

SCALE: - MASSSTAB: -

BLATT: 1 OF VON 1

REV: C2