

TABLE-1

POS. 部品	TYPE	FEMALE HSB 2x20/22P	TE P/N
28	CRIMP	1317115	1565380

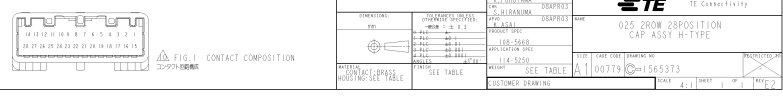
TABLE-2

SIGNAL	POS. 部品	APPLICABLE WIRE RANGE (FEMALE)
025	TIN	28
		CAN(CAVIS) 0.22~0.5mm <sup>2</sup>
		AVS(SAVSH)AESX 0.3~0.5mm <sup>2</sup>

TABLE-3

THICKNESS OF PCB (mm)	1.2	1.6
NOMINAL LENGTH OF SCREW (mm)	5	6

部品番号	数量	寸法	特徴	材質	加工	組立	検査	備考
>SPS-GF17C	△ 6	6.39	φ2.63	4.12	PLASTIC BOX	PLASTIC TUBE	SELECTIVE-TIN (MATE)	SELECTIVE GOLD x 2 (NATURAL)
>SPS-GF17C	△ 3	6.39	φ2.63	-	PLASTIC BOX	PLASTIC TUBE	SELECTIVE-TIN (MATE)	SELECTIVE-TIN x 28 (BRIGHT)
>SPS-GF17C	△ 5	6.39	φ2.63	I-28	PLASTIC BOX	PLASTIC TUBE	SELECTIVE-TIN (MATE)	SELECTIVE GOLD x 28 (BRIGHT)
>SPS-GF17C	△ 3	6.39	φ2.63	-	PAPER BOX	PLASTIC TUBE	SELECTIVE-TIN (MATE)	SELECTIVE-TIN x 28 (BRIGHT)
>PBT-GF15C	2	7.34	φ2.4	-	PLASTIC BOX	PLASTIC TUBE	SELECTIVE-TIN	SELECTIVE GOLD x 28 (NATURAL)
>PBT-GF15C	1	7.34	φ2.4	-	PAPER BOX	PLASTIC TUBE	SELECTIVE-TIN	PRE-TIN x 28 (NATURAL)
>PBT-GF15C	1	7.34	φ2.4	-	PAPER BOX	PLASTIC TUBE	SELECTIVE-TIN	PRE-TIN x 28 (NATURAL)



1. 組立順序参照：TABLE-1 参照
  2. 組立順序参照：TABLE-2 参照
  3. 組立順序参照：TABLE-3 参照
  4. 組立順序参照：TABLE-4 参照
  5. 組立順序参照：TABLE-5 参照
  6. 組立順序参照：TABLE-6 参照
  7. 組立順序参照：TABLE-7 参照
  8. 組立順序参照：TABLE-8 参照
  9. 組立順序参照：TABLE-9 参照
  10. 組立順序参照：TABLE-10 参照
- △ 1. 組立順序参照：TABLE-1 参照  
 △ 2. 組立順序参照：TABLE-2 参照  
 △ 3. 組立順序参照：TABLE-3 参照  
 △ 4. 組立順序参照：TABLE-4 参照  
 △ 5. 組立順序参照：TABLE-5 参照  
 △ 6. 組立順序参照：TABLE-6 参照  
 △ 7. 組立順序参照：TABLE-7 参照  
 △ 8. 組立順序参照：TABLE-8 参照  
 △ 9. 組立順序参照：TABLE-9 参照  
 △ 10. 組立順序参照：TABLE-10 参照