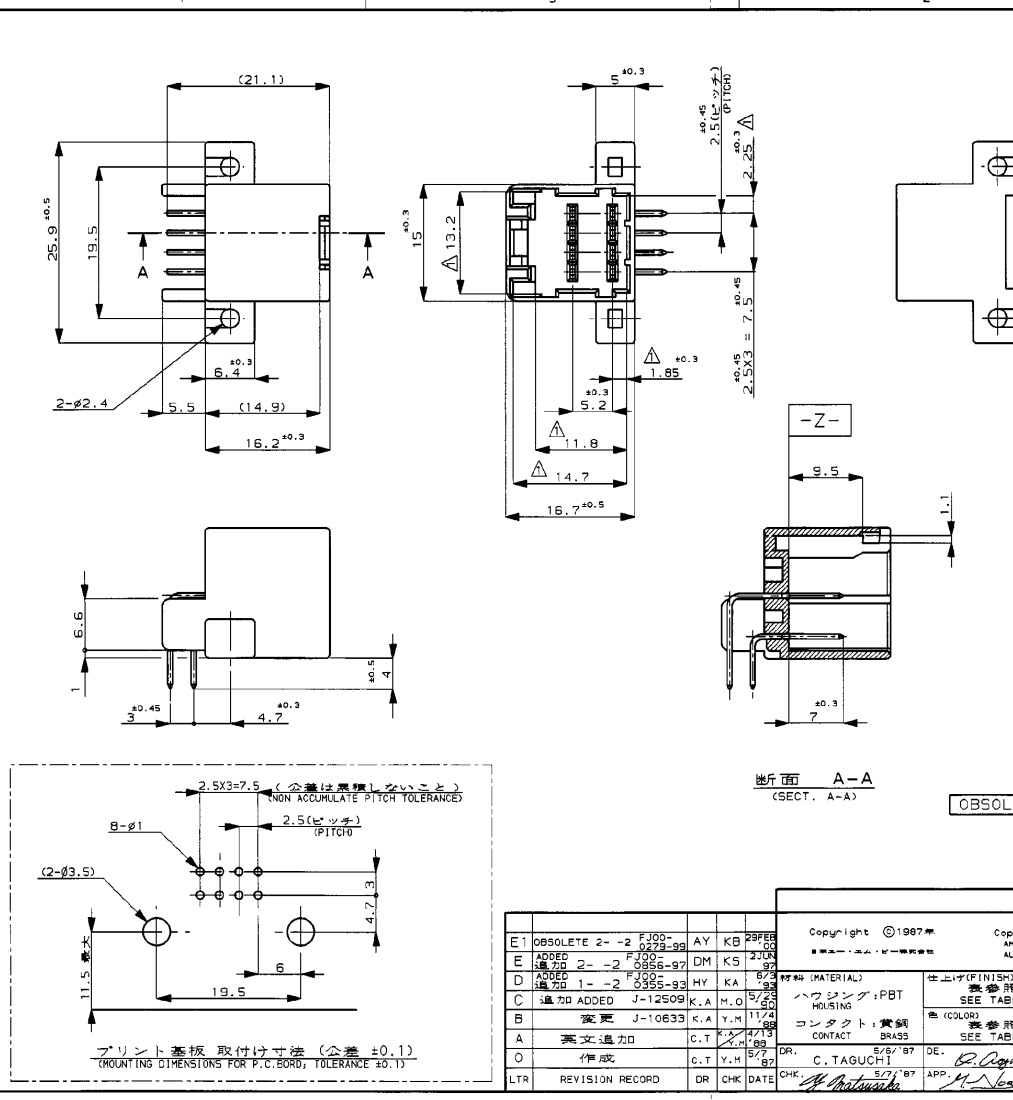


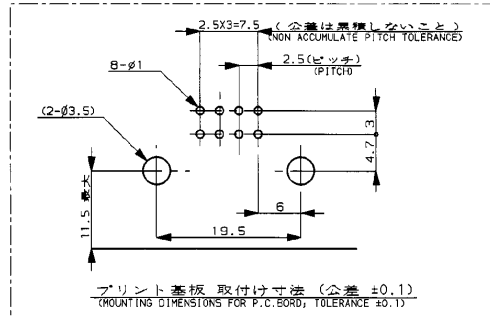
PRINT DIST. METRIC C-174049 3-D ANGLE PROJECTION



- 注:
- △ E-Z面より2mmの範囲で測定.
 - 適用プリント基板厚1.6mm
 - かん各種手ハウジング型番: 174044
 - 挿入取付けねじ: JIS B1115, B1122 タッピングねじ、なべ2種呼び径3、長さ7mm以上(締付けトルク: 39.2N-cm以下)

NOTE:

- △ TO BE MEASURED WITHIN 2mm FROM E-Z
- APPLICABLE P.C. BOARD THICKNESS: 1.6mm
- THE MATING PLUG HOUSING PART NUMBER: 174044
- RECOMMENDED MOUNTING SCREW: 3mm DIA, 7mm LENGTH (MIN.) PAN HEAD, CLASS 2 TAPPING SCREW SPECIFIED IN JIS B1115, B1122 (TIGHTENING TORQUE: 39.2N-cm MAX.)



E1 OBSOLETE 2- -2 F300-0678-99 AY KB 29FEE 00		Copyright ©1987 AMP (Japan), LTD. ALL RIGHTS RESERVED.		Copyright ©1987 Tyco Electronics AMP K.K.	
E ADDED F300-0678-99 DM KS 21JUN 87		ハウジング: PBT		仕上り(FINISH) 無参照	
C 追加 1- -2 0355-93 HY KA 673 87		HOUSING		色(COLOR) 無参照	
C 追加 ADDED J-12509 K, A M, O 5725 80		CONTACT		色(COLOR) 無参照	
B 変更 J-10633 K, A Y, M 174 88		CONTACT: 黄銅		名称(NAME) 8極 かん各種手ハウジング アッセンブリ(水平型)	
A 英文追加 C, T 4713 88		DR. C. TAGUCHI		040シリーズ マルチロック I/O コネクタ	
O 作成 C, T Y, H 577 87		DR. 5/6/87 DE. 5/7/87		8 POS. GAP HSS ASS'Y (HORIZONTAL TYPE), 840 SER. MULTI-LOCK I/O CONN.	
LTR REVISION RECORD DR CHK DATE		CHK. 5/7/87 APP. 5/7/87		一般公差 (GENERAL TOLERANCES):	
				0<X<10: ±0.2	
				10<X<30: ±0.25	
				30<X<100: ±0.3	
				角度(ANGLES): ±3°	
				B J C-174049	
				尺度(SCALE) 2-1	
				REV. E1 SHEET 1 OF 1	

(CUSTOMER DRAWING) 参考 面