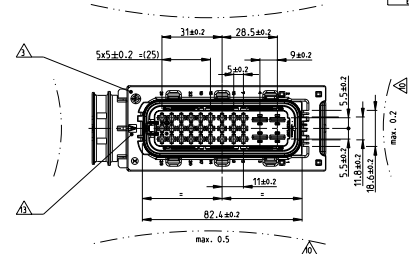
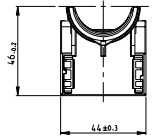
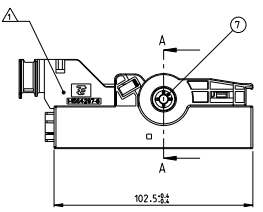
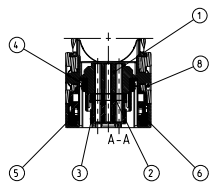
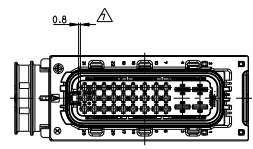


REV. NO.	DATE	DESCRIPTION	BY	CHK	APP
A		NEW DRAWING	28100000	FE	CE
B		LEVER CHANGED ECR / IPCN: ECR-027507	28100000	MP	CE

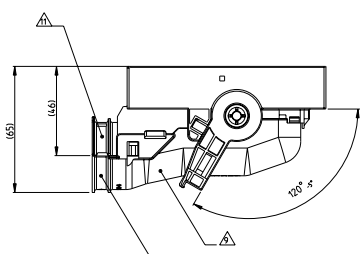
CODING E AS SHOWN
 Kodierung E wie gezeigt
DELIVERY CONDITION:
 Lieferzustand:
 2nd LOCKING DEVICE IN PRE LOCKED POSITION
 2. Kontaktsicherung in Vorrastellung
 LEVER IN LOCKED POSITION
 Hebel in Verriegelungsstellung



PRE LOCKED POSITION OF THE SECONDARY LOCKING
 Vorrastellung der 2. Kontaktsicherung

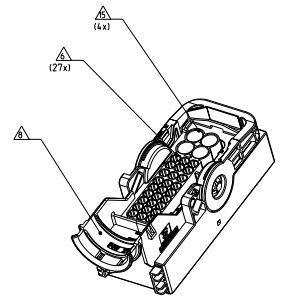


CONNECTOR IN PRE LOCKED POSITION INCL. COVER
 Steckverbinder in Vorrastellung mit Kappe



- NOTES
Bemerkungen
- 1 TPO ELECTRONICS W/EX LOGO AND TE NUMBER
von TPO Elektronik mit Logo und TE Nummer
 - 2 MATERIAL MARKING ACC. TO VDA 260
Werkstoffkennzeichnung nach VDA 260
 - 3 PRODUCTION DATE
Produktionsdatum
 - 4 LATER PACKAGING IN CORRUGATED BOX
Spätere Verpackung in Wellenrohr
 - 5 FITS TO INTERFACE DRAWING 100-100%
Passend zu Ausführendenzeichnung 100-100%
 - 6 CAVITIES MATED WITH AMP MCP2.8
siehe Produkt-Gruppenzeichnung
TE NO. 1001300
Max. W. RESIZE: 2.5mm Z. FÜR
max. Drahtgrößenbereich: 0.5mm Z. FÜR

- 7 SLIDING DISTANCE OF SECONDARY LOCKING
Verschiebung der 2. Kontaktsicherung
- 8 DESIGNED FOR CORRUGATED TUBE NW26
Geplant für Wellenrohr NW26
- 9 MATED WITH COVER TE NO. 1418882
Passend zu Kappe TE Nr. 1418882
- 10 WARPAGE TO PERMITTED
Verzug zulässig bis
- 11 MAX. CABLE TIE WIDTH: 5 mm
max. Kabeltiefebreite: 5 mm
- 12 CAVITY NUMBERING
Hohlräumebenennung
- 13 CODING MARKING
Kodierungsmarkierung
- 14 MALFUNCTION CAUSED BY LACQUER IS NOT COVERED
BY TE WARRANTY
Funktionsmangel durch Lackierung liegt nicht
im Einfluss und Gewährleistungsbereich von TE
- 15 CAVITIES MATED WITH AMP MCP 6.3/4.8K
siehe Produkt-Gruppenzeichnung
TE NO. 1043300
Max. W. RESIZE: 0.5mm Z. FÜR
- 16 Kontakthohlräume passend für AMP MCP 6.3/4.8K
siehe Produkt-Gruppenzeichnung
TE NO. 1043300
max. Drahtgrößenbereich: 0.5mm Z. FÜR



TE ORDER NO. TE Bestell-Nr.	REV. Änderung	QTY Anzahl	MAT. Material	COLOUR/CODE Farbe/Code	DESCRIPTION Beschreibung	REV.	USED Benutzt
1-1564297-6	B	1	PBT-GF30	YELLOW gelb	LEVER Hebel	B	1
		2	STAINLESS	SILV PLATED, PASSIVATED silberplattiert, passiviert	GUIDE PIN Leitungsstift	A	1
		1	PBT-GF30	BLACK schwarz	5,00mm x 0.50mm x 0.50mm Stift, 50° in Stift, 50° in	A	6
		1	PBT-GF30	BLACK schwarz	5,00mm x 0.50mm x 0.50mm Stift, 50° in Stift, 50° in	A	5
		1	SUS304	BLACK schwarz	5,00mm x 0.50mm x 0.50mm Stift, 50° in Stift, 50° in	A	1
		1	PBT-GF30	BLACK schwarz	CAVITY BUSH Hohlräumebohrer	B	3
		1	PBT-GF30	YELLOW gelb	SEL. LOCKING DEV. Wahlverriegelungs- einrichtung	C	2
		1	PBT-GF30	YELLOW gelb	SEL. LOCKING TROG, LOCK A Wahlverriegelungs- einrichtung, Trog, -Verriegelung A	A	1
		1	PBT-GF30	BLACK schwarz	HOUSING Gehäuse	B	1
		1	PBT-GF30	BLACK schwarz	HOUSING Gehäuse	B	1