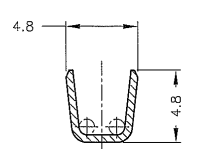
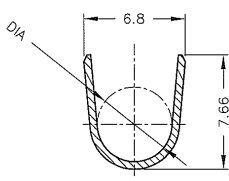


NUMBER 179956
 METRIC
 ISOMETRIC ANGLE PROJECTION

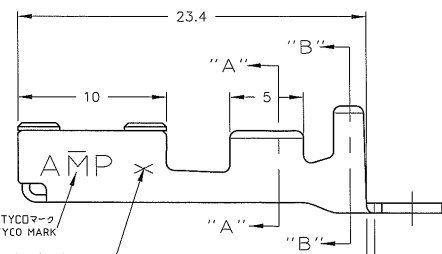
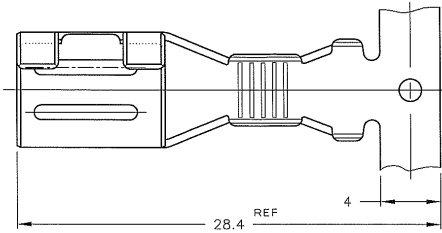
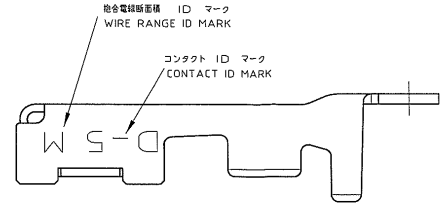
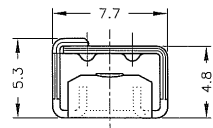
DEPT5670-E16625-U-DYNAMIC-U-CAD-S-179956 01.11.C
 METRIC DIMENSIONS IN MM. DO NOT SCALE PRINT



断面 "A"- "A"
 SECT "A"- "A"



断面 "B"- "B"
 SECT "B"- "B"



AMP マーク 又は TYCO マーク
 AMP MARK or TYCO MARK

PLATING ID NO
 めっき ID No

注記

- △ めっき: コントクト: 全面Ni下地
- △ めっき: コントクト: 全面Ni下地
- △ めっき: コントクト: 全面Ni下地
- △ めっき: コントクト: 全面Ni下地

製品規格: 108-5453
 取得許運用規格: 114-5206

NOTES

- △ FINISH (CONTACT AREA): 0.38µmMIN GOLD PLATING OVER Ni PLATING
 - △ FINISH (CONTACT AREA): 0.76µmMIN GOLD PLATING OVER Ni PLATING
 - △ FINISH (CONTACT AREA): 2.54µmMIN SILVER PLATING OVER Ni PLATING
- PRODUCT SPEC: 108-5453
 APPLICATION SPEC: 114-5206

6	△	316041-6	179956-6
3	△	316041-3	179956-3
2	△	316041-2	179956-2
めっき ID No	社社 (FINISH)	パテック L/P	剥離 STRIPPED
PL ID CODE		整巻 (P/ZN)	



AWG #12/#10		4/5.2		REC CONTACT "M" SIZE	
銅合金 (COPPER ALLOY)		社社 (FINISH)		リセ コンタクト "M" サイズ	
DR. Y.Ishikawa		DE. Y.Ishikawa		-DYNAMIC D-5 SERIES-	
CHK. S.MANABE		APP. S.MANABE		SIZE LOC 社 (No.)	
REVISED PER ECO-11-005030		RK HMR		GENERAL TOLERANCE	
LTR 変 (REVISION RECORD)		DR CHK DATE		100% ±0.3	
				100% 300% ±0.35	
				20% 100% ±0.4	
				A ± 2%	
				R(SCALE) 4-1	
				REV. B1	
				SHEET 1 OF 1	