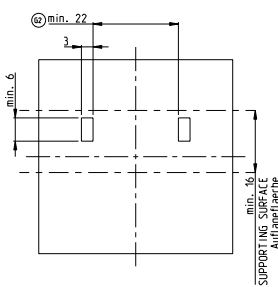
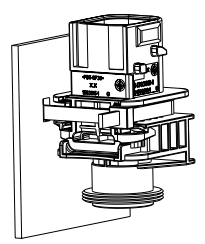


|         |         |         |         |         |         |         |         |
|---------|---------|---------|---------|---------|---------|---------|---------|
| 8       | 7       | 6       | 5       | 4       | 3       | 2       | 1       |
| REV. 01 | REV. 02 | REV. 03 | REV. 04 | REV. 05 | REV. 06 | REV. 07 | REV. 08 |
| DATE    | DATE    | DATE    | DATE    | DATE    | DATE    | DATE    | DATE    |
| BY      | BY      | BY      | BY      | BY      | BY      | BY      | BY      |
| CHK     | CHK     | CHK     | CHK     | CHK     | CHK     | CHK     | CHK     |
| APP     | APP     | APP     | APP     | APP     | APP     | APP     | APP     |

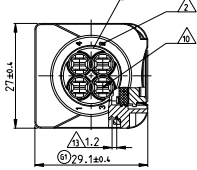
1-1703818-1 AS SHOWN  
1-1703818-1 wie gezeigt

| REV. NO. | REV. DATE  | REV. DESCRIPTION           | BY         | CHK | APP |
|----------|------------|----------------------------|------------|-----|-----|
| 01       | 25.04.2007 | DETAILS SEE PCN E-09-01463 | 15.04.2007 | SJ  | JG  |
| 02       | 27.04.2007 | DETAILS SEE PCN E-09-01674 | 27.04.2007 | SJ  | JG  |
| 04       | 19.04.2011 | DETAILS SEE PCN E-11-00703 | 19.04.2011 | DB  | JG  |
| 05       | 29.04.2011 | DETAILS SEE PCN E-11-00836 | 29.04.2011 | DB  | JG  |

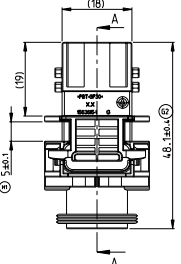
PREFERRED MOUNTING SITUATION FOR CABLE TIE  
Bevorzugte Montagestellung fuer Kabelbinder



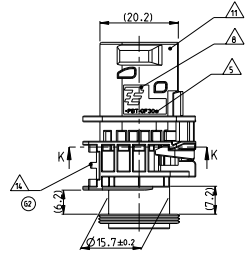
SECTION K-K Schnitt



(18) A

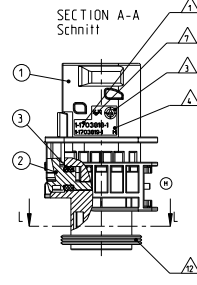


(20.2)

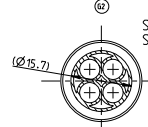


DELIVERY CONDITION:  
SECONDARY LOCKING DEVICE  
IN PRE-LOCKED POSITION  
Lieferzustand:  
2. Kontaktsicherung in Vorraststellung

SECTION A-A Schnitt



SECTION L-L Schnitt



- NOTES  
Bemerkungen
- △ TE ORDER-NO.  
TE Bestell-Nr.
  - △ CAVITY NUMBERING  
Kammerbezeichnung
  - △ PRODUCTION DATE  
Produktionsdatum
  - △ LETTER-INSERT FOR THE REVISION STATUS OF THE MOULD  
Schriftsatz fuer Aenderungszustand des Werkzeugs
  - △ MATERIAL MARKING ACCORDING TO VDA 240  
Kernstoffkennzeichnung nach VDA 240
  - △ BULK PACKAGING IN CORRUGATED BOX  
Schuttgut in Versandkarton
  - △ MOULD CAVITY MARKING  
Nestmarkierung
  - △ TE LOGO  
TE Logo
  - △ SUITABLE COUNTERPART SEE DRAWING: 14-18390  
passendes Gegenstück siehe Zeichnung: 14-18390
  - △ CAVITIES MATED WITH TAB 2.8 x 0.8 MM (5WS1)  
SEE PRODUCT GROUP DRAWING  
TE NO. 1355052  
MAX. WIRE SIZE: 2.5mm<sup>2</sup> FLR (AWG 12 TXL)  
Kontaktkammer angepasst fuer Flachstecker 2.8 x 0.8 mm (5WS1)  
siehe Produktgruppenzeichnung  
Max. Drahtquerschnitt: 2.5mm<sup>2</sup> FLR (AWG 12 TXL)  
Kragenauslass nach Zeichnung: 14-18799-1
  - △ INTERFACE ACC. DRAWING: 114-18739-1  
Kragenauslass nach Zeichnung: 114-18739-1
  - △ MATED WITH COVER SEE PRODUCT GROUP DRAWING: 1563709  
Passt auf Kasse siehe Produktgruppenzeichnung: 1563709
  - △ SLIDING DISTANCE OF SECONDARY LOCKING  
Verschiebeweg der zweiten Kontaktsicherung
  - △ INTERFACE FOR FIXING PART  
BAYMOUNT ORDER-NO.: 077520, 078102  
Schnittsatz fuer: 40-PR100001010
  - △ MALFUNCTION CAUSED BY LAQUER IS NOT COVERED BY TE WARRANTY  
Funktionsbeeintraechtigung durch Lackieren liegt nicht im Einfluss und Gewährleistungsumfang von TE

|  |  |  |  |
|--|--|--|--|
| <p>CODING "A"<br/>Kodierung</p> <p>PN: 1-1703818-1</p> | <p>CODING "B"<br/>Kodierung</p> <p>PN: 2-1703818-1</p> | <p>CODING "C"<br/>Kodierung</p> <p>PN: 3-1703818-1</p> | <p>CODING "D"<br/>Kodierung</p> <p>PN: 4-1703818-1</p> |
|--|--|--|--|

| REV. NO. | REV. DATE  | REV. DESCRIPTION           | BY         | CHK | APP |
|----------|------------|----------------------------|------------|-----|-----|
| 01       | 25.04.2007 | DETAILS SEE PCN E-09-01463 | 15.04.2007 | SJ  | JG  |
| 02       | 27.04.2007 | DETAILS SEE PCN E-09-01674 | 27.04.2007 | SJ  | JG  |
| 04       | 19.04.2011 | DETAILS SEE PCN E-11-00703 | 19.04.2011 | DB  | JG  |
| 05       | 29.04.2011 | DETAILS SEE PCN E-11-00836 | 29.04.2011 | DB  | JG  |

