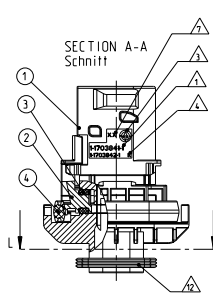
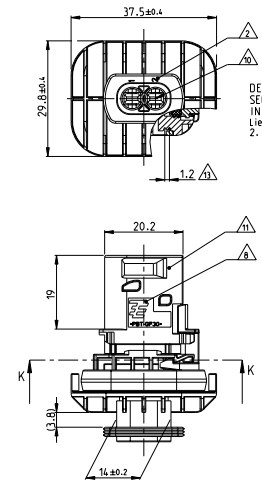
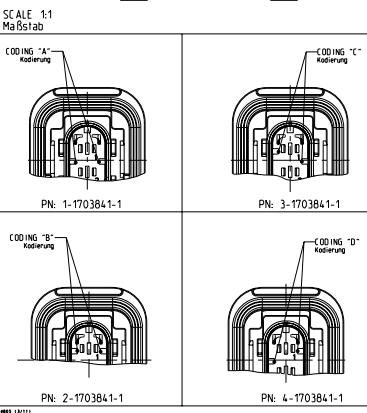
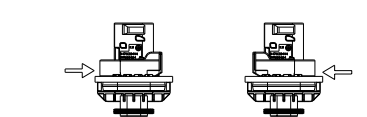


1-1703841-1 AS SHOWN
1-1703841-1 wie gezeigt

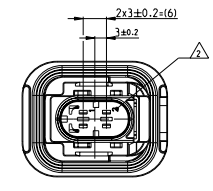
SECTION K-K
Schnitt



SLIDE FROM BOTH DIRECTIONS MOUNTABLE
Schieber von beiden Seiten montierbar



- NOTES**
Bemerkungen
- △ TE ORDER-NO.
TE Bestell.-Nr.
 - △ CAVITY NUMBERING
Kammerbezeichnung
 - △ PRODUCTION DATE
Produktionsdatum
 - △ LETTER-INSERT FOR THE REVISION STATUS OF THE MOULD
Schriftsatz fuer Aenderungsstand des Werkstaemp
 - △ MATERIAL MARKING ACCORDING TO VDA 260
Werkstoffkennzeichnung nach VDA 260
 - △ BULK PACKAGING IN CORRUGATED BOX
Schuetztuigel in Versandkarton
 - △ MOULD CAVITY MARKING
Kammermarkierung
 - △ TE LOGO
TE Logo
 - △ 9 SUITABLE COUNTERPART SEE DRAWING 1418483
passendes Gegenstu ck siehe Zeichnung 1418483
 - △ CAVITIES MATED WITH TAB 2.8 x 0.8 MM (SWS)
SEE PRODUCT GROUP DRAWING
TE NO. 1555652
MAX. WIRE SIZE: 2.5mm² FUR (AWG 12 TXL)
Kontaktkammer passend fuer Flachstecker 2.8 x 0.8 mm (ESD)
siehe Produktgruppenzeichnung
TE No. 1555652
max. Drahtgrößenbereich: 2.5mm² FUR (AWG 12 TXL)
 - △ INTERFACE ACC. Drawing: 15-18743-1
Klippenanschnitt nach Zeichnung: 15-18743-1
 - △ MATED WITH COVER SEE TE P/N: 1670150, 1670365
AND COVERS OF GROUP B ON PRODUCT GROUP DRAWING 1563709
Passende Abdecker siehe TE P/N: 1670150, 1670365
und Klappen der Gruppe B auf Produktgruppenzeichnung 1563709
 - △ SLIDING DISTANCE OF SECONDARY LOCKING
Verschiebeweg der zweiten Kontaktsicherung
 - △ MALFUNCTION CAUSED BY LAGUER IS NOT
COVERED BY TE WARRANTY
Funktionsbeeinträchtigung durch Lackieren, liegt nicht
im Einfluss und Gewährleistungsbereich von TE



REV.	DATE	DESCRIPTION	BY	CHKD.	APPR.	TEC. NO.
1	15.08.2008	NEW DRAWING CREATED	TE	TE	TE	231AN2008
2	15.08.2008	SECONDARY LOCKING DEVICE CHANGED	TE	TE	TE	231AN2008
3	15.08.2008	DETAILS SEE PCN E-10-016600	TE	TE	TE	231AN2008
4	15.08.2008	DETAILS SEE PCN E-11-004548	TE	TE	TE	231AN2008

REV.	DATE	DESCRIPTION	BY	CHKD.	APPR.	TEC. NO.
1	15.08.2008	NEW DRAWING CREATED	TE	TE	TE	231AN2008
2	15.08.2008	SECONDARY LOCKING DEVICE CHANGED	TE	TE	TE	231AN2008
3	15.08.2008	DETAILS SEE PCN E-10-016600	TE	TE	TE	231AN2008
4	15.08.2008	DETAILS SEE PCN E-11-004548	TE	TE	TE	231AN2008

THIS DRAWING IS A CONTROLLED DOCUMENT.

TE CONNECTIVITY
2POS, TAB 2.8x0.8, TAB HSG, ASSY
2POS, TAB 2.8x0.8, Flachsteckergehäuse
HSG'S - GROUP A

TE ORDER-NO. 007779
TE Bestell.-Nr. 007779

REV. 1
DATE 15.08.2008

SCALE 1:1

CUSTOMER DRAWING