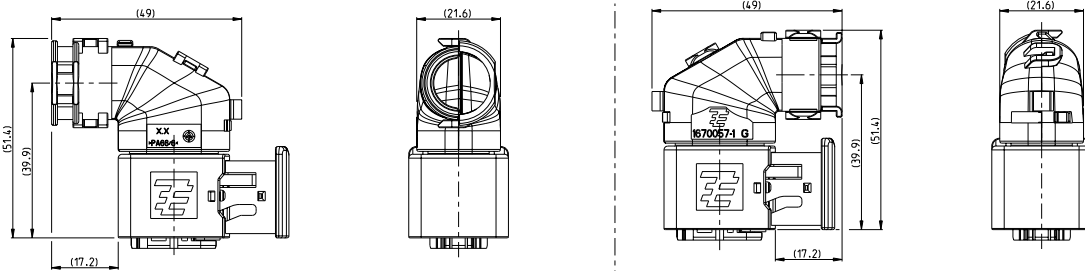


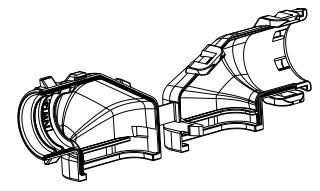
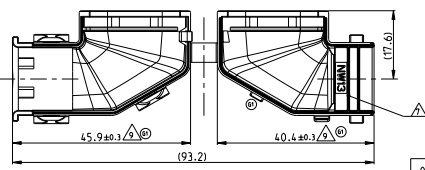
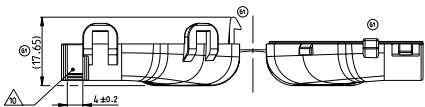
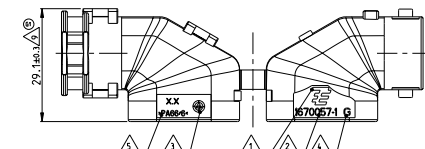
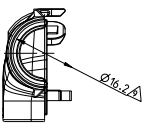
▲ MOUNTED COVER OPTIONS
 Befestigungsmöglichkeiten der Kappe



REV	DATE	REVISIONS	BY	CHK
A1	-	INITIAL RELEASE	SJ	CE
G	EER-09-00187 PCN E-09-00060 FOR PART CHANGING	2009/02/09	SJ	CE
GT	DETAILS SEE PCN E-10-00268	2010/07/20	SJ	JG

Ⓢ NOTES
 Bemerkungen

- ▲ TYCO ELECTRONICS (TE) LOGO
 Tyco Electronics (TE) Logo
- ▲ TE ORDER-NO
 TE Bestell-Nr.
- ▲ PRODUCTION DATE
 Produktionsdatum
- ▲ LETTER-INSERT FOR THE REVISION STATUS OF THE MOULD
 Schriftart: Der Anmerkungszustand des Werkzeuges
 ACTUAL STATUS: SEE TABLE
 Aktueller Stand: Siehe Tabelle!
- ▲ MATERIAL MARKING ACCORDING TO VDA 260
 Werkstoffkennzeichnung nach VDA 260
- 6 BULK PACKAGING IN CORRUGATED BOX
 Schüttgut in Wellkarton
- ▲ CABLE EXIT DESIGNED FOR CORRUGATED TUBE NW 13
 Kabelabgang ausgelegt für Wellrohr NW 13
- 8 MALFUNCTION CAUSED BY LACK OF IS NOT COVER
 BY TYCO ELECTRONICS WÄRDEN IT
 Funktionsbeeinträchtigung durch Lacksieren liegt nicht im Einfluss und
 Gewährleistungsbereich von Tyco Electronics
- ▲ WARPAGE UP TO -1,0MM FROM NOM. DIMENSION PERMITTED
 Verzugs zulässig bis -1,0mm von Nennmaß
- ▲ MAX. CABLE TIE WIDTH: 3,8mm
 max. Kabeltiefbreite: 3,8mm
- ▲ SUITABLE FOR TAB AND REC HOUSING GROUP C
 SEE PRODUCT GROUP DRAWING 563709
 Fürwand für Tabsteckergehäuse und Buchsengehäuse der Gruppe C
 siehe Produktgruppenzeichnung 563709



0-1670057-1	G	COVER 90° Kappe 90°	1			200X17006 30X17006 CNEV2006 200X17006 30X17006 CNEV2006 200X17006 30X17006 CNEV2006 200X17006 30X17006 CNEV2006	Tyco Electronics Tyco Electronics AMP GmbH 6425 Bensheim (Germany)
TE ORDER-NO. TE Bestell-Nr.	REV.	DESCRIPTION Beschreibung	ITEM	REV.	DATE	STATE A 00779 (S)=1670057 5.2g CUSTOMER DRAWING	REVISIONS DATE BY CHECKED 2-1 1 1 1 1 1 167057