

4

3

2

1

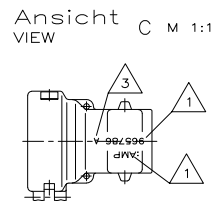
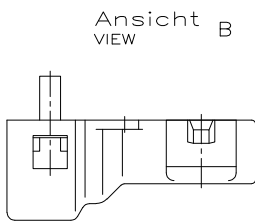
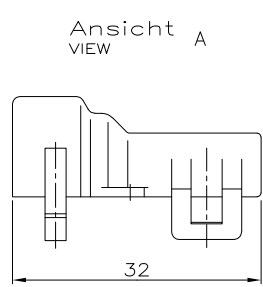
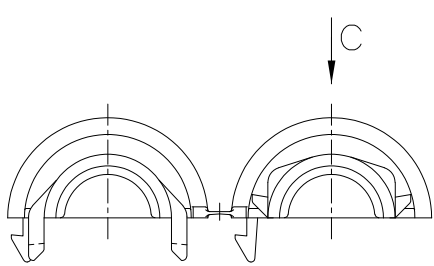
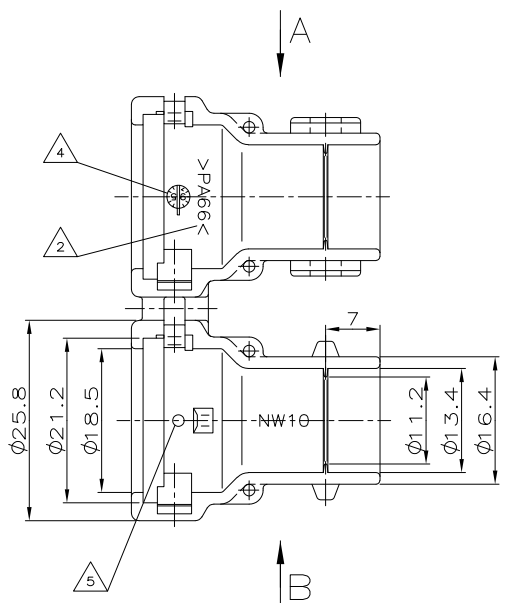
THIS DRAWING IS UNPUBLISHED. VERTRAULICHE UNVERÖFFENTLICHTE ZEICHNUNG		RELEASED FOR PUBLICATION FREI FÜR VERÖFFENTLICHUNG ALL RIGHTS RESERVED. ALLE RECHTE VORBEHALTEN		LOC	DIST	REVISIONS ÄNDERUNGEN					
COPYRIGHT - By -		VERTRAULICH		AI	-	P	LTR	DESCRIPTION BESCHREIBUNG	DATE	DWN	APVD
NICHT VERMASSTE KANTEN BLICH		ÄNDERUNGEN DIE DEM TECH- NISCHEN FORTSCHRITT DIENEN BEHALTEN WIR UNS VOR		WAR NR. -		A1		REVISED PER ECO-11-005150	21MAR11	RK	HMR
		UNVERPFFENTLICHTE ZEICHNUNG. ALLE RECHTE VORBEHALTEN. VERVIELFÄLTIGUNG UND WEITERGABE NUR MIT GENEHMIGUNG DURCH - DEUTSCHLAND GIBB		PASSEND ZU 967325,967326 967402,967447							

D

C

B

A



Bemerkungen  
NOTES

- 1 AMP-Logo und AMP-Nummer  
AMP LOGO AND AMP NUMBER
- 2 Werkstoffkennzeichnung  
MATERIAL MARKING
- 3 Werkzeugaenderungsindex  
REVISION OF THE MOULD
- 4 Produktionsdatum  
PRODUCTION DATE
- 5 Nestmarkierung  
CAVITY MARKING

965786-1	-	-	Kappe 180° NW10 CAP 180° NW10	PA 66	schwarz/BLACK
Bestell-Nr. ORDER-NR.	POS.	Stück QTY	Benennung Einzelteil DESCRIPTION SINGLE PART	Werkstoff MATERIAL	Oberfläche/SURFACE Farbe/COLOUR

ZEICHNUNG GÜLTIG AB .....

THIS DRAWING IS A CONTROLLED DOCUMENT. DIESE ZEICHNUNG IST EIN KONTROLLIERTES DOKUMENT.		DWN J.Granzow 07.06.95	TE Connectivity Kappe 180DEG fuer Wellrohr NW10 CAP 180DEG FOR CORRUGATED TUBES NW10							
DIMENSIONS: MASSEINHEITEN MM		CHK J.Hass 08.06.95								
TOLERANCES UNLESS OTHERWISE SPECIFIED: ALLE REIN TOLERANZEN		APVD -	NAME							
0 PLC ± 1 PLC ±0.4 2 PLC ± 3 PLC ± 4 PLC ± ANGLES/WINKEL ±2°		PRODUCT SPEC PRODUKTSPEZ. -	SIZE							
MATERIAL		FINISH/OBERFLAECH/FARBE	WEIGHT GEWICHT	A3	00779	DRAWING NO ZEICHNUNGS-NR. 965786	RESTRICTED TO NUR FÜR			
CUSTOMER DRAWING/KUNDENZEICHNUNG			SCALE MASSSTAB	2:1	SHEET BLATT	1	OF VON	1	REV REV	A1