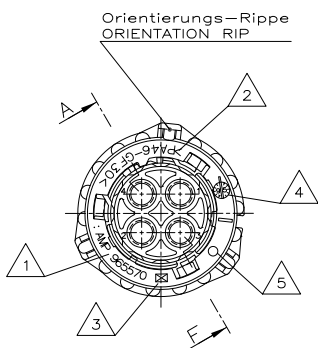


THIS DRAWING IS UNPUBLISHED.
VERTRAULICHE UNVERÖFFENTLICHTE ZEICHNUNG
© COPYRIGHT - By -

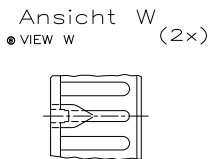
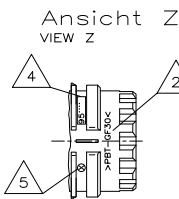
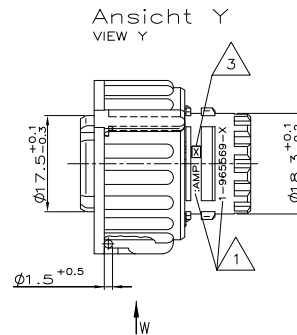
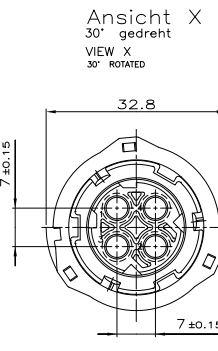
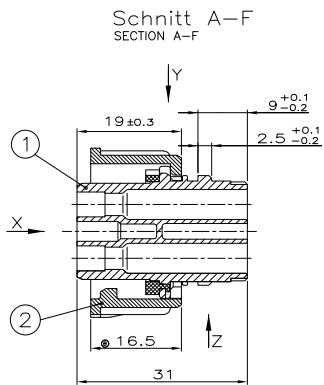
RELEASED FOR PUBLICATION
FREILICHE VERÖFFENTLICHUNG
ALL RIGHTS RESERVED
ALLE RECHTE VORBEHALTEN

MATERIAL:
PROBENR:
967402

LOC	DIST	REVISONS ÄNDERUNGEN	DATE	UEN	APD
AI	F	LHK			
PROJECT NO: 92-52069		D2	REVISED PER ECR-11-028934	28DEC11	RK HMR



-Kupplungsring in Vorraststellung
(Fügeposition mit Stiftgehäuse)
-COUPLING-RING IN PRE-LOCKED POSITION
(FITTING POSITION WITH PIN HOUSING)



- Bemerkungen
NOTES
- 1 AMP-Logo und AMP-Nummer
AMP LOGO AND AMP NUMBER
 - 2 Werkstoffkennzeichnung
MATERIAL MARKING
 - 3 Werkzeugänderungsindex
REVISION OF THE MOULD

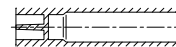
- 4 Produktionsdatum
PRODUCTION DATE
- 5 Nestmarkierung
CAVITY MARKING
- 6 Passend zu Steckverbindern nach
DIN 72585 Form A und B und
Stiftgehäuse 2-4pol. AMP-PN 967402

FITS TO CONNECTORS ACC. TO
DIN 72585 FORM A AND B AND
PIN-HOUSING 2-4POS. AMP-PN 967402

Zu verwendende Kontakte und
Einzelzeichnungen siehe
Tabellenzeichnung:

FOR SUITABLE CONTACTS AND SEALS
SEE DRAWING:
AMP 90-52044-2
max. Drahtgröße: 2.5 mm² FLR
MAX. WIRE THICKNESS:

Verschlossene Kammer in der
2 bzw. 3 pol. Variante
CLOSED CAVITY IN THE
2POS. AND 3POS. CONNECTOR



REV.	1		2		3		4		5		6		7	
C	4-967325-3	1 u. 2												
X	4-967325-2	1,2 u. 3	X	X	X	X	X	X	X	X	X	X	X	X
X	4-967325-1	1,2,3 u. 4	X	X	X	X	X	X	X	X	X	X	X	X
X	3-967325-3	1 u. 2												
X	3-967325-2	1,2 u. 3	X	X	X	X	X	X	X	X	X	X	X	X
X	3-967325-1	1,2,3 u. 4	X	X	X	X	X	X	X	X	X	X	X	X
C	2-967325-3	1 u. 2												
C	2-967325-2	1,2 u. 3	X	X	X	X	X	X	X	X	X	X	X	X
C	2-967325-1	1,2,3 u. 4	X	X	X	X	X	X	X	X	X	X	X	X
D	1-967325-3	1 u. 2												
D	1-967325-2	1,2 u. 3	X	X	X	X	X	X	X	X	X	X	X	X
D	1-967325-1	1,2,3 u. 4	X	X	X	X	X	X	X	X	X	X	X	X

Kodierung / Farbe des Buchsengehäuses
CODING / COLOUR OF SOCKET HOUSING

4 / BLUE 3 / GREEN 2 / GREY 1 / BLACK

THIS DRAWING IS A CONTROLLED DOCUMENT.
DIESE ZEICHNUNG IST EIN KONTROLLIERTES DOKUMENT.

DIMENSIONS / DIMENSIONEN	TOLERANCES UNLESS OTHERWISE SPECIFIED	FINISH/TOLERANCES ALL DIMENSIONS
0 PLC ±	±	±
1 PLC ± 0.2		
2 PLC ±		
3 PLC ±		
4 PLC ±		
ANGLES / WINKEL ± °		
FINISH/BEARBEITUNGSFARBE		

DIN: 925020W 11.11.84	TE Connectivity
OK: 15.11.84	2.5mm SOCKET CONNECTOR, 2-4POS. 2.5mm Buchsenstecker, 2-4pol.
PROJ: -	
PRODUCT SPEC / PRODUKT-SPEZ:	
VERIFICATION SPEC / VERIFIKATIONS-SPEZ:	
WEIGHT / GEWICHT:	
CUSTOMER DRAWING / KUNDENZEICHNUNG	SIZE: A2 00779 00779 967325 SCALE: 1:1 SHEET: 2 OF 2 REV: 1 OF 1
	RESTRICTED TO