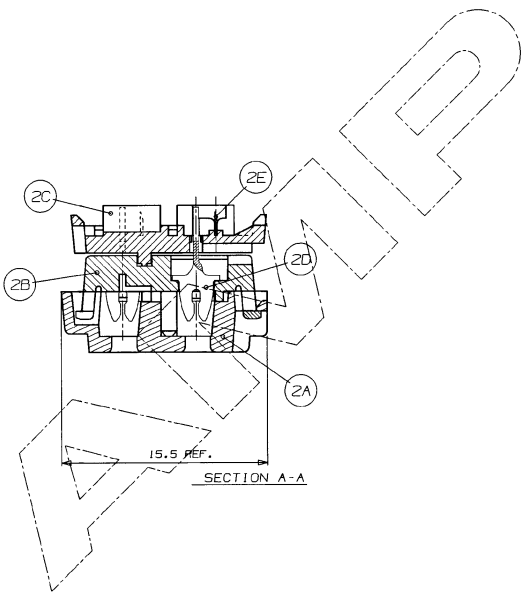


A2 SIN ESCALA METRICO ANGULO DE PROYECCION
 DIMENSIONES EN mm.



AMP STACK MARK III.	CUCHILLA DE CORTE CUT OFF BLADE	ACERO INOX. STAINLESS STEEL	PLAIN	—	2E
AMP STACK MARK III.	CONTACTO EMPALME MULTIPLE PLUGGABLE CONTACT	BRONCE FOSFOROSO PHOSPHOR BRONZE	ESTANADO TIN PLATED	—	2D
AMP STACK MARK III.	25 PARES, CUERPO SUPERIOR 25 PAIRS, UPPER BODY	—	—	MARFIL IVORY	2C
AMP STACK MARK III.	25 PARES, CUERPO INFERIOR 25 PAIRS, PLUGGABLE LOWER BODY	POLICARBONATO POLYCARBONATE	—	AZUL BLUE	2B
AMP STACK MARK III.	25 PARES, PROTECTOR 25 PAIRS, PROTECTOR	—	—	ROJO RED	2A

DESCRIPCION/DESCRIPTION	MATERIAL	ACABADO/FINISH	COLOR	ITEM
PLANO DE CLIENTE SOLO PARA REFERENCIA	© COPYRIGHT 1992 AMP ESPAÑOLA, S.A. TODOS LOS DERECHOS RESERVADOS. LOS PRODUCTOS AMP ESTAN CUBIERTOS POR PATENTES ACTUALES O FUTURAS.			
TOLERANCIAS GENERALES	GAMA HILO Ø 0,35/0,80			
DEC ± 0,5 ANGULO ± 1°	GAMA AISLANTE Ø 1,25 MAX.			
DIBUJADO D.L. SANCIA 26-3-93	ESCALA 1:1			
CONF. J. SANABRIA 26-3-93	AMP AMP ESPAÑOLA, S.A. BARCELONA ESPAÑA			
LETRA	REVISIONES	DIBUJO	FECHA	NOMBRE AMP STACK MARK III. KIT, CONECTOR EMPALME MULTIPLE 25 PARES K.I.T. 25 PAIRS PLUGGABLE CONN.
				PLANO N.º 737707 HOJA 2 DE 2

LOC
AL
DIST
2