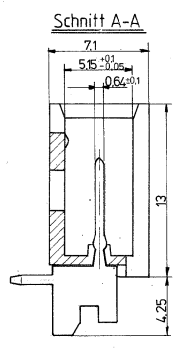
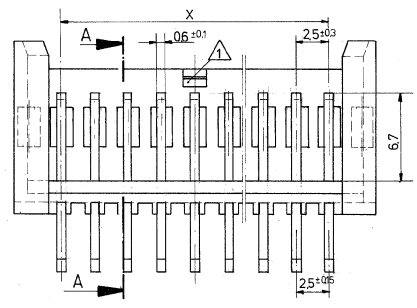
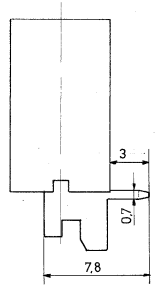




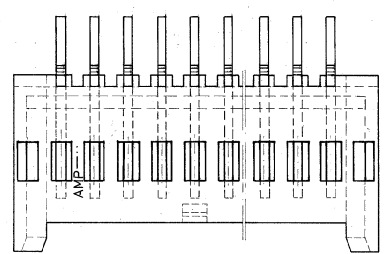
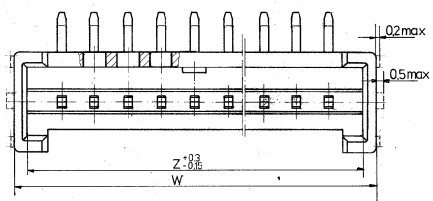
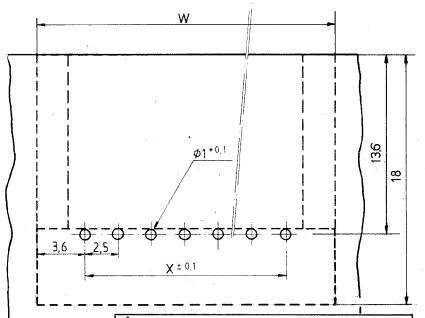
4 3 2 1

Zzeichnung geschützt durch © Copyright 1987 TEAMP DEUTSCHLAND GmbH Alle Rechte vorbehalten	Index	Änderung	Tag	Note
	IV	BLATT 2 NEUERSTELLUNG	4.2.89	Reinhold
	O	MATERIALUMSTELLUNG	6.2.89	Koch
	P	Material Änderung	12.9.89	Koch
	P1	Wegfall des Bauteils Siehe Seite Nr. 2	25.4.91	Koch
		SEE SHEET 1		

ZEICHNUNG GÜLTIG AB 1



EINSTECKSEITE  
LOCHBILD UND FREIRAUM  
AUF DER LEITERKARTE.



1 Ungerade Polzahlen: Rastung auf der Gehäusemittellinie  
Gerade Polzahlen: Rastung auf der Mittellinie der Kammer, die links der Gehäusemittellinie liegt.  
10 pol. ... 20 pol. Ausführung ohne Verrastung.

2 Farben Blau, Rot, Grün auf Anfrage

4 OBSOLETE

54,7	47,5	52,7	4-826 383-0-4	-0-4-	-0-4-	-0-4-	20
52,2	45	50,2	3-826 383-0-3	-0-3-	-0-3-	-0-3-	19
49,7	42,5	47,7	3-826 383-0-8	-0-8-	-0-8-	-0-8-	18
47,2	40	45,2	3-826 383-0-7	-0-7-	-0-7-	-0-7-	17
44,7	37,5	42,7	3-826 383-0-6	-0-6-	-0-6-	-0-6-	16
42,2	35	40,2	3-826 383-0-5	-0-5-	-0-5-	-0-5-	15
39,7	32,5	37,7	3-826 383-0-4	-0-4-	-0-4-	-0-4-	14
37,2	30	35,2	3-826 383-0-3	-0-3-	-0-3-	-0-3-	13
34,7	27,5	32,7	3-826 383-0-2	-0-2-	-0-2-	-0-2-	12
32,2	25	30,2	3-826 383-0-1	-0-1-	-0-1-	-0-1-	11
29,7	22,5	27,7	3-826 383-0-0	-0-0-	-0-0-	-0-0-	10
27,2	20	25,2	2-826 383-0-2	-0-2-	-0-2-	-0-2-	9
24,7	17,5	22,7	2-826 383-0-1	-0-1-	-0-1-	-0-1-	8
22,2	15	20,2	2-826 383-0-0	-0-0-	-0-0-	-0-0-	7
19,7	12,5	17,7	2-826 383-0-2	-0-2-	-0-2-	-0-2-	6
17,2	10	15,2	2-826 383-0-1	-0-1-	-0-1-	-0-1-	5
14,7	7,5	12,7	2-826 383-0-0	-0-0-	-0-0-	-0-0-	4
12,2	5	10,2	2-826 383-0-0	-0-0-	-0-0-	-0-0-	3
			826 383	826 382	826 381	826 380	
W	X	Z	Kontakt=material	schwarz	blau	grün	rot
(PBT) Crastin SK 642FR							

Bestellbeispiel: 10 POL MIT STIFTWANNE SCHWARZ → 826 383-0-4

siehe Tab.		Nicht formierte Markierung		Ziehungs-Nr.		REV
Bestell-Nr.	Werkstoff	Oberfläche	Farbe	C	826380	
15.4.89	10	10	10	5-1		2/2

MT-INTERCONNECTION SYSTEM  
STIFTWANNE LIEGEND MIT  
STANZSTIFT

STE TE Connectivity

VERTRAULICH  
Unveröffentlichte Zeichnung. Alle Rechte vorbehalten. Vervielfältigung und Weitergabe nur mit Genehmigung durch TEAMP Deutschland GmbH.  
ÄNDERUNGEN, DIE DEM TECHNISCHEN FORTSCHRITT DIENEN, BEHALTEN WIR UNS VOR