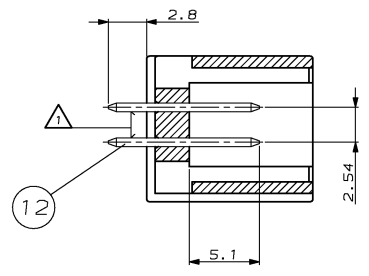
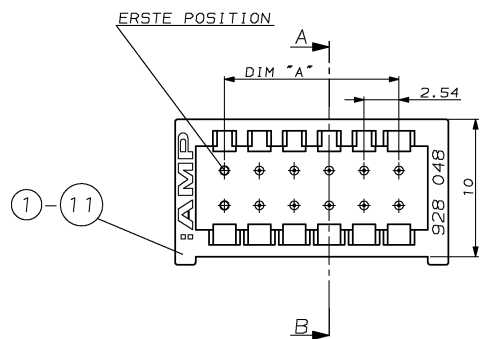
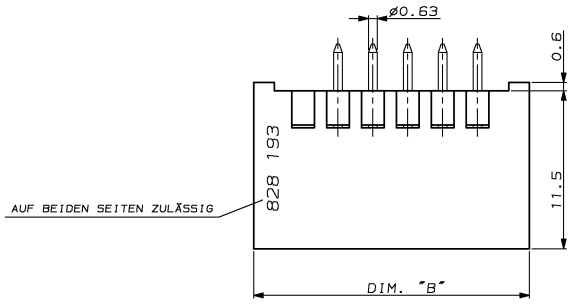


NUMMER 828 193
 VERMIEHT FÜR
 PASSEND ZU
 CAD-ORIGINAL ZEICHNUNG NICHT ÄNDERN
 LOC A1 DIS 1
 WÄR NR.

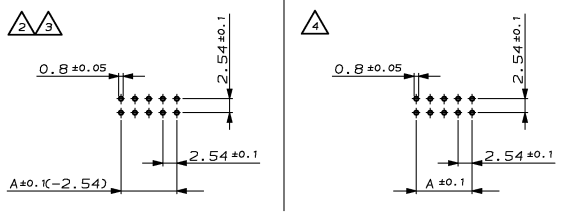
NICH VERMASSE KANTEN SIND NICHT MAßSTÄBLICH	ÄNDERUNGEN DIE DEN TECHNISCHEN FORTSCHRITT DIENEN, BEHALTEN WIR UNS VOR	ZEICHNUNG GESCHÜTZT DURCH ©COPYRIGHT 1986 AMP DEUTSCHLAND GMBH ALLE RECHTE VORBEHALTEN	REV.	ÄNDERUNG	DATUM	NAME
			K	ZEICHNUNG IN CAD ÜBERTRAGEN	10.10.1996	TILLE



SCHNITT A-B



- △ OBERFLÄCHE: STECKBEREICH: 0.8µm Au ÜBER 1.3µm Ni
LÖTBEREICH: MIN. 2.0µm Sn ÜBER 1.3µm Ni
- △ ERSTE POSITION VON JEDER REIHE OHNE STIFTE
- △ ERSTE UND LETZTE POSITION JEDER REIHE OHNE STIFTE
- △ VOLLBESTÜCKT
- ⊕ STIFTE SIND FLUSSMITTELDICHT IM GEHÄUSE



EMPFOHLENES BOHRBILD
M2:1

STIFT	12	11	1	STIFTGEHÄUSE	2x32	78.74	85.94	CuZn 37
6-828 193-4	11	1	1	STIFTGEHÄUSE	2x21	50.8	58.0	PBTP GV GRAU RAL7035
4-828 193-2	10	1	1	STIFTGEHÄUSE	2x10	22.86	30.06	
2-828 193-0	9	1	1	STIFTGEHÄUSE	2x5	10.16	17.36	
828 193-4	7	1	1	STIFTGEHÄUSE	2x2	2.54	9.74	
6-828 193-8	6	1	1	STIFTGEHÄUSE	2x34	83.82	91.02	
5-828 193-0	5	1	1	STIFTGEHÄUSE	2x25	60.96	68.16	
4-828 193-4	4	1	1	STIFTGEHÄUSE	2x22	53.34	60.54	
2-828 193-2	3	1	1	STIFTGEHÄUSE	2x11	25.4	32.6	
1-828 193-2	2	1	1	STIFTGEHÄUSE	2x6	12.7	19.9	
828 193-6	1	1	1	STIFTGEHÄUSE	2x3	5.08	12.28	

1 - 2 WIE GEZEICHNET

ZEICHNUNG GÜLTIG AB KMJ8/96	
AMP	AMP DEUTSCHLAND GmbH D-63229 Langen
BENENNUNG TS100 - STIFTELEISTE 180°	
NICHT TOLERIERTE MASSE # 0,2 # 2	FORMAT A2
ZEICHNUNGS-NR. 828 193	
PASSTAB 5:1 (2:1)	BLATT 1 VON 1
REV. K	

BESTELL-NR.	POS.	STÜCK	BENENNUNG EINZELTEIL	POLZHL.	A	B	WERKSTOFF	OBERFLÄCHE FARBE