

NUMBER C-353351
 METRIC
 EQUAL 3/8" ANGLE PROJECTION
 PRINT DIST
 DIMENSIONS IN MM. DO NOT SCALE PRINT
 AMP-J010-2C
 REV. 5/79

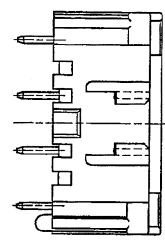
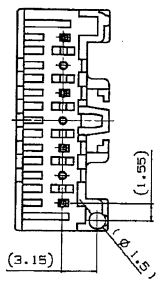
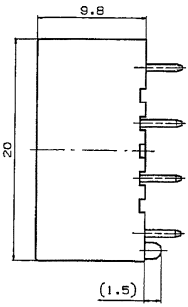
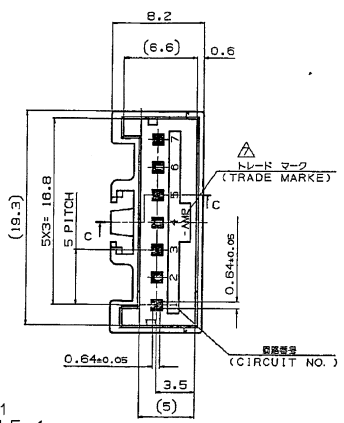


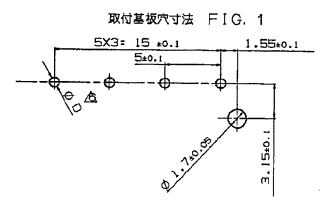
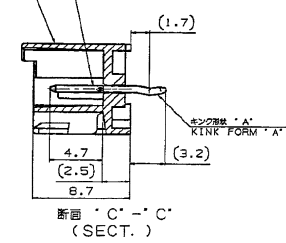
表1 TABLE 1

部品番号 PARTS NO.	名称 PARTS NAME	材質 表面処理 MATERIAL & FINISH
①	ヘッダーハウジング HEADER HOUSING	66ナイロンガラス充填 (UL94V-0) 66 NYLON GLASS FILLED
②	ポスト コンタクト POST CONTACT	錫めっき赤銅合金 PRE TIN COPPER ALLOY

- 注 記:
 1. 製品規格: 108-5459
 2. 適用基板厚: 1.6t
 3. 適合相手部品番号
 プラグハウジング: 917691
 リゼコンタクト: 917683
 917684
 4. ポスト位置及びキンク形状は表2を参照
 適用基板穴径: FIG. 1 参照
 適用基板穴径
 パンチ加工穴: 0.9^{+0.1}
 ドリル加工穴: 1.1^{+0.05}

表3 (TABLE 3)

トレードマーク TRADE MARK	生産場所 MANUFACTURING PLACE
-AMP 又は - OR AMP	日本 JAPAN
-AMP 又は - OR AMP	中国 CHINA(PRC)
+AMP 又は + OR AMP	韓国 KOREA



- NOTES:
 1. PRODUCT SPEC. : 108-5459
 2. APPLICABLE P.C.B THK. : 1.6t
 3. MATING CONN. P/N
 PLUG HOUSING : 917691
 REC. CONTACT : 917683
 917684
 4. POST POSITION & KINKING FORM (SEE TABLE 2)
 5. APPLICABLE P.C.B LAYOUT SEE FIG. 1
 APPLICABLE P.C.B HOLE DIA.
 PUNCHED HOLE: 0.9^{+0.1}
 DRILLED HOLE: 1.1^{+0.05}
 SEE TABLE 3

表2 TABLE 2

キンク形状 TYPE OF KINK FORM	回路番号 CIRCUIT NO.												
	1	2	3	4	5	6	7	8	9	10	11	12	13
A	-	A	-	A	-	A	-	-	-	-	-	-	-

WITHOUT 無し	WITH 有り	NATURAL 自然色	4	2-353351-1
BOSS ボス	KINK FORM キンク加工	COLLOR 色別	4	353351-1

部品番号 (PARTS NO.)		回路番号 (CIRCUIT NO.)		適合電線径 (WIRE RANGE)		絶縁外径 (INSULATION DIA.)		品名 (NAME)	
A 変更 (REVISED) FJ00-0477-04		Y.Y N.Y		---		---		2.5mm シグナルダブルロック 5mmピッチ 43 ポストヘッダーアッセンブリ (Vタイプ)	
O 作成 (RELEASED) FJ00-5011-98		N.N N.N		---		---		2.5mm SIGNAL DBL-LOCK 5mm PITCH 7P POST HEADER ASS'Y	
LTR 変更 (REVISION RECORD)		CR CHK DATE		材料 (MATERIAL)		仕入 (FINISH)		公差 (TOLERANCE)	
				SEE TABLE 1		SEE TABLE 1		GENERAL TOLERANCE: DIMENSIONS: ±0.2 HOLE POSITION: ±0.25 HOLE DIA: ±0.3 *注: #3*	
				N. NAGASHIMA		Y. NOGUCHI		R3 (SCALE) REV. SHEET	
				Y. KASHIWA		Y. KASHIWA		3-1 B C-353351 1 OF 1	

tyco Tyco Electronics AMP K.K.
Electronics Kawasaki, Japan

(CUSTOMER DRAWING) 参考図面