

NUMBER C-316587
METRIC

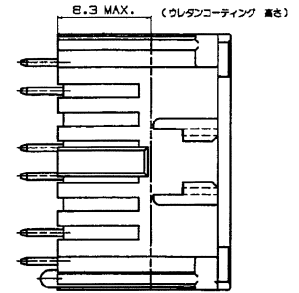
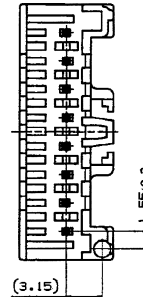
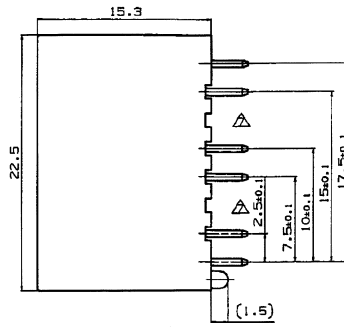
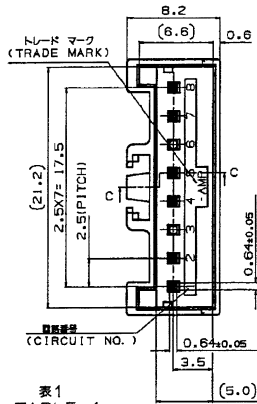
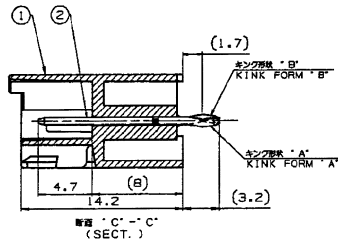


表1 TABLE 1

| 部品番号 PART NO. | 名 称 PART NAME | 材質、表面処理 MATERIAL & FINISH |
|------------------|-----------------------------|--|
| ① | ヘッダーハウジング HEADER HOUSING | 66ナイロンガラス填充(U94V-0) 66 NYLON GLASS FILLED |
| ② | ポストコンタクト POST CONTACT | 鍍めつき清銅合金 PRE TIN COPPER ALLOY |

- 注 記:
 1. 製品規格: 108-5459
 2. 適用基板厚: 1.6mm
 3. 適合相手部品型番
 プラグハウジング: 917692
 リセコンタクト: 917683
 917684
 4. キング位置は表2参照
 適用基板寸法: FIG. 1 参照
 適用基板穴径
 (1) リソ加工穴: $0.9^{+0.05}$
 (2) リソ加工穴: $1.1^{+0.05}$
 5. 本製品は右側ハウジングを使用して部品番号 1, 2, 4, 5, 7, 8のポストコンタクトを挿入しています。



適用基板寸法 FIG. 1

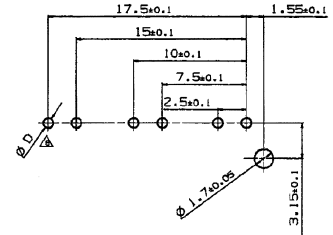


表2 TABLE 2

| キキング形状 TYPE OF KINK FORM | 部品番号 CIRCUIT NO. | | | | | | | | | | | | | WITH 有り BOSS | WITH 有り KINK FORM キキング加工 | NATURAL 自然色 色 戻 | 6 Pos. 種数 | 316587-1 PART NO. 型番 | | |
|-----------------------------|----------------------|--------------|-----|------|-------|-------------|---------------|-------------|-------------|--------------|-------------|-------------|-------------|--|-----------------------------------|-----------------------|-----------------|----------------------------|-------|--------|
| | 1 | 2 | 3 | 4 | 5 | 6 | 7 | 8 | 9 | 10 | 11 | 12 | 13 | | | | | | | |
| A | B | - | B | A | - | A | B | - | - | - | - | - | - | 有り | 有り | 自然色 | 6 | 316587-1 | | |
| B | 変更 (REVISED) | FJ00-0094-03 | NY | M.S | TRAPR | 03 | 材料 (MATERIAL) | SEE TABLE 1 | 表1参照 | 仕上げ (FINISH) | SEE TABLE 1 | 表1参照 | 名称 (NAME) | 2.5mm シグナルダブルロック 6極 ポストヘッダーアッセンブリー (Vタイプ) | | | | | | |
| A | 変更 | FJ00-5220-98 | A.O | Y.K | DR. | 15 NOV. '95 | 15 NOV. '95 | 15 NOV. '95 | 15 NOV. '95 | 15 NOV. '95 | 15 NOV. '95 | 15 NOV. '95 | 15 NOV. '95 | 2.5mm SIGNAL DBL-LOCK 6P POST HEADER ASS'Y | 公差 (TOLERANCE) | B | J | C-316587 | | |
| O | 作成 | FJ00-3527-95 | A.O | Y.K | DR. | 15 NOV. '95 | 15 NOV. '95 | 15 NOV. '95 | 15 NOV. '95 | 15 NOV. '95 | 15 NOV. '95 | 15 NOV. '95 | 15 NOV. '95 | 15 NOV. '95 | 15 NOV. '95 | 15 NOV. '95 | 15 NOV. '95 | 15 NOV. '95 | | |
| LTR | 履歴 (REVISION RECORD) | DR | CHK | DATE | CHK | Y. NOGUCHI | Y. NOGUCHI | Y. NOGUCHI | Y. NOGUCHI | Y. NOGUCHI | Y. NOGUCHI | Y. NOGUCHI | Y. NOGUCHI | Y. NOGUCHI | Y. NOGUCHI | Y. NOGUCHI | Y. NOGUCHI | Y. NOGUCHI | | |
| | | | | | | | | | | | | | | | 尺 (SCALE) | 3-1 | REV. | B | SHEET | 1 OF 1 |

(CUSTOMER DRAWING)

参考 図

AMP-2010-20
REV. 3/95