

METRIC NUMBER C-917780

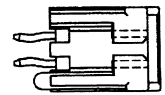
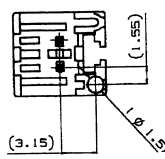
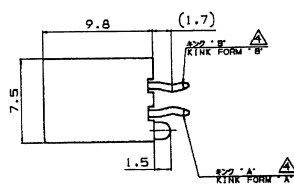
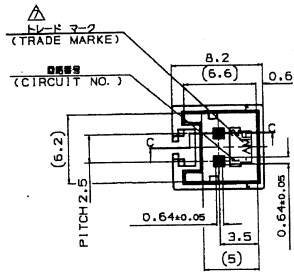


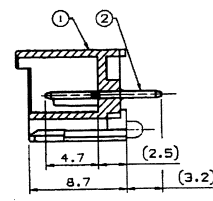
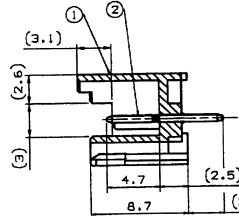
表1 TABLE 1

部品番号 PART NO.	名称 PART NAME	材質、表面処理 MATERIAL & FINISH
①	ヘッダーハウジング HEADER HOUSING	66ナイロンガラス強化(UL94V-0) 66 NYLON GLASS FILLED CTI : UL LEVEL 2, 250~399V
②	ポストコンタクト POST CONTACT	錫めっき銅合金 PRE TIN COPPER ALLOY

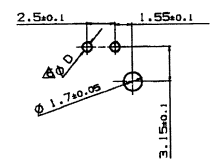
- 注 記:
 1. 製品規格: 108-5459
 2. 適用基板厚: 1.6t
 3. 適合相手製品種
 プラグハウジング: 917686
 リセコンタクト: 917683
 917684
 キンク位置を示す
 適用基板寸法: FIG. 1 参照
 パンチ加工穴: 0.9^{+0.1}
 ドリル加工穴: 1.1^{+0.05}

表3 (TABLE 3)

トレードマーク TRADE MARK	生産場所 MANUFACTURING PLACE
-AMP 又は - OR AMP	日本 JAPAN
--AMP 又は -- OR AMP	中国 CHINA(PRC)
-AMP 又は - OR AMP	韓国 KOREA



取付基板寸法 FIG. 1



WITHOUT	WITH	BLACK	2	2-917780-9
無し	有り	黒色	2	2-917780-2
無し	有り	赤色	2	2-917780-1
無し	有り	NATURAL 自然色	2	917780-9
有り	有り	黒色	2	917780-2
有り	有り	赤色	2	917780-1
有り	有り	NATURAL 自然色	2	917780-1
BOSS ボス	KINK FORM キンク加工	COLLOR 色別	Pos. 個数	PART NO. 型番

- NOTES:
 1. PRODUCT SPEC. : 108-5459
 2. APPLICABLE P.C.B THK. : 1.6t
 3. MATING CONN. P/N
 PLUG HOUSING : 917686
 REC. CONTACT : 917683
 917684
 SEE THE KINKING POSITION
 5. APPLICABLE P.C.B LAYOUT SEE FIG.1
 APPLICABLE P.C.B HOLE DIA.
 PUNCHED HOLE: 0.9^{+0.1}
 DRILLED HOLE: 1.1^{+0.05}
 SEE TABLE 3

H	変更 (REVISED)	FJ00-0094-03	NY	MS	11 APR 03
G	変更 (REVISED)	FJ00-1605-97	T.H	K	19 SEP 97
F	変更 (REVISED)	FJ00-1534-97	T.H	K	19 SEP 97
E	変更 (REVISED)	FJ00-1191-97	T.H	K	19 SEP 97
D	変更 (REVISED)	FJ00-0460-97	N.N	K	19 SEP 97
C	変更 (REVISED)	FJ00-5238-96	N.N	K	19 SEP 97
B	変更 (REVISED)	FJ00-4221-96	A.O	K	19 SEP 97
A	変更 (REVISED)	FJ00-3073-95	A.O	K	19 SEP 97
O	作成 (RELEASED)		Y.N	K	19 SEP 97
LTR	変更 (REVISION RECORD)		DR	CHK	DATE

tyco Tyco Electronics AMP K.K.
 Electronics Kawasaki, Japan

2.5mm シグナルダブルロック 2重 ポストヘッダーアッセンブリー (Vタイプ)
 2.5mm SIGNAL DBL-LOCK 2P POST HEADER ASS'Y

材質 (MATERIAL) 表1参照
 仕上げ (FINISH) 表1参照

公差 (TOLERANCE)
 DIMENSIONAL TOLERANCE: 0.25
 HOLE DIA: 0.3
 DRILL DIA: 0.3

図面 (SCALE) A3 J 番付 (No.) C-917780
 尺 (SCALE) 3-1 REV. H SHEET 1 OF 1

DR. 12 MAY '95 Y. NOGUCHI
 APP. 12 MAY '95 Y. KASHIWA
 CHK. 12 MAY '95 Y. KASHIWA

(CUSTOMER DRAWING) 参考図面

MP-3010-02
 REV. 3/97