

MARKER C-177898
METRIC
TE CONNECTIVITY CORPORATION

ロックタイプII
LOCK TYPE II

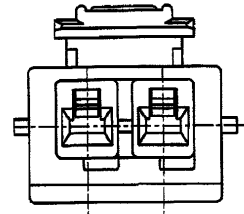
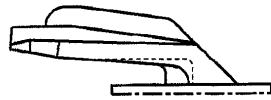
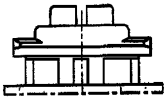
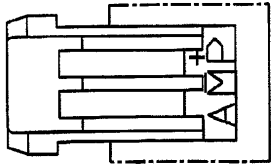
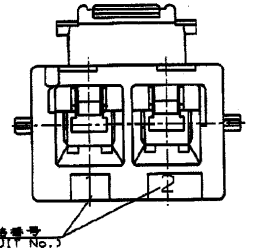
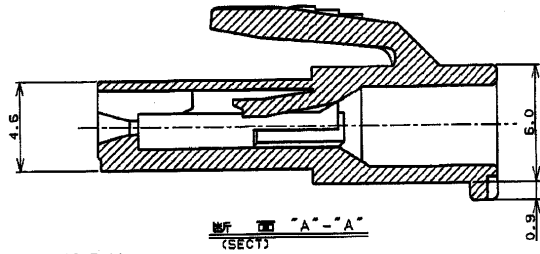
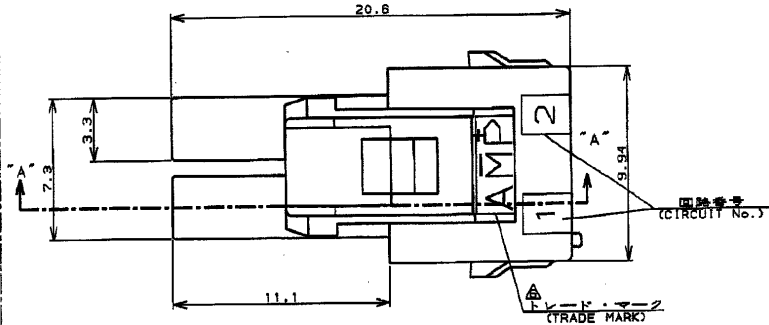


表1 (TABLE1)
トレードマーク

トレードマーク (TRADE MARK)	生産場所 (MANUFACTURING PLACE)
-AMP OR AMP	日本 (JAPAN)
+AMP OR AMP	中国 (CHINA (PRO))
-AMP OR AMP	韓国 (KOREA)

- 注:
1. 適用部品規格: 108-5410
 2. 適用コンタクト型番
リセ・コンタクト: 177915-[-](*20-#16AWG)
177914-[-](*26-#22AWG)
 3. 嵌合相手側製品型番
キャップ・ハウジング: 177906-[-] (パネル取付タイプ)
タブ・コンタクト: 177917-[-](*20-#16AWG)
177916-[-](*26-#22AWG)
 4. 適用プレート型番: 177918-[-]
 5. 取扱説明書: 411-5638
- 表1参照



本図ロックタイプIを示す
AS SHOWN LOCK TYPE I

- NOTES:
1. PRODUCT SPEC: 1108-5410
 2. APPLICABLE CONTACT P/N
REC CONTACT: 177915-[-](*20-#16AWG)
177914-[-](*26-#22AWG)
 3. MATING CONN. P/N
CAP HSG: 177906-[-] (PANEL MOUNT)
TAB CONTACT: 177917-[-](*20-#16AWG)
177916-[-](*26-#22AWG)
 4. APPLICABLE PLATE P/N: 177918-[-]
 5. INSTRUCTION SHEET: 411-5638
- 表1参照

ロックタイプ II (LOCK TYPE II)	色 (COLOR)	極数 (POS)	型番 (P/N)
ロックタイプ II	自然色 (NATURAL)	2	3-177898-1
	(BLACK)	▲	▲-8
	青 (BLUE)		-8
ロックタイプ I (LOCK TYPE I)	緑 (GREEN)		-5
	黄 (YELLOW)		-4
	赤 (RED)	▼	-2
	自然色 (NATURAL)	2	177898-1
ロックタイプ (LOCK TYPE)	ハウジング色調 (HOUSING COLOR)	極数 (Pos)	型番 (P/N)

STE TE Connectivity			
基本部品仕様書 (WIRE RANGE)	絶縁径 (INSULATION DIA.)	品名 (NAME)	AMP POWER DOUBLE LOCK CONN.
AMP CANV -	mmφ	2極 3.96mmピッチ	AMP POWER DOUBLE LOCK CONN. 3.96mm PITCH PLUG HOUSING 2 Pos (SOL ROW)
材料 (MATERIAL)	仕上 (FINISH)	一般公認	面識番号 (CIRCUIT No.)
B/E NYLON (UL94V-0)			A3 J
DR. M. SUZUKI	CHK. M. SHINDO	DE. M. SUZUKI	REV. E1
DATE: 9. SEP. '93	DATE: 9. SEP. '93	DATE: 9. SEP. '93	SHEET 1 OF 1

CUSTOMER DRAWING