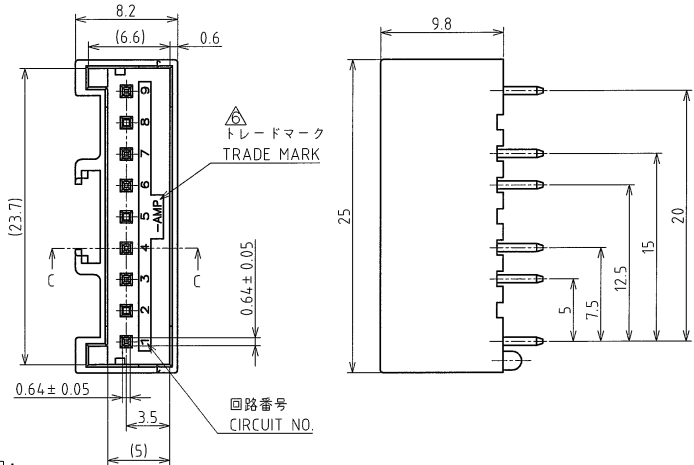


THIS DRAWING IS UNPUBLISHED. RELEASED FOR PUBLICATION .20
 © COPYRIGHT 20 BY AMP INCORPORATED. ALL RIGHTS RESERVED.

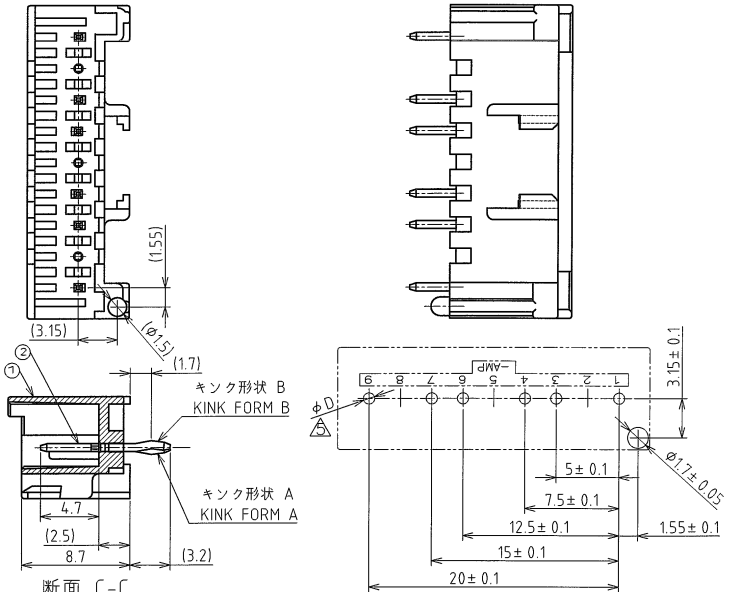
LOC	DIST	REVISIONS					
J	-	P	LTR	DESCRIPTION	DATE	DWN	APVD
		0	RELEASED	FJD 0-0132-03	25APR03	T.H	M.S



- 注記:
 1. 適用基板厚; 1.6t
 2. 嵌合相手製品型番
 プラグハウジング(66ナイロンガラス非強化品); 917693
 プラグハウジング(66ナイロンガラス強化品); 1318996
 リセコンタクト(L); 917683
 リセコンタクト(M); 917684
 3. キンク位置は表2参照
 4. 適用基板穴寸法; FIG.1参照
 適用基板穴径;
 パンチ加工穴; $0.9^{+0.1}_0$
 ドリル加工穴; 1.1 ± 0.05
 表3参照
 7. 取扱説明書; 411-5771

表1
TABLE 1

部品番号 PARTS NO	名称 PARTS NAME	材質、表面処理 MATERIAL & FINISH
①	ヘッダーハウジング HEADER HOUSING	66ナイロンガラス強化(UL94V-0) 66 NYLON GLASS FILLED CTI: UL LEVEL2, 250~399V
②	ポストコンタクト POST CONTACT	錫めっき済銅合金 PRE TIN COPPER ALLOY



取付基板穴位置 FIG.1

- NOTES;
 1. APPLICABLE P.C.B THK.; 1.6t
 2. MATING CONN. P/N
 PLUG HOUSING(66 NYLON); 917693
 PLUG HOUSING(66 NYLON GLASS FILLED); 1318996 表3
 REC. CONTACT(L); 917683
 REC. CONTACT(M); 917684
 3. KINKING POSITION (SEE TABLE2)
 4. APPLICABLE P.C.B LAYOUT SEE FIG.1
 APPLICABLE P.C.B HOLE DIA.
 PUNCHED HOLE; $0.9^{+0.1}_0$
 DRILLED HOLE; 1.1 ± 0.05
 表3参照
 7. INSTRUCTION SEET; 411-5771

表3
TABLE 3

トレードマーク TRADE MARK	生産場所 MANUFACTURING PLACE
-AMP OR AMP	日本 JAPAN
-+AMP OR AMP	中国 CHINA(PRC)
=AMP OR AMP	韓国 KOREA

表2
TABLE 2
キンク形状
TYPE OF KINK FORM

回路番号 CIRCUIT NO	回路番号 2, 5, 8はポスト無し CIRCUIT NO 2, 5, 8 WITHOUT POST									有り WITH	有り WITH	自然色 色調 COLOR	6 極数 POS	1717264-1 型番 PART NO
	1	2	3	4	5	6	7	8	9					
キンク形状	A	-	A	B	-	B	A	-	A	ボス BOSS	キンク加工 KINK FORM			

THIS DRAWING IS A CONTROLLED DOCUMENT.

DWG T. HATANO 25APR2003	APVD M. SHINDO 25APR2003	NAME M. SHINDO	RESTRICTED TO -
GK N. YAMASAKI 25APR2003	PRODUCT SPEC 製品規格 108-5459	tyco Electronics	Tyco Electronics AMP K.K. Kawasaki, Japan
APPLICATION SPEC 取付適用規格 114-5203	WEIGHT -	SIZE A3	SCALE 3:1
MATERIAL 表1参照 SEE TABLE 1	FINISH 仕上 表1参照 SEE TABLE 1	CAGE CODE 00779	DRAWING NO 1717264
CUSTOMER DRAWING		SCALE 3:1	SHEET 1 OF 1