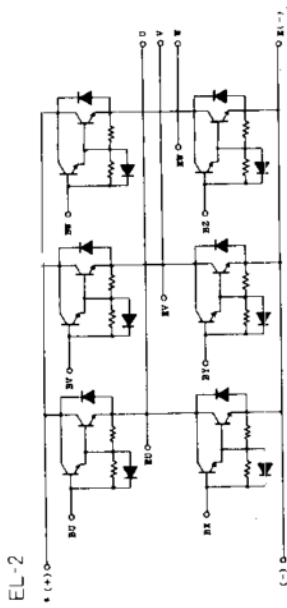
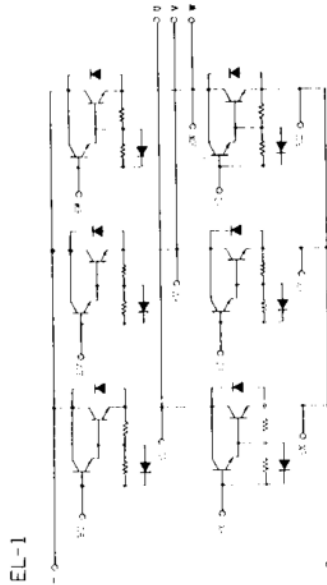


トランジスタ・モジュール (NPN) ダーリントン接続 4個/6個内蔵

- ダーリントン・トランジスタを4個/6個内蔵
- フリーホイール・ダイオード付
- 電極と金属ケース部分が絶縁されている
- ファストン端子による接続
- 直流電流増幅率は80以上 (定格電流にて)

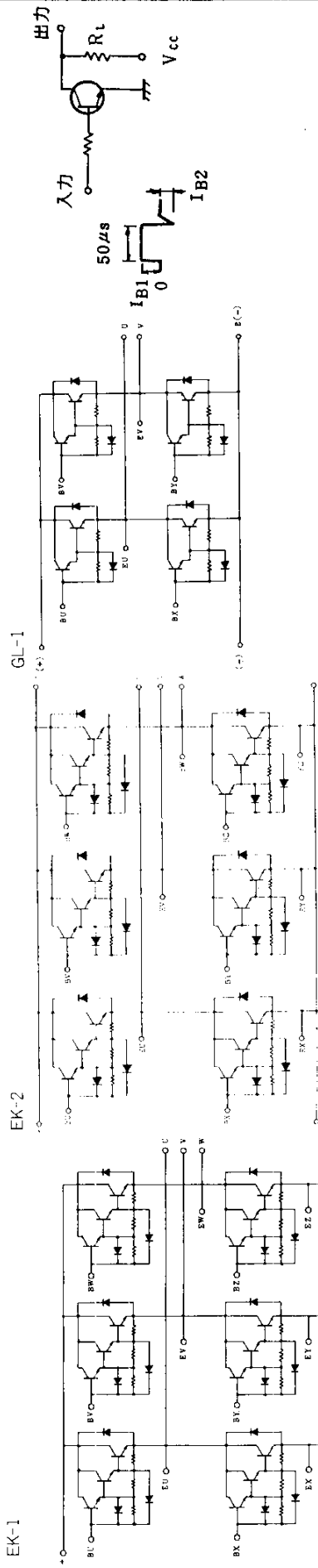
■等価回路



注1. $T_c = 25^\circ\text{C}$. 注2. AC, 1分間.

型名	最大定格 ($T_a = 25^\circ\text{C}$)														電気的特性					
	V_{CE0} (V)	$V_{CEX(SUS)}$ (V)	V_{EBO} (V)	I_C (A)	I_{CP} (A)	I_B (A)	I_F (A)	I_{FM} (A)	P_C (W)	T_J ($^\circ\text{C}$)	T_{stg} ($^\circ\text{C}$)	V_{ISO} ($\text{注}2$) (V)	I_{CBO} (mA)		V_{EB} (V)		$V_{CE0(SUS)}$ (V)		h_{FE}	
													最大	最小	最大	最小	最大	最小	最大	最小
MG15G4GL1	600	600	6	15	30	1.5	15	30	100	150	-40~125	2500	1.0	600	6	450	0.5	100	5	15
MG20G4GL1	600	600	6	20	40	2.0	20	40	125	150	-40~125	2500	1.0	600	6	450	0.5	100	5	20
MG10G6EL1	500	500	6	10	20	1.0	10	20	80	150	-40~125	2500	1.0	500	6	400	0.5	100	5	10
MG10G6EL2	600	600	6	10	20	1.0	10	20	80	150	-40~125	2500	1.0	600	6	450	0.5	100	5	10
MG10Q6EK1	1200	1200	7	10	20	1.0	10	20	100	150	-40~125	2500	1.0	1200	7	900	0.5	100	5	10
MG15G6EL1	600	600	6	15	30	1.5	15	30	100	150	-40~125	2500	1.0	600	6	450	0.5	100	5	15
MG15G6EL2	500	500	6	15	30	1.0	15	30	80	150	-40~125	2500	1.0	500	6	400	0.5	100	5	15
MG15H6EL1	600	600	6	15	30	1.5	15	30	100	150	-40~125	2500	1.0	600	6	500	0.5	100	5	15
MG15N6EK1	1100	1100	7	15	30	1.5	15	30	150	150	-40~125	2500	1.0	1100	7	900	1.0	100	5	15
MG20G6EL1	600	600	6	20	40	2.0	20	40	125	150	-40~125	2500	1.0	600	6	450	0.5	100	5	20
MG20G6EL2	600	600	6	20	40	2.0	20	40	100	150	-40~125	2500	1.0	600	6	400	0.5	100	5	20
MG20Q6EK1	1200	1200	7	20	40	2.0	20	40	200	150	-40~125	2500	1.0	1200	7	900	0.5	100	5	20
MG25N6EK1	1100	1100	7	25	50	2.5	25	50	300	150	-40~125	2500	1.0	1100	7	900	0.5	100	5	25
MG30G6EL1	600	600	6	30	60	3.0	30	60	250	150	-40~125	2500	1.0	600	6	450	0.5	100	5	30
MG30G6EL2	600	600	6	30	60	2.0	30	60	200	150	-40~125	2500	1.0	600	6	450	0.5	100	5	30
MG50G6EL1	600	600	6	50	100	5.0	50	100	300	150	-40~125	2500	1.0	600	6	450	0.5	100	5	50
MG75G6EL1	600	600	6	75	150	10	75	150	350	150	-40~125	2500	1.0	600	6	450	0.5	80	5	75
MG75H6EL1	600	600	6	75	150	10	75	150	350	150	-40~125	2500	1.0	600	6	500	0.5	80	5	75

■スイッチング時間測定回路



注3. スwitchング時間の * 印はtyp. 値.

飽和電圧 (V)		スイッチング時間 (μ s)				エミッタ・コレクタ間ダイオード				熱抵抗		等価回路	外形図	記号	事型名								
		V_{CE}	V_{BE}	I_C	I_B	t_{on}	t_{stg}	t_f	V_f	I_F	t_{rr}					V_{RE}	di/dt	$R_{th(j-c)}$	トランジスタ部	ダイオード部	最大	最大	
最大	2.5	2.5	15	0.4	1	12	2	0.4	0.4	300	20	1.6	15	0.7	15	-2	60	1.25		GL-1	2-48A3A	単相ブリッジ接続	MG154GL1
	2.0	2.5	20	0.5	1	12	2	0.5	-0.5	300	15	1.6	20	0.7	20	-2	60	1.0		GL-1	2-48A3A	単相ブリッジ接続	MG2004GL1
	2.0	2.5	10	0.25	1	12	2	0.25	0.25	300	30	1.6	10	0.7	10	-2	60	1.56		EL-2	2-64A2A	三相ブリッジ接続	MG1066EL1
	2.0	2.5	10	0.3	1	12	2	0.3	-0.3	300	30	1.6	10	0.7	10	-2	60	1.56		EL-2	2-64A2A	三相ブリッジ接続	MG1066EL2
	2.5	3.5	10	0.2	2	14	6	0.2	-0.6	600	60	1.8	10	2.0	10	-3	60	1.25	3.6	EK-1	2-72A3A	三相ブリッジ接続	MG1006EK1
	2.0	2.5	15	0.4	1	12	2	0.4	-0.4	300	20	1.6	15	0.7	15	-2	60	1.25		EL-2	2-64A2A	三相ブリッジ接続	MG1566EL1
	2.0	2.5	15	0.4	1	10	3	0.4	-0.4	300	20	1.7	15	0.7	15	-2	60	1.56		EL-2	2-64A2A	三相ブリッジ接続	MG1566EL2
	2.0	2.5	15	0.4	1	12	2	0.4	-0.4	300	20	1.7	15	0.7	15	-2	60	1.25		EL-2	2-64A2A	三相ブリッジ接続	MG15H6EL1
	2.5	3.5	15	0.3	2	11	6	0.3	-0.9	600	40	1.5	15	1.0	15	-3	60	0.83		EK-2	2-94B1A	三相ブリッジ接続	MG15N6EK1
	2.0	2.5	20	0.5	1	12	2	0.5	-0.5	300	15	1.6	20	0.7	20	-2	60	1.0		EL-2	2-64A2A	三相ブリッジ接続	MG2066EL1
	2.0	2.5	20	0.5	1	10	3	0.5	-0.5	300	15	1.7	20	0.7	20	-2	60	1.25		EL-2	2-64A2A	三相ブリッジ接続	MG2066EL2
	2.5	3.5	20	0.4	2	14	6	0.4	-1.2	600	30	1.8	20	2.0	20	-3	60	0.625		EK-1	2-72A3A	三相ブリッジ接続	MG2066EK1
	2.5	3.5	25	0.5	2	14	6	0.5	-1.5	600	24	1.7	25	1.0	25	-3	100	0.41		EK-2	2-94B1A	三相ブリッジ接続	MG25N6EK1
	2.0	2.5	30	0.6	1	12	2	0.6	-0.6	300	10	1.5	30	1.0	30	-3	100	0.5		EL-2	2-94A2A	三相ブリッジ接続	MG3066EL1
	2.0	2.5	30	0.6	1	12	3	0.6	-0.6	300	10	1.6	30	0.7	30	-2	60	0.625		EL-1	2-27A4A	三相ブリッジ接続	MG30G6EL2
	2.0	2.5	50	1.0	1	12	2	1.0	-1.0	300	6	1.5	50	1.0	50	-3	100	0.41		EL-2	2-94A2A	三相ブリッジ接続	MG50G6EL1
	2.0	2.5	75	2.0	2	12	3	2.0	-2.0	300	4	1.7	75	1.0	75	-3	100	0.36		EL-2	2-94A2A	三相ブリッジ接続	MG75G6EL1
	2.0	2.5	75	2.0	2	12	4	2.0	-3.0	300	4	1.7	75	1.0	75	-3	100	0.36		EL-2	2-94A2A	三相ブリッジ接続	MG75H6EL1