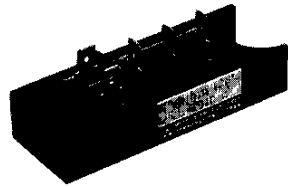


# RM10TA-M,-H

中電力一般用  
絶縁形

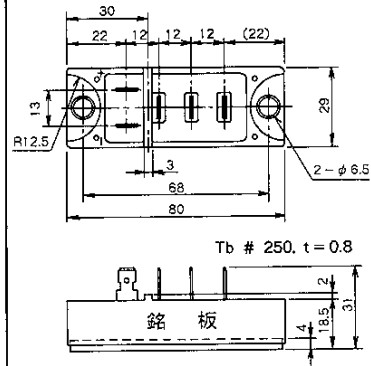
RM10TA - M, - H



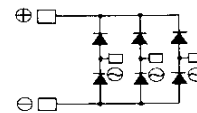
- I<sub>o</sub> 直流出力電流.....20A
- V<sub>RRM</sub> ピーク繰返し逆電圧.....400/800V
- 三相ブリッジ
- 絶縁形
- UL 認定済 Yellow Card No ; E80276 (N)  
File No ; E80271

外形図

単位 : mm



接続図



## 用途

直流モータ制御用VVVFインバータ装置、直流モータ用電源、バッテリー用直流電源、制御盤用の直流電源、その他一般直流電源装置

## 最大定格

記号	項目	耐 圧 ク ラ ス		単 位
		M	H	
V <sub>RRM</sub>	ピーク繰返し逆電圧	400	800	V
V <sub>RSM</sub>	ピーク非繰返し逆電圧	500	900	V
E <sub>a</sub>	推奨交流入力電圧	110	220	V

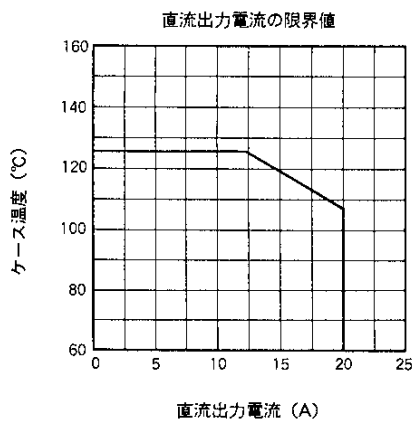
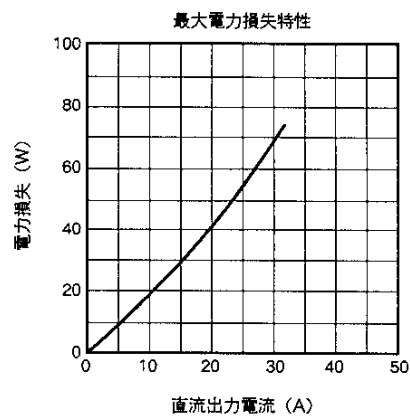
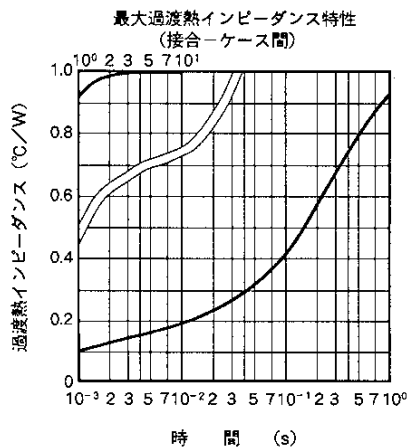
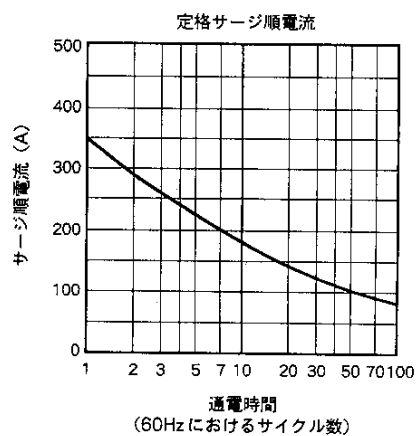
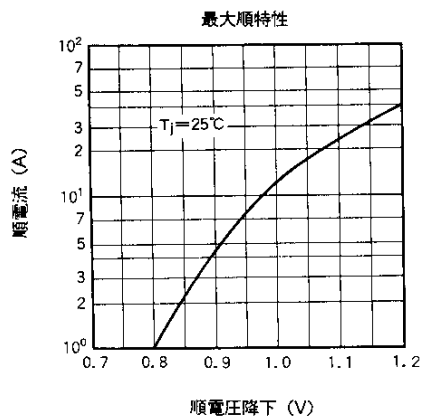
記号	項目	条 件	定 格 値	単 位
I <sub>o</sub>	直流出力電流	三相全波整流回路, T <sub>c</sub> = 107℃	20	A
I <sub>FSM</sub>	サージ順電流	60Hz 正弦半波1サイクル波高値, 非繰返し	350	A
f	最大動作周波数		1000	Hz
T <sub>j</sub>	接合温度		-40~+150	℃
T <sub>stg</sub>	保存温度		-40~+125	℃
V <sub>iso</sub>	絶縁耐圧	主端子-ケース間	2500	V
-	締付けトルク強度	取付用M6	1.96~2.94 20~30	N・m kg・cm
-	重量	標準値	120	g

## 電気的特性

記号	項目	測 定 条 件	規 格 値			単 位
			最 小	標 準	最 大	
I <sub>RRM</sub>	逆電流	T <sub>j</sub> = 150℃, V <sub>RRM</sub> 印加	-	-	1.5	mA
V <sub>FM</sub>	順電圧降下	T <sub>j</sub> = 25℃, I <sub>FM</sub> = 20A, 瞬時測定	-	-	1.07	V
R <sub>th(j-c)</sub>	熱抵抗	接合-ケース間	-	-	1.0	℃/W
R <sub>th(c-f)</sub>	接触熱抵抗	ケース-フィン間, グリス塗布	-	-	0.1	℃/W
-	絶縁抵抗	DC500Vメガにて, 主端子-ケース間	10	-	-	MΩ

30191

定格特性図



本資料ご利用に際しての留意事項

- 本資料により、当社または第三者が所有する知的財産権その他の権利の実施あるいは使用を許諾するものではなく、本資料に記載の情報や図表類、諸データの使用に起因する第三者所有の権利に対する侵害に関し、当社はその責任を負うものではありません。
- 本資料の内容は、特性改良など予告なしに変更することがありますので、記載情報、応用回路などの使用に起因する損害に関して、当社が責任を負うものではありません。従って、記載製品のご採用に当りましては必要に応じ弊社（本社、支社）または特約店の半導体営業窓口（以下窓口といいます）において最新の情報をご確認ください。
- 本資料に掲載されている製品のうち、自動車などの移動体用や各種医療用、航空宇宙用、原子力制御用、海底中継用機器あるいはシステムなど、極めて高い信頼性を要求される用途に使用することをご検討の際には、弊社の窓口へご照会ください。
- 本資料に掲載されている製品のうち、外国為替及び外国貿易管理法に定める戦略物資に該当するものについては、輸出する場合、同法に基づく輸出許可が必要です。
- 本資料の転載、複製については、文書による弊社の承諾以外は認めておりません。
- 本資料に関し詳細についてのお問い合わせ、その他お気付きの点がございましたら弊社の窓口までご連絡をお願いいたします。