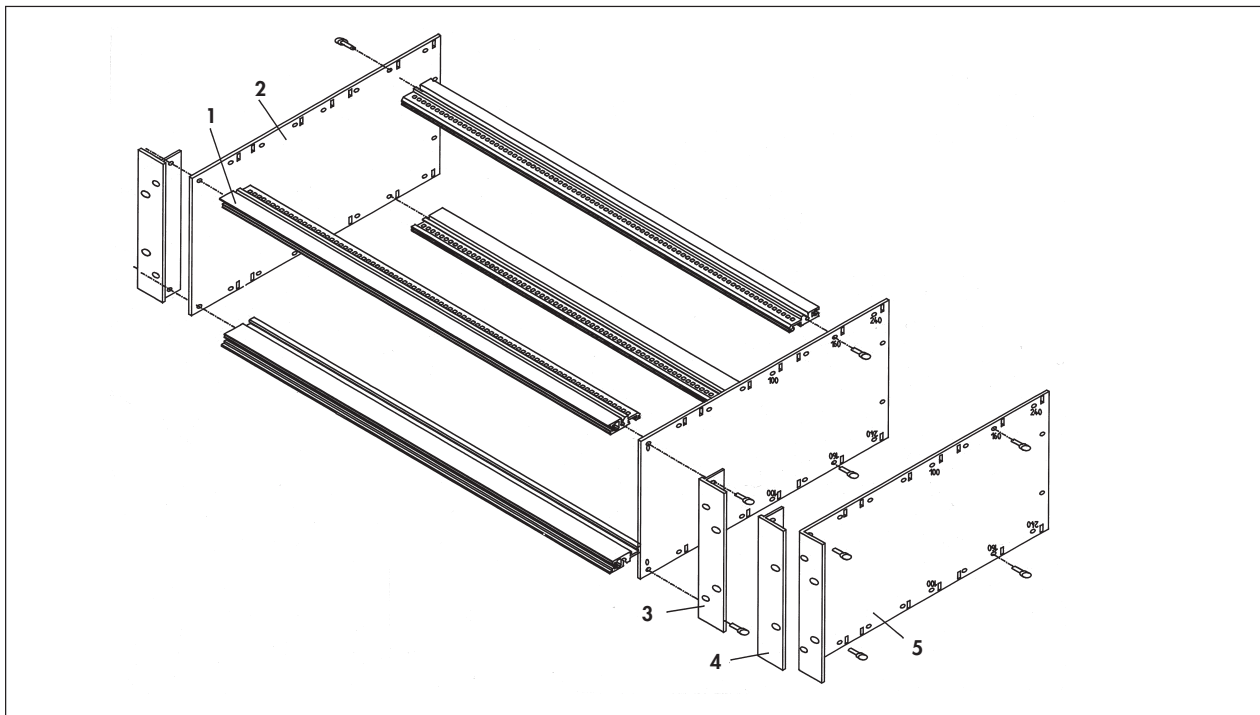


19" Baugruppenträger

19" Subracks

Racks modulaires 19"



1 Grundeinheit besteht aus:

- 1 Modulschienen
- 2 Seitenwände
- 3 Befestigungswinkel mit Grifflochung (BGTG)
- 4 Befestigungswinkel ohne Grifflochung (BGTO)
- 5 gewinkelte Seitenwand (BGT)

- Seitenwände aus 2 mm starkem Alu-Blech mit Verdrehschutz für die Modulschienen
- Modulschienen aus stranggepresstem Aluminium mit aufgedruckter Positionierungshilfe für Führungsschienen
- versetzen der Modulschienen im Tiefenraster ohne zusätzliche Bearbeitung der Seitenwand möglich
- eingeprägte Positionierungshilfe zur richtigen Montage der Modulschienen
- 19" Befestigungswinkel sind wahlweise front- und rückseitig montierbar
- sämtliche Oberflächen naturfarbig eloxiert; falls elektrisch leitfähige Oberflächenveredelung gewünscht an die Art.Nr. ein TP anhängen
- Sonderhöhen-, -tiefen oder Teileinheiten auf Anfrage lieferbar

1 HE = 44,45 mm
1 TE = 5,08 mm

1 basic unit consists of:

- 1 module rail
- 2 side panel
- 3 fixing angle with handle perforation (BGTG)
- 4 fixing angle without handle perforation (BGTO)
- 5 angled side panel (BGT)

- side panels made from aluminium sheet thickness 2mm, with inserted twist protection for the module rails
- module rails from extruded aluminium with printing for easier positioning of these guide rails
- position of the module rails can be changed backwards in grid without further machining of the side panels
- marks for correct mounting of the module rails are embossed
- 19" fixing angles can be mounted at front and rear side as desired
- all surfaces clear anodised; if electrically conductive surface is requested, please add "TP" after the article code
- customized heights, depths and HPs available on request

1 U = 44.45 mm (1.75")
1 HP = 5.08 mm (.2")

1 unité de base comprend:

- 1 rail modulaire
- 2 paroi latérale
- 3 cornière de fixation avec perforation pour poignée (BGTG)
- 4 cornière de fixation sans perforation pour poignée (BGTO)
- 5 paroi latérale de cornière (BGT)

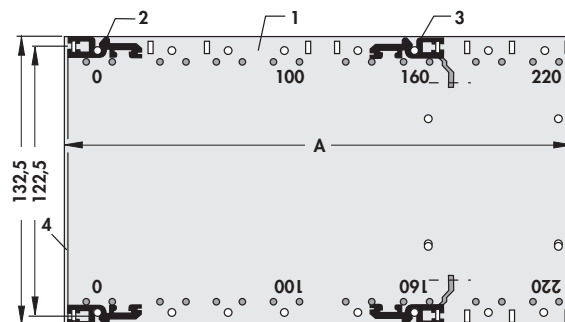
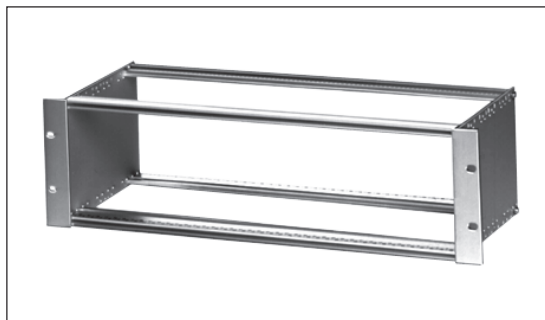
- parois latérales en tôle aluminium 2mm avec protection insérée contre la torsion pour les rails modulaires
- rails porte-modules en aluminium extrudé avec imprimation pour montage facile des guides
- la position des rails porte-modules peut être changé vers l'arrière sans usinage supplémentaire des parois latérales
- marquage estampillé pour montage correcte des rails porte-modules
- angles de fixation 19" peuvent être montés au choix à l'avant ou à l'arrière
- toutes les surfaces anodisées nature; si vous désirez revêtement conducteur, veuillez ajouter "TP" au code d'article
- hauteurs, profondeurs et largeurs non-standard livrables sur demande

1 UH = 44,45 mm
1 UL = 5,08 mm

19" Baugruppenträger

19" Subracks

Racks modulaires 19"



3 HE Baugruppenträger

3 U Subrack

Rack modulaire 3 UH

Art. Nr. Art. No. Art. n°	19" Befestigung 19" Fixing part Fixation 19"	Hintere Modulschiene Rear module rail Rail porte-module arrière	Art. Nr. Art. No. Art. n°	19" Befestigung 19" Fixing part Fixation 19"	Hintere Modulschiene Rear module rail Rail porte-module arrière	Maß A Dimension A [mm]
BGT 384 180	gewinkelte Seitenwand angled side panel paroi latérale à cornière		BGT 384 180 IZ	gewinkelte Seitenwand angled side panel paroi latérale à cornière		175,5
BGT 384 240			BGT 384 240 IZ			235,5
BGT 384 300			BGT 384 300 IZ			295,5
BGTO 384 180	Befestigungswinkel ohne Grifflochung Fixing angle without handle perforation Cornière de fixation sans perforation pour poignée		BGTO 384 180 IZ	Befestigungswinkel ohne Grifflochung Fixing angle without handle perforation Cornière de fixation sans perforation pour poignée		175,5
BGTO 384 240			BGTO 384 240 IZ			235,5
BGTO 384 300			BGTO 384 300 IZ			295,5
BGTG 384 180	Befestigungswinkel mit Grifflochung Fixing angle with handle perforation Cornière de fixation avec perforation pour poignée		BGTG 384 180 IZ	Befestigungswinkel mit Grifflochung Fixing angle with handle perforation Cornière de fixation avec perforation pour poignée		175,5
BGTG 384 240			BGTG 384 240 IZ			235,5
BGTG 384 300			BGTG 384 300 IZ			295,5

1 Grundeinheit besteht aus:

- 1 = 2 Seitenwänden
- 2 = 2 vordere Modulschienen
- 3 = 2 hintere Modulschienen
- 4 = 2 Befestigungswinkel
(nur BGTO und BGTG)

Montagematerial

1 basic unit consists of:

- 1 = 2 side panels
- 2 = 2 front module rails
- 3 = 2 rear module rails
- 4 = 2 fixing angles
(only BGTO and BGTG)

mounting material

1 unité de base comprend:

- 1 = 2 parois latérales
- 2 = 2 rails porte-modules avant
- 3 = 2 rails porte-modules arrière
- 4 = 2 cornières de fixation
(seulement BGTO et BGTG)

matériel pour le montage

1 HE = 44,45 mm
1 TE = 5,08 mm

1 U = 44.45 mm (1.75")
1 HP = 5.08 mm (.2")

1 UH = 44,45 mm
1 UL = 5,08 mm

EMV-Baugruppenträger
19" Gehäuse „Plusline“
IEEE Baugruppenträger
Teilfrontplatten

EMC subracks
19" Case „Plusline“
IEEE subracks
Part front panels

Racks modulaires CEM
Coffret 19" „Plusline“
Racks modulaire IEEE
Faces avant partielles

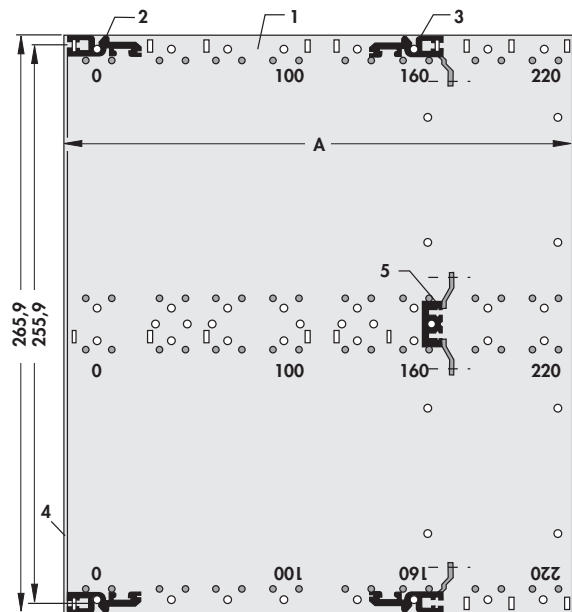
→ N 69 – 78
→ N 9 – 14
→ N 63 – 64
→ N 103 – 122

N 52 N

19" Baugruppenträger

19" Subracks

Racks modulaires 19"



6 HE Baugruppenträger für Doppelpeuropakarten

6 U subrack for double eurocards

Rack modulaire 6 UH pour cartes euro doubles

Art. Nr. Art. No. Art. n°	19" Befestigung 19" Fixing part Fixation 19"	Hintere Modulschiene/ mittlerer Steckerträger Rear module rail/ middle connector carrier Rail porte-module arrière/ support de connecteur médian	Art. Nr. Art. No. Art. n°	19" Befestigung 19" Fixing part Fixation 19"	Hintere Modulschiene/ mittlerer Steckerträger Rear module rail/ middle connector carrier Rail porte-module arrière/ support de connecteur médian	Maß A Dimension A [mm]
BGT 684 180	gewinkelte Seitenwand angled side panel paroi latérale à cornière		BGT 684 180 IZ	gewinkelte Seitenwand angled side panel paroi latérale à cornière		175,5
BGT 684 240			BGT 684 240 IZ			235,5
BGT 684 300			BGT 684 300 IZ			295,5
BGTO 684 180	Befestigungswinkel ohne Grifflochung Fixing angle without handle perforation Cornière de fixation sans perforation pour poignée		BGTO 684 180 IZ	Befestigungswinkel ohne Grifflochung Fixing angle without handle perforation Cornière de fixation sans perforation pour poignée		175,5
BGTO 684 240			BGTO 684 240 IZ			235,5
BGTO 684 300			BGTO 684 300 IZ			295,5
BGTG 684 180	Befestigungswinkel mit Grifflochung Fixing angle with handle perforation Cornière de fixation avec perforation pour poignée		BGTG 684 180 IZ	Befestigungswinkel mit Grifflochung Fixing angle with handle perforation Cornière de fixation avec perforation pour poignée		175,5
BGTG 684 240			BGTG 684 240 IZ			235,5
BGTG 684 300			BGTG 684 300 IZ			295,5

1 Grundeinheit besteht aus:

- 1 = 2 Seitenwänden
- 2 = 2 vordere Modulschienen
- 3 = 2 hintere Modulschienen
- 4 = 2 Befestigungswinkel
(nur BGTO und BGTG)
- 5 = 1 mittlerer Steckerträger

Montagematerial

1 basic unit consists of:

- 1 = 2 side panels
- 2 = 2 front module rails
- 3 = 2 rear module rails
- 4 = 2 fixing angles
(only BGTO and BGTG)
- 5 = 1 middle connector carrier

mounting material

1 unité de base comprend:

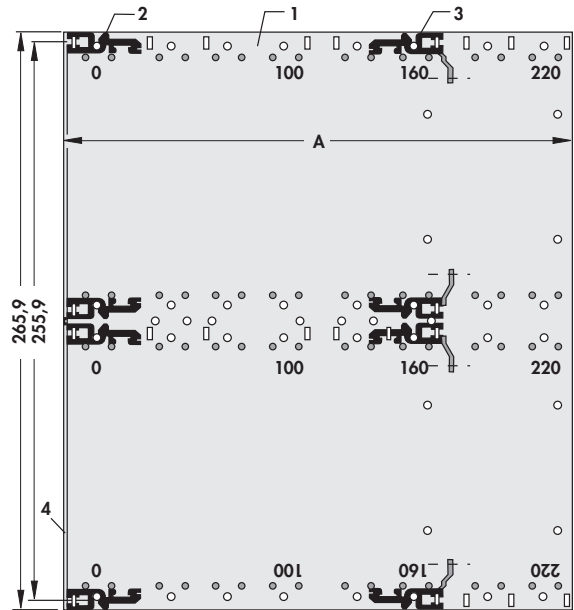
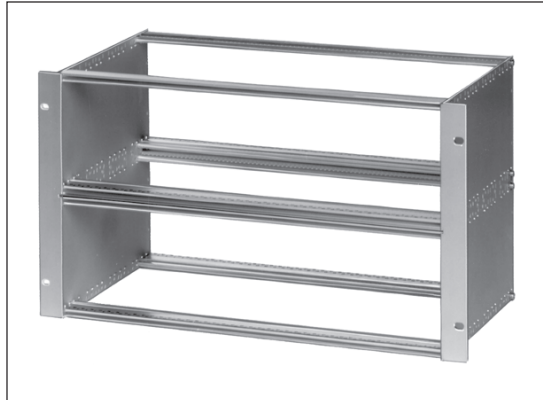
- 1 = 2 parois latérales
- 2 = 2 rails porte-modules avant
- 3 = 2 rails porte-modules arrière
- 4 = 2 cornières de fixation
(seulement BGTO et BGTG)
- 5 = 1 support de connecteur médian

matériel pour le montage

19" Baugruppenträger

19" Subracks

Racks modulaires 19"



6 HE Baugruppenträger mit Unterteilung 2 x 3 HE

6 U subrack with sub-division 2 x 3 U

Rack modulaire 6 UH avec subdivision 2 x 3 UH

Art. Nr. Art. No. Art. n°	19" Befestigung 19" Fixing part Fixation 19"	Hintere Modulschiene Rear module rail Rail porte-module arrière	Art. Nr. Art. No. Art. n°	19" Befestigung 19" Fixing part Fixation 19"	Hintere Modulschiene Rear module rail Rail porte-module arrière	Maß A Dimension A [mm]
BGT 2 x 384 180	gewinkelte Seitenwand angled side panel paroi latérale à cornière		BGT 2 x 384 180 IZ	gewinkelte Seitenwand angled side panel paroi latérale à cornière		175,5
BGT 2 x 384 240			BGT 2 x 384 240 IZ			235,5
BGT 2 x 384 300			BGT 2 x 384 300 IZ			295,5
BGTO 2 x 384 180	Befestigungswinkel ohne Grifflochung Fixing angle without handle perforation Cornière de fixation sans perforation pour poignée		BGTO 2 x 384 180 IZ	Befestigungswinkel ohne Grifflochung Fixing angle without handle perforation Cornière de fixation sans perforation pour poignée		175,5
BGTO 2 x 384 240			BGTO 2 x 384 240 IZ			235,5
BGTO 2 x 384 300			BGTO 2 x 384 300 IZ			295,5
BGTG 2 x 384 180	Befestigungswinkel mit Grifflochung Fixing angle with handle perforation Cornière de fixation avec perforation pour poignée		BGTG 2 x 384 180 IZ	Befestigungswinkel mit Grifflochung Fixing angle with handle perforation Cornière de fixation avec perforation pour poignée		175,5
BGTG 2 x 384 240			BGTG 2 x 384 240 IZ			235,5
BGTG 2 x 384 300			BGTG 2 x 384 300 IZ			295,5

1 Grundeinheit besteht aus:

- 1 = 2 Seitenwänden
- 2 = 4 vordere Modulschienen
- 3 = 4 hintere Modulschienen
- 4 = 2 Befestigungswinkel
(nur BGTO und BGTG)

Montagematerial

1 HE = 44,45 mm
1 TE = 5,08 mm

1 basic unit consists of:

- 1 = 2 side panels
- 2 = 4 front module rails
- 3 = 4 rear module rails
- 4 = 2 fixing angles
(only BGTO and BGTG)

mounting material

1 U = 44,45 mm (1.75")
1 HP = 5.08 mm (.2")

1 unité de base comprend:

- 1 = 2 parois latérales
- 2 = 4 rails porte-modules avant
- 3 = 4 rails porte-modules arrière
- 4 = 2 cornières de fixation
(seulement BGTO et BGTG)

matériel pour le montage

1 UH = 44,45 mm
1 UL = 5,08 mm

IEEE Baugruppenträger
Einschubkassetten
Teilfrontplatten
Lüftereinschub

IEEE subracks
Insert modules
Part front panels
Fan plug-in unit

Racks modulaire IEEE
Cassettes enfichables
Faces avant partielles
Module de ventilation

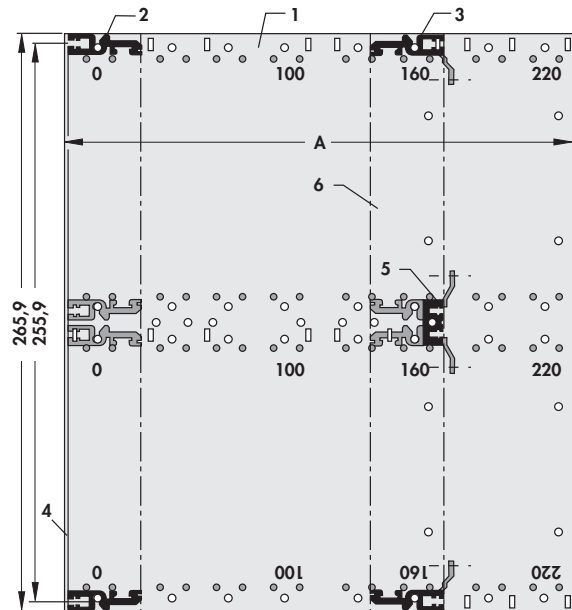
→ N 63 - 64
→ N 79 - 102
→ N 103 - 122
→ N 30

N 54 N

19" Baugruppenträger

19" Subracks

Racks modulaires 19"



6 HE Baugruppenträger mit Unterteilung für Europa- und Doppелеuropakarten

6 U subrack with subdivision for eurocards and double- eurocards

Rack modulaire 6 UH avec subdivision pour cartes euro et cartes euro doubles

Art. Nr. Art. No. Art. n°	19" Befestigung 19" Fixing part Fixation 19"	Hintere Modulschiene/ mittlerer Steckerträger Rear module rail/ middle connector carrier Rail porte-module arrière/ support de connecteur médian	Art. Nr. Art. No. Art. n°	19" Befestigung 19" Fixing part Fixation 19"	Hintere Modulschiene/ mittlerer Steckerträger Rear module rail/ middle connector carrier Rail porte-module arrière/ support de connecteur médian	Maß A Dimension A [mm]																		
BGT-V ... 180	gewinkelte Seitenwand angled side panel paroi latérale à cornière		BGT-V ... 180 IZ	gewinkelte Seitenwand angled side panel paroi latérale à cornière		175,5																		
BGT-V ... 240			BGT-V ... 240 IZ			235,5																		
BGT-V ... 300			BGT-V ... 300 IZ			295,5																		
BGTO-V ... 180	Befestigungswinkel ohne Grifflochung Fixing angle without handle perforation Tornière de fixation sans perforation pour poignée		BGTO-V ... 180 IZ	Befestigungswinkel ohne Grifflochung Fixing angle without handle perforation Tornière de fixation sans perforation pour poignée		175,5																		
BGTO-V ... 240			BGTO-V ... 240 IZ			235,5																		
BGTO-V ... 300			BGTO-V ... 300 IZ			295,5																		
BGTG-V ... 180	Befestigungswinkel mit Grifflochung Fixing angle with handle perforation Cornière de fixation avec perforation pour poignée		BGTG-V ... 180 IZ	Befestigungswinkel mit Grifflochung Fixing angle with handle perforation Cornière de fixation avec perforation pour poignée	integrierte Z - Schiene integrated Z - rail rail en Z intégré	175,5																		
BGTG-V ... 240			BGTG-V ... 240 IZ			235,5																		
BGTG-V ... 300			BGTG-V ... 300 IZ			295,5																		
... bitte Unterteilung angeben:		... please indicate subdivision:		... veuillez indiquer subdivision s. v. p.:																				
<table border="1"> <tr> <td> </td> <td> </td> <td>... 621 ...</td> </tr> <tr> <td>21</td> <td>62</td> <td>TE/ HP/ UL</td> </tr> </table>				... 621 ...	21	62	TE/ HP/ UL	<table border="1"> <tr> <td> </td> <td> </td> <td>... 642 ...</td> </tr> <tr> <td>42</td> <td>41</td> <td>TE/ HP/ UL</td> </tr> </table>				... 642 ...	42	41	TE/ HP/ UL	<table border="1"> <tr> <td> </td> <td> </td> <td>... 663...</td> </tr> <tr> <td>63</td> <td>20</td> <td>TE/ HP/ UL</td> </tr> </table>					... 663...	63	20	TE/ HP/ UL
		... 621 ...																						
21	62	TE/ HP/ UL																						
		... 642 ...																						
42	41	TE/ HP/ UL																						
		... 663...																						
63	20	TE/ HP/ UL																						

1 Grundeinheit besteht aus:

- 1 = 2 Seitenwänden
 - 2 = 4 vordere Modulschienen
 - 3 = 4 hintere Modulschienen
 - 4 = 2 Befestigungswinkel
(nur BGTO und BGTG)
 - 5 = 1 mittlerer Steckerträger
 - 6 = 2 senkrechte Stützen
- Montagematerial

1 basic unit consists of:

- 1 = 2 side panels
 - 2 = 4 front module rails
 - 3 = 4 rear module rails
 - 4 = 2 fixing angles
(only BGTO and BGTG)
 - 5 = 1 middle connector carrier
 - 6 = 2 vertical supports
- mounting material

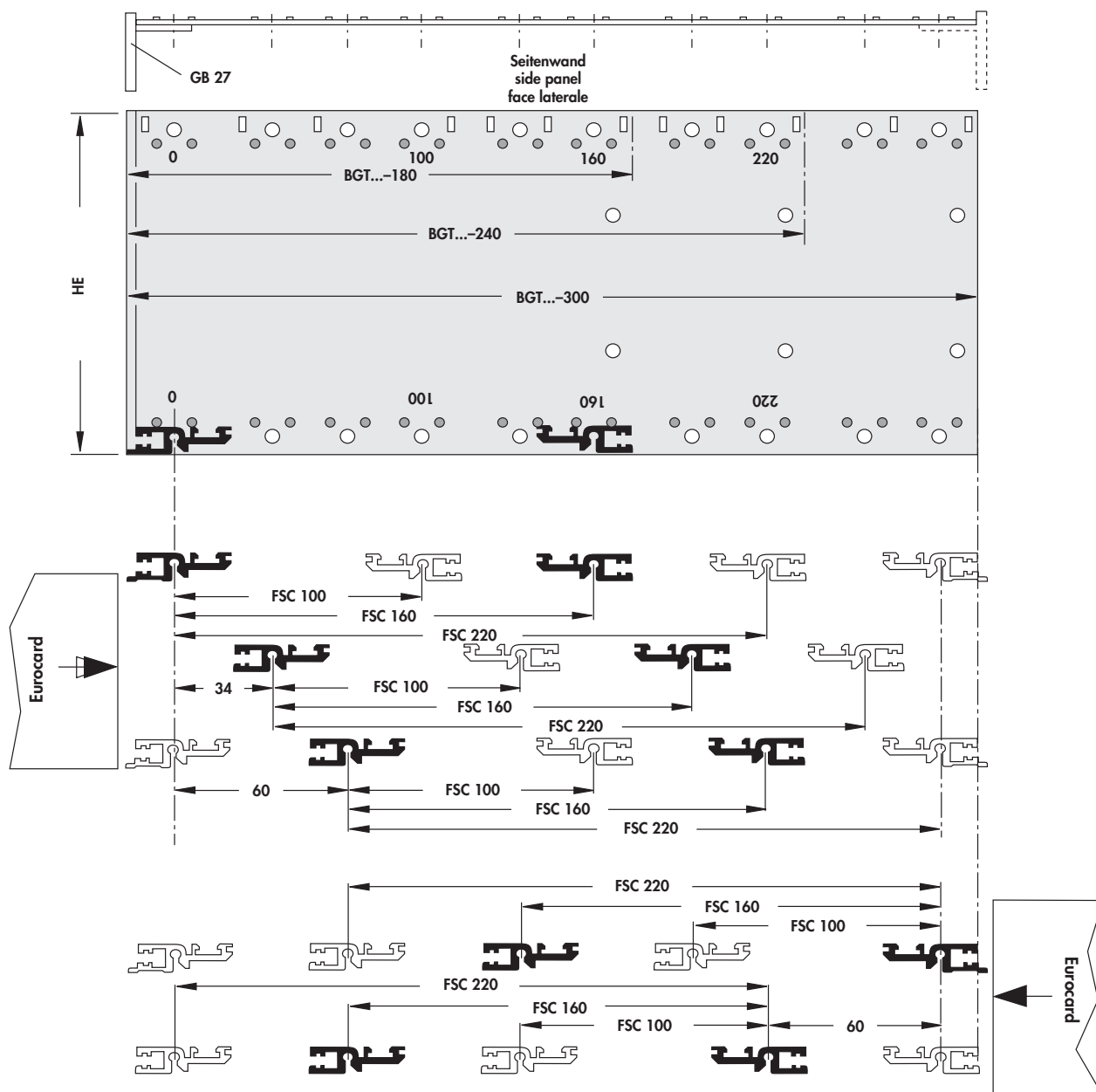
1 unité de base comprend:

- 1 = 2 parois latérales
 - 2 = 4 rails porte-modules avant
 - 3 = 4 rails porte-modules arrière
 - 4 = 2 cornières de fixation
(seulement BGTO et BGTG)
 - 5 = 1 support de connecteur médian
 - 6 = 2 supports verticaux
- matériel pour le montage

Einbaumöglichkeiten der Führungsschienen FSC

Mounting options of the guide rails FSC

Possibilités d'insertion des glissières FSC



Art.Nr.: Art.No.: Art.n°:	Europakarten 100 (233,35) x	Eurocard 100 (233,35) x	Carte Euro 100 (233,35) x
BGT ...-180	100 mm / 160 mm		
BGT ...-240	100 mm / 160 mm / 220		
BGT ...-300	100 mm / 160 mm / 220 / 280 mm		

Führungsschienen (BGT)
IEEE Baugruppenträger
Systemgehäuse RackCase
Teilfrontplatten

Guide rails (BGT)
IEEE subracks
System cases RackCase
Part front panels

Glissières (BGT)
Racks modulaire IEEE
Boîtiers à système RackCase
Faces avant partielles

→ N 62
→ N 63 - 64
→ N 35 - 50
→ N 103 - 122

N 56 N

Sonderbaugruppenträger

Special subracks

Racks modulaires spéciaux

Wir liefern Baugruppenträger mit allen Ausbaumöglichkeiten individuell für Ihren Anwendungszweck.

We are able to supply subracks with potential for expansion individually designed for your application.

Nous livrons des racks modulaires avec toutes les possibilités d'extension pour répondre à vos besoins particuliers.

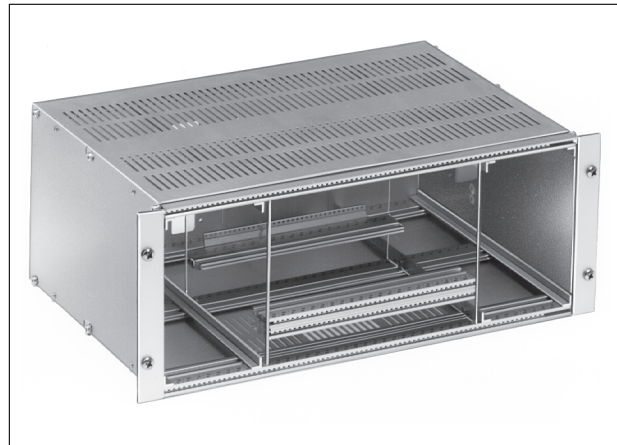
Auf Wunsch können die Baugruppenträger komplett montiert sowie mit Führungsschienen oder DIN-Steckverbindern bestückt geliefert werden.

On request, we are in a position to supply the subracks completely mounted as well as equipped with guide rails or DIN connectors.

Sur demande, nous pouvons livrer les racks entièrement montés et équipés de rails-guides ou de connecteurs DIN.



Kundenspezifischer 94 TE Baugruppenträger
Subrack 94 HP made to customer's specification
Rack modulaire 94 UL suivant spécification



4 HE Sonderbaugruppenträger
Special Subrack 4 U
Rack modulaire spécial 4 UH



Sonderkonstruktion
Special Construction
Construction spéciale



Trägermodul nach Kundenwunsch
Carrier module acc. to customer's request
Module porteur sur demande du client



Bis 12 HE aus einem Stück
Up to 12 U made of one piece
Jusqu'à 12 UH d'un seul tenant

19" Gehäuse „Plusline“
Sonderbaugruppenträger
Zubehör (BGT)
Systemgehäuse RackCase

19" Case „Plusline“
Special subracks
Accessories for subracks
System cases RackCase

Coffret 19" „Plusline“
Racks modulaires spéciaux
Accessoires pour racks modulaires
Boîtiers à système RackCase

→ N 9 - 14
→ N 58
→ N 59 - 62
→ N 35 - 50

N 58

N