

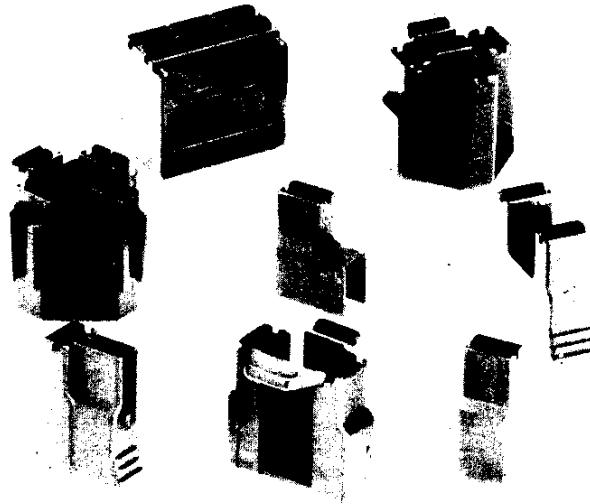
Gehäuse (Normalausführungen)

Eine Auswahl im Einsatz befindlicher Mehrfachgehäuse aus der Positive Lock Familie.

Material:

Polyamid 6 und 6.6
in verschiedenen Farben.

Sonderwerkstoffe für Hochtemperaturanwendungen bis Klasse UL 94 V-0 sind verfügbar.



Housings (Standard Versions)

A Selection of Multi-Position Positive Lock Housings.

Material:

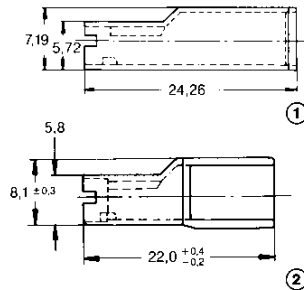
Polyamide 6 and 6.6
in various colors.

Special materials for high temperature applications up to UL 94 V-0 rating are available.

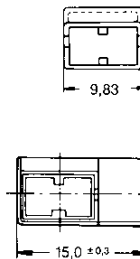
1polig

- ① Best.-Nr. **154719**
gerade (180°)
- ② Best.-Nr. **926291**
abgewinkelt (90°)
(paßt in 1poliges FASTIN-FASTON Flachsteckergehäuse **180916**)

Basismaße für 1polige Positive Lock Gehäuse*



Dimensions of 1 Position Positive Lock Housings*

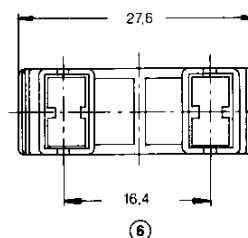
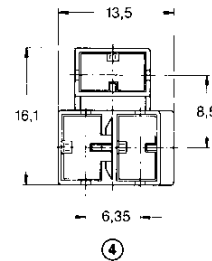
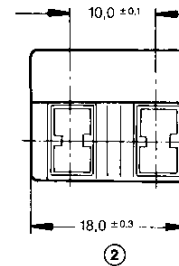
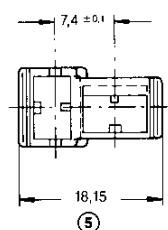
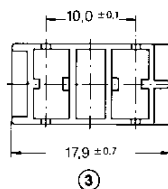
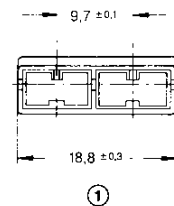


1 Position

- ① Part No. **154719**
Straight (180°)
- ② Part No. **926291**
Right-Angle (90°)
(Fits in 1 Position FASTIN-FASTON Tab Housing **180916**)

2polig

- ① Best.-Nr. **926716**
gerade (180°)
- ② Best.-Nr. **926319**
abgewinkelt (90°)
- ③ Best.-Nr. **926521**
(paßt in Flachsteckergehäuse **927203**, siehe Seite 4-19)
- ④ Best.-Nr. **927389**
- ⑤ Best.-Nr. **926522**
(paßt in 2poliges FASTIN-FASTON Flachsteckergehäuse **180908** und **180931** mit Flansch)
- ⑥ Best.-Nr. **926524**



2 Positions

- ① Part No. **926716**
Straight (180°)
- ② Part No. **926319**
Right-Angle (90°)
- ③ Part No. **926521**
(Fits in Tab Housing **927203**, see page 4-19)
- ④ Part No. **927389**
- ⑤ Part No. **926522**
(Fits in 2 Positions FASTIN-FASTON Tab Housing **180908** and **180931** with Flange)
- ⑥ Part No. **926524**

* Mehrpolige Positive Lock Gehäuse sind eine Aneinanderreihung einpoliger Gehäuse unter Berücksichtigung der „Beule“ (siehe Seite 4-2, Bild 2).

* Multi-Position Positive Lock housings are rowed one-position housings allowing for the "bulge" (see page 4-2, figure 2).

Verbindlich für Toleranzen der Abmessungen und technische Werte sind ausschließlich die neuesten AMP Kundenzeichnungen bzw. Produkt-Spezifikationen, die Sie auf Anfrage erhalten.
All specifications subject to change. Consult AMP for latest design specifications.