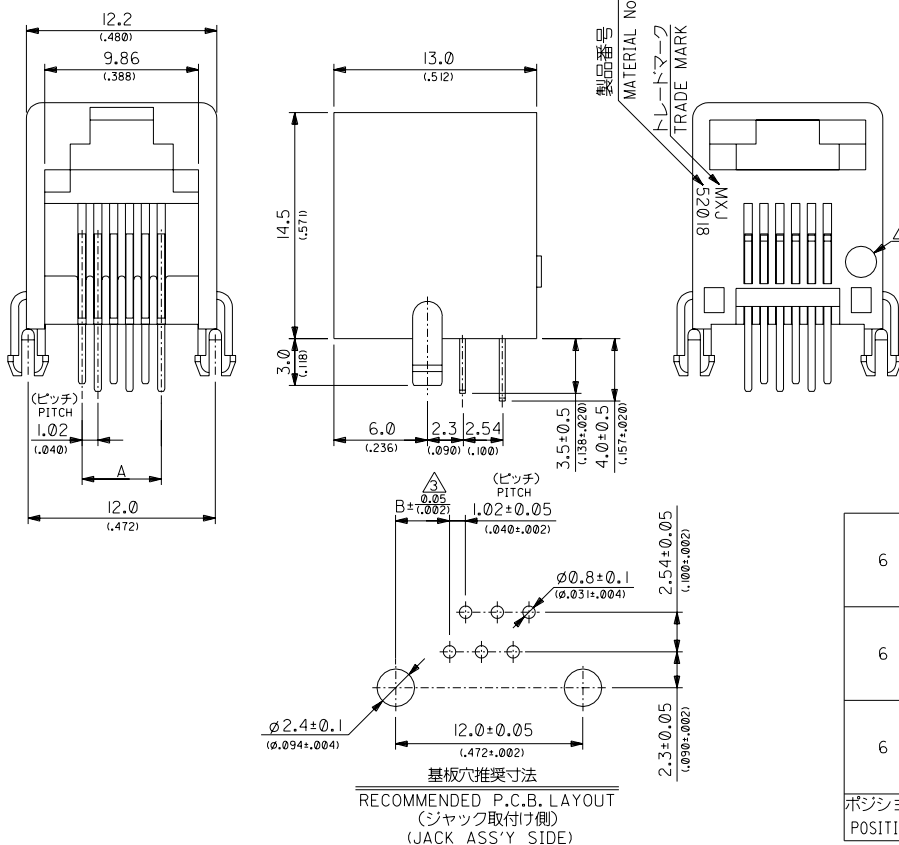


DWG. NO. SD-52018-003



注) NOTES
 1. 材質 MATERIAL
 ハウジング: ガラス入りポリエステル UL94V-0
 HSG: POLYESTER G.F.15% UL94V-0
 ターミナル: リン青銅
 TERM. PHOSPHOR BRONZE
 2. メッキ仕様 PLATING
 接点部: 金メッキ、表参照
 CONTACT AREA: GOLD PER TABLE
 半田付け部: 鍍メッキ 1.0 μm MIN.
 SOLDER AREA: TIN 1.0 MICROMETER MINIMUM.
 下地メッキ: ニッケルメッキ 1.0 μm MIN.
 UNDERPLATE: NICKEL 1.0 MICROMETER MINIMUM.
 -6.2*6は両端の2つの基板穴を除く。
 -6.2*6は両端の2つの基板穴を除く。
 DIM B INDICATES FIRST P.C.HOLE
 REQUIRED PER PART NUMBER
 FOR PARTIALLY LOADED ASSEMBLIES
 P.C.HOLE PATTERN IS REDUCED FROM EACH END.
 4. 推奨基板厚: t=1.6±0.05
 RECOMMENDED P.C.B. THICKNESS: 1.6±0.05
 5. 金メッキ厚標示
 COLOR CODING TO INDICATE GOLD PLATING
 黄色: 0.1 μm MIN. YELLOW: 0.1 MICROMETER MINIMUM.
 緑色: 0.38 μm MIN. GREEN: 0.38 MICROMETER MINIMUM.
 オレンジ色: 0.76 μm MIN. ORANGE: 0.76 MICROMETER MINIMUM.
 無印: 1.27 μm MIN. UNMARKED: 1.27 MICROMETER MINIMUM.
 6. ハウジングの色は、グレイ。
 HOUSING COLOR IS GRAY.
 7. 本製品は52018-6**5の船フリー品である。
 THIS PRODUCT IS LEAD FREE OF 52018-6**5.

6	6	5.08 (.200)	3.46 (.136)	1.27 / (50)	52018-6646
				0.76 / (30)	▲ -6636
6	4	3.05 (.120)	4.48 (.176)	0.38 / (15)	-6626
				0.1 / (4)	-6616
				1.27 / (50)	-6446
6	2	1.02 (.040)	5.49 (.216)	0.76 / (30)	-6436
				0.38 / (15)	-6426
				0.1 / (4)	-6416
6	2	1.02 (.040)	5.49 (.216)	1.27 / (50)	-6246
				0.76 / (30)	-6236
6	2	1.02 (.040)	5.49 (.216)	0.38 / (15)	▼ -6226
				0.1 / (4)	52018-6216

基板穴推奨寸法
 RECOMMENDED P.C.B. LAYOUT
 (ジャック取付け側)
 (JACK ASS'Y SIDE)

DO NOT SCALE DRAWING		E304NO. DRWN: CH/K: APPR:		E33NO. DRWN: CH/K: APPR:		E32NO. DRWN: CH/K: APPR:		E31NO. DRWN: CH/K: APPR:		新製作成 RELEASED E30NO. J2004-4221 DRW/M.NAGATA '04/05/14 CHK/K. TOJO '04/05/14 APPR/M.SASAO '04/05/14		MATERIAL 材料 注参照 SEE NOTES		GENERAL TOLERANCES: (UNLESS SPECIFIED) 一般公差		SCALE 4:1		MODEL NO. 52018-6**6		DIMENSIONS: 20° 0° 15° 30° 45° 60° 75° 90° 105° 120° 135° 150° 165° 180° mm ONLY		SHT REV	
												FINISH 仕上げ 注及び表参照 SEE NOTES AND CHART		DRAWN BY & DATE M.NAGATA '04/05/14		DESIGN UNITS mm INCH		TITLE: MODULAR JACK HOUSING ASS'Y -LEAD FREE-		22° 15° 10° 5° 0°		22° 15° 10° 5° 0°	
												WIRE RANGE 適用電線範囲		CHECKED BY & DATE K.TOJO '04/05/14		APPROVED BY & DATE M.SASAO '04/05/14		MOLEX INCORPORATED		MATERIAL NO. SD-52018-003		SHEET NO. 1 OF 1	
												INS. RANGE 被覆外径		ANGLE 角度 ±3°		CAD FILENAME SD-52018-003.S01		DRAWING NO. SD-52018-003		SIZE B		EN-02J(097) MXJ-54	