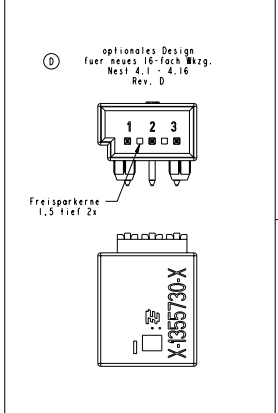
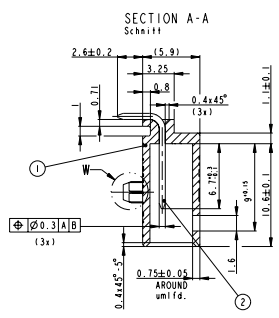
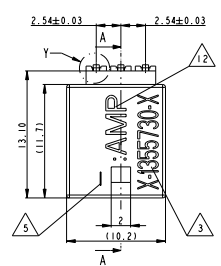
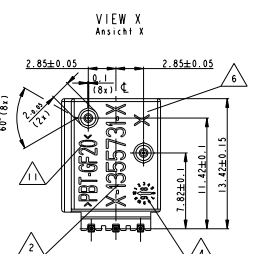


REV.	REVISIONS	DATE	BY	CHK
A1				
C1	siehe EG00-3014-00	199808	TS	MCS
D1	siehe ECR-08-005933	199808	TS	MCS
D2	siehe ECR-08-006651	199808	TS	MCS
D3	siehe ECR-11-003617	199808	ST	SR



- NOTES**
 Bemerkungen
- ALL RADII RO.2 EXCEPT AS NOTED
 Nicht benannte Radien RO.2
 - TE-PART NO.:
 TE-Title No.:
 - TE-ASS'Y NO.:
 TE-Assy No.:
 - PRODUCTION-DATE WITH DATE INSERT, Ø3
 Produktionsdatum mit Datumseinsatz, Ø3
 - AREA FOR CAVITY MARKING
 Platz für Markierung der Höhle
 - REVISION ACCORDING TO PLASTIC PART-REV.
 Änderungsindex gemäß Kunststoffteil-Rev.
 - PULL-OUT FORCE PER PIN > 25 N
 Auszugskraft pro Steckkontakt > 25 N
 - DIMENSION MEASURED AT ANGLE SOURCE
 Maße am Grund gemessen
 - LETTER INSERTS ON CHOICE OF MANUFACTURER
 Schriftzeichen nach Wahl des Herstellers
 - CAVITY IDENTIFICATION
 Kennzeichnung der Höhle
 - MATERIAL IDENTIFICATION
 Materialkennzeichnung
 - AMP-1000
 AMP-1000
 - SPECIFICATION OF PIN SEE 114-18063-1
 Ausfertigungszeichnung S1111 114-18063-1
- ① Material PBT GF20 POKAN B3225



CODING E AS SHOWN
 Kodierung E wie gezeigt

- ①
- ②
- 1-1355730-1 SUITABLE FOR SOCKET HOUSING 968705-1 AND 1-968705-1
 - 1-1355730-1 SUITABLE FOR SOCKET HOUSING 1-1718346-1 AND 1-1718346-3
 - 2-1355730-1 SUITABLE FOR SOCKET HOUSING 968705-9
 - 1-1355730-1 SUITABLE FOR SOCKET HOUSING 9-1718346-1
 - 1-1355730-1 PASSENDES GEGENSTUECK 968705-1 UND 1-968705-1
 - 1-1355730-1 PASSENDES GEGENSTUECK 1-1718346-1 UND 1-1718346-3
 - 1-1355730-1 PASSENDES GEGENSTUECK 968705-9
 - 1-1355730-1 PASSENDES GEGENSTUECK 9-1718346-1

AMP/TE ASS'Y NO.	REV.	DATE	BY	CHK	DESCRIPTION	SURFACE	MATERIAL	PCS.	ITEM NO.
5-1355730-1	D	--	E		MOS PIN	BLACK/BLACK	PBT GF 20	3	2
2-1355730-1	A	H			MOS PIN	BLACK/BLACK	PBT GF 20	1	1
1-1355730-1	A	A			MOS PIN	BLACK/BLACK	PBT GF 20	1	1

