

## 高速ダイオードモジュール

### FAST RECOVERY DIODE MODULE

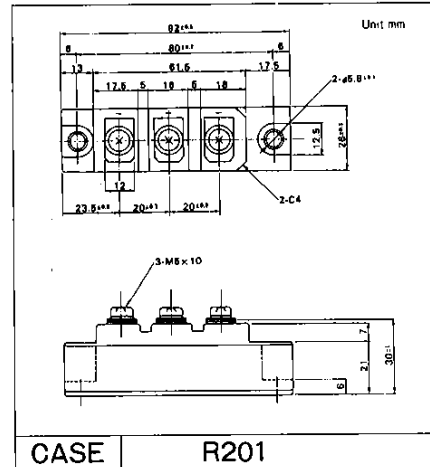
#### ■特長：Features

- 逆回復時間が短い Short Reverse Recovery Time
- 結線種類が豊富 Variety of Connection Menu
- 絶縁形 Insulated Type

#### ■用途：Applications

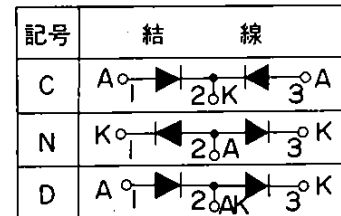
- アーク溶接機出力整流用 Arc-Welders
- フリーホイールダイオード用 Free-Wheeling Diode
- その他高速整流用 High Speed Rectifiers

#### ■外形寸法：Outline Drawings



#### ■内部接続：

##### Inner Circuit Schematic



#### ■定格と特性：Maximum Ratings and Characteristics

- 絶対最大定格：Absolute Maximum Ratings

Items	Symbols	Conditions	2FI100G-100	Units
電圧	ピーク繰返し逆電圧	$V_{RRM}$	1000	V
	ピーク非繰返し逆電圧	$V_{RSM}$	1200	V
電流	平均順電流	$I_{F(AV)}$	50/60Hz 正弦波, $T_c=82^\circ\text{C}$	2×100
	サージ順電流	$I_{FSM}$	定格負荷状態より, 正弦波10ms 1サイクル	1200
	$I^2t$	$I^2t$	定格負荷状態より	5760
温度	接合温度	$T_j$	-40 ~ +150	$^\circ\text{C}$
	保存温度	$T_{stg}$	-40 ~ +150	$^\circ\text{C}$
機械	締付トルク	※1	取付ネジ M5	3.5
	耐振性			5
絶縁	絶縁耐圧	端子一括ベース間	AC2000V 1分間	

※1 推奨値：Recommendable value：2.5~3.0N・m [25~30kgf・cm]

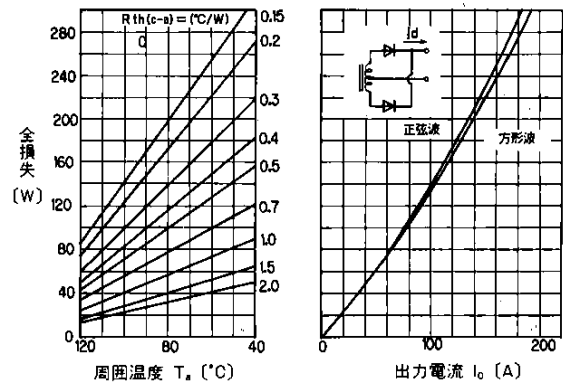
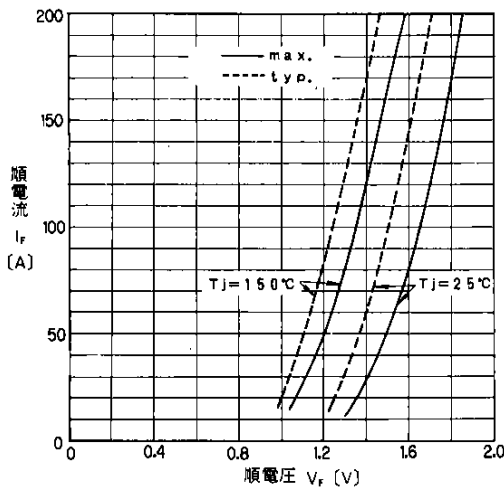
- 電気的特性：Electrical Characteristics

Items	Symbols	Conditions	Min	Typ	Max	Units
順電圧	$V_{FM}$	$T_j=25^\circ\text{C}$ , $I_{FM}=100\text{A}$			1.65	V
逆電流	$I_{RRM}$	$T_j=150^\circ\text{C}$ , $V_R=V_{RRM}$			60	mA
逆回復時間	$t_{rr}$	$T_j=25^\circ\text{C}$ , $I_F=I_R=0.1\text{A}$			0.6	$\mu\text{s}$

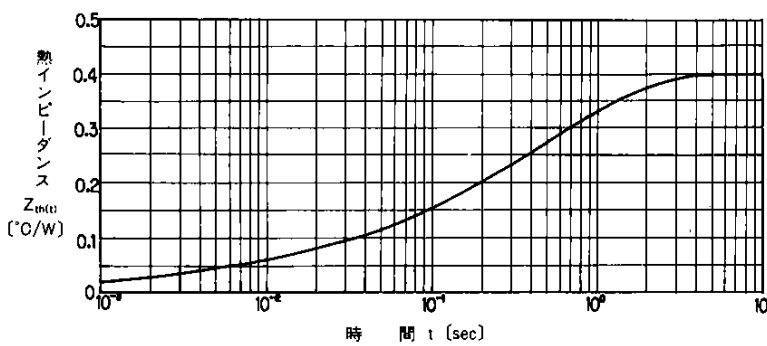
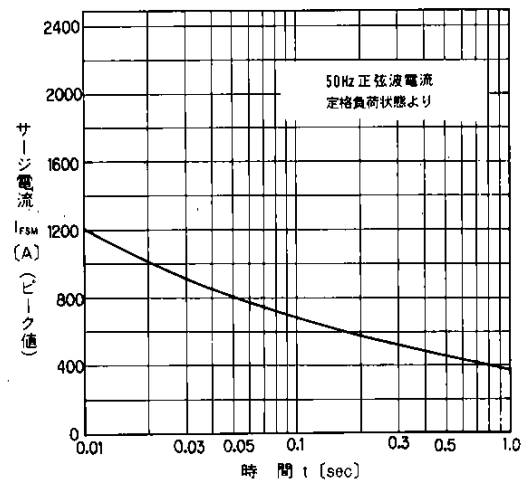
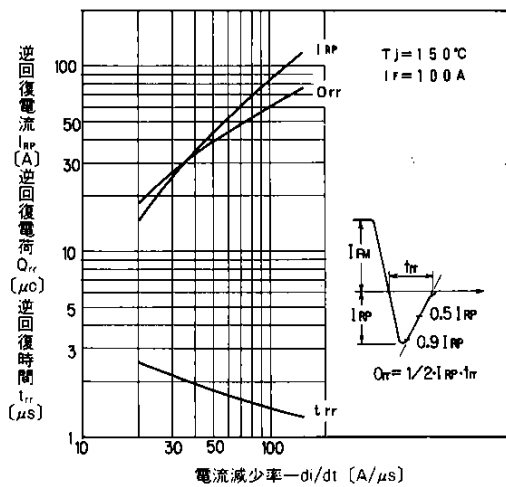
- 熱的特性：Thermal Characteristics

Items	Symbols	Conditions	Min	Typ	Max	Units
熱抵抗 (接合-ケース間)	$R_{th(j-c)}$	50/60Hz 正弦波入力 総損失に対する熱抵抗			0.20	$^\circ\text{C}/\text{W}$
接触熱抵抗	$R_{th(c-l)}$	コンパウンド塗布			0.10	$^\circ\text{C}/\text{W}$

■特性曲線：Characteristics



C





For more information, contact:

**Collmer Semiconductor, Inc.**

P.O. Box 702708

Dallas, TX 75370

972-233-1589

972-233-0481 Fax

<http://www.collmer.com>