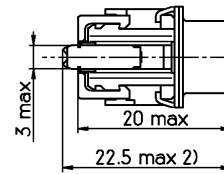
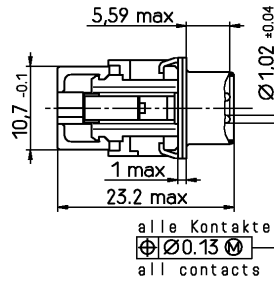
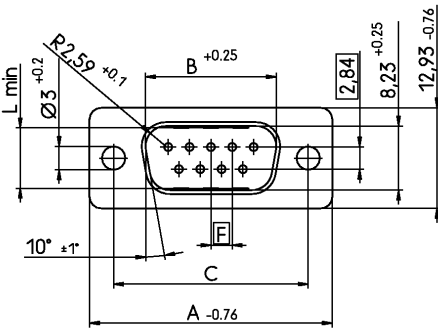


Standardausführung: V42254-A5235-C***
 standard versions: V42254-A5231-C***

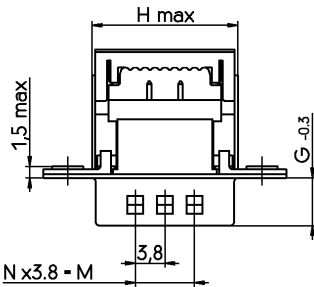
Maße mit Oberteil im vorgerasteten Zustand
 dimensions with snap-on cover prelatched

Maße mit Oberteil im verpreßten Zustand und montierten Zugentlastungsbügel (standardmäßig nicht mitgeliefert)
 dimensions with press-on cover pressed down and with mounted strain relief clamp (not standard included)



zu verwendende Zugentlastungsbügel:
 strain relief clamp to use:
 9 p.: V42254-A4000-D9
 x-xxxxxxx-x
 15 p.: V42254-A4000-D15
 x-xxxxxxx-x
 25 p.: V42254-A4000-D25
 x-xxxxxxx-x
 37 p.: V42254-A4000-D37
 x-xxxxxxx-x

alle Kontakte
 all contacts
 $\varnothing 0.13 \text{ M}$



Gesamtleiterquerschnitt mm ² overall conductor cross-sectional area mm ²	AWG-Bereich AWG range	Gesamtleiterdurchmesser mm overall conductor diameter mm	Anzahl der Einzellitzen no. of single stranded wires	Leiter // conductor	Isolierhülle insulating sleeve	
					Durchmesser diameter	Material
-	30	0.25 ³⁾	1	Massiv // solid	1 => 1.1 max	PVC
-	28	0.32 ³⁾	1	Massiv // solid	0.8 => 1.1 max	PVC
0.09 ³⁾	28	-	7	Litze // stranded	0.8 => 1.1 max	PVC
0.14	26	-	7	Litze // stranded	0.8 => 1.1 max	PVC

Sachnr. order code	Pol- zahl no. of contacts	dimension Maß	A	B	C	F	G	H	L	M	N
C*09	09		31.19	16.79	25.0 ±0.12 -0.13	2.74	6.12	18.73	7.72	7.6	2
C*15	15		39.52	25.12	33.3 ±0.15 -0.1	2.74	6.12	27.26	7.69	15.2	4
C*25	25		53.42	38.84	47.04 ±0.13 -0.13	2.76	5.99	40.78	7.65	26.6	7
C*37	37		69.7	55.3	63.5 ±0.13 -0.13	2.76	5.99	57.44	7.65	41.8	11

Zu verwendende Leitungen // cables to be used
 Flachbandkabel // ribbon cable
 Verwendet werden können alle // all commercially available handelsüblichen Kabel mit: // cables with:
 - einer Isolierhülle aus PVC // - insulation sleeve made of PVC
 - verzinnnten oder versilberten // - tin-coated or silver-plated Kupferdrähten // copper wires

Anforderungsstufe, performance level 1)
 dargestellt wird die 9-polige Ausführung
 drawn is the 9-contacts version

3) nur mit Zugentlastungsbügel verwenden
 2) Maße mit Zugentlastungsbügel
 1) nach DIN 41652 T.2 und T.4

3) only to use with strain relief clamp
 2) dimensions with strain relief clamp
 1) according to DIN 41652 p.2 and p.4

STE TE Connectivity

SCALE: 2:1 WEIGHT

MATERIAL

DATE: 06.05.91
 NAME: Stercio
 DEP.: PE Com PE&SE

PART NAME
 Sub-D Schneidklemmschluß (in Blister)
 Stiftleiste mit Schirmföderung (für Flachleitungen)
 D-Sub IDC (for ribbon cables / in blister pack)
 male connector with grounding fingers

TOLERANCE UNLESS SPECIFIED OTHERWISE

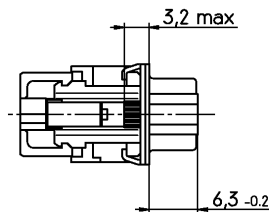
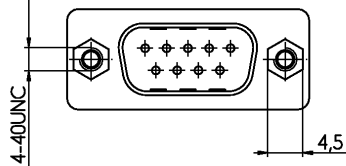
PART NO.
 V42254-A523*-C***-*-27

D2: ECO-11-005294 14APR11 HMR
 REV. CHANGE ORDER DATE APP. Customer Drawing Nr. C-9-1393485-1 OF 4

PROPRIETARY:

mit Gewindebolzen: V42254-A5236-C***
 with screwlock stud bolts: V42254-A5238-C***

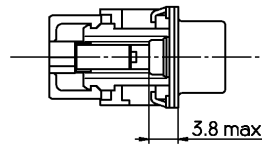
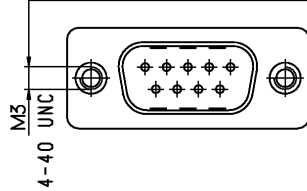
Verdrehsicherheit ≥ 70 Ncm
 torque retention ≥ 70 Ncm



mit Stop-Mutter:
 with self locking nuts:

M3: V42254-A5234-C*** 4-40UNC: V42254-A5232-C***
 V42254-A5239-C*** V42254-A5233-C***

Verdrehsicherheit ≥ 70 Ncm
 torque retention ≥ 70 Ncm



dargestellt wird die 9-polige Ausführung
 drawn is the 9-contacts version

TE Connectivity		SCALE 2:1		WEIGHT
		DIMENSIONS IN MM		MATERIAL
DATE 06.05.91	NAME Stercoxx	PART NAME		SHT. 2+
DEP. PE Com PE&SE	Sub-D Schneidklemmanschluß (in Blister) Stiftleiste mit Schirmfiederung (für Flachleitungen) D-Sub IDC (for ribbon cables / in blister pack) male connector with grounding fingers			
TOLERANCE UNLESS SPECIFIED OTHERWISE		PART NO.		
D2 SEE SHEET 1		V42254-A523*-C***-*-27		
REV. CHANGE ORDER	DATE	APP.	Customer Drawing Nr. C 9-1393485-1	OF 4

V 4 2 2 5 4 - A 5 * * * - C * * *

Anschlußausführung // connection type
2 AVG 26/28 Litze oder // AVG 26/28 stranded
AVG 28/30 Massiv // or AVG 28/30 solid


Anschlußoberfläche // tail surface
3 verzinkt // tinned

Steckverbinderunterscheidung // connector version				
	verzinkt tinned	mit typo- Beschriftung auf Blechteil with typo marking on the shell	mit Stop- mutter with self locking nuts	mit Gewinde- bolzen with screwlock stud bolts
2	ja // yes	ja // yes	4-40UNC	nein // no
3	ja // yes	nein // no	4-40UNC	nein // no
4	ja // yes	ja // yes	M3	nein // no
5	ja // yes	ja // yes	nein // no	nein // no
6	ja // yes	ja // yes	nein // no	4-40UNC
7	ja // yes	nein // no	nein // no	nein // no
8	ja // yes	nein // no	nein // no	4-40UNC
9	ja // yes	nein // no	M3	nein // no

Polzahl - Gehäusegröße // no. of contacts / housing size	
09	9-polig - Gehäusegröße 1 // 9-contacts / housing size 1
15	15-polig - Gehäusegröße 2 // 15-contacts / housing size 2
25	25-polig - Gehäusegröße 3 // 25-contacts / housing size 3
37	37-polig - Gehäusegröße 4 // 37-contacts / housing size 4

Kontaktfläche / Kontaktart // contact surface / contact type	
1	Anforderungsstufe 1 / gerollte Kontakte // performance level I / rolled contacts
2	Anforderungsstufe 2 / gerollte Kontakte // performance level II / rolled contacts

Steckerart // connector type
C Stiftleiste mit Schirmfiederung // male connector with grounding fingers

 TE Connectivity		SCALE	WEIGHT
DATE 06.05.91		DIMENSIONS IN MM	
NAME Stercix		MATERIAL	
DEP. PE Com PE&SE		PART NAME	
TOLERANCE UNLESS SPECIFIED OTHERWISE		Sub-D Schneidklemmanschluß (in Blister)	
PART NO. V42254-A523*-C***-*-27		Stiftleiste mit Schirmfiederung (für Flachleitungen)	
REV. CHANGE ORDER		D-Sub IDC (for ribbon cables / in blister pack)	
DATE		male connector with grounding fingers	
APP. Customer Drawing Nr. C 9-1393485-1		PART NO. V42254-A523*-C***-*-27	
		SHT. 3+	
		OF 4	

1




2


3

4

onlinecomponents.com
THE ONLINE DISTRIBUTOR OF ELECTRONIC COMPONENTS

Active part numbers. Contact
TE CONNECTIVITY for
other configuration availability

Old Part Number	TE CONNECTIVITY Part Number	
V42254-A5232-C209	9-1393485-1	
V42254-A5232-C215	9-1393485-2	
V42254-A5232-C225	9-1393485-3	
V42254-A5232-C237	4-1392010-2	OBSOLETE
V42254-A5234-C115	1-1393486-3	OBSOLETE 
V42254-A5234-C209	1-1393486-4	
V42254-A5234-C215	1-1393486-6	
V42254-A5234-C225	1-1393486-7	
V42254-A5234-C237	2-1392010-5	
V42254-A5235-C109	3-1393486-8	OBSOLETE
V42254-A5235-C115	3-1393486-9	
V42254-A5235-C209	4-1393486-2	
V42254-A5235-C215	4-1393486-3	
V42254-A5235-C225	4-1393486-4	
V42254-A5235-C237	4-1393486-6	
V42254-A5237-C209	0-1393487-1	
V42254-A5237-C215	0-1393487-3	
V42254-A5237-C225	0-1393487-5	OBSOLETE
V42254-A5237-C237	0-1393487-7	

 **OBSOLETE PARTS: OBSOLETE CIS STREAMLINING PER D.RENAUD/D.SINISI**



TE Connectivity



SCALE

WEIGHT

LOC
GWDIMENSIONS
IN MM

MATERIAL

DATE	06.05.91
NAME	Sterckx
DEP.	PE Com PE&SE

PART NAME
Sub-D Schneidklemmanschluß (in Blister)
Stiftleiste mit Schirmfiederung (für Flachleitungen)
D-Sub IDC (for ribbon cables / in blister pack)
male connector with grounding fingers

TOLERANCE UNLESS
SPECIFIED OTHERWISE

PART NO.

SHT.
4-

V42254-A523*-C***-*27

D2 SEE SHEET 1

REV. CHANGE ORDER DATE APP. Customer Drawing Nr. C 9-1393485-1

OF 4

1

2

3

4

PROPRIETARY