

PLEASE CHECK WWW.MOLEX.COM FOR LATEST PART INFORMATION

Part Number: [0522660211](#)
Status: **Active**
Overview: splash_proof
Description: 2.50mm (.098") Pitch Splash Proof Wire-to-Wire Plug Housing, 2 Circuit Version

Documents:

[3D Model](#) [Product Specification PS-52213-001 \(PDF\)](#)
[Drawing \(PDF\)](#) [RoHS Certificate of Compliance \(PDF\)](#)

Agency Certification

TUV R72090206
 UL E29179

General

Product Family Crimp Housings
 Series [52266](#)
 MolexKits Yes
 Overview splash_proof
 Product Name Splash Proof

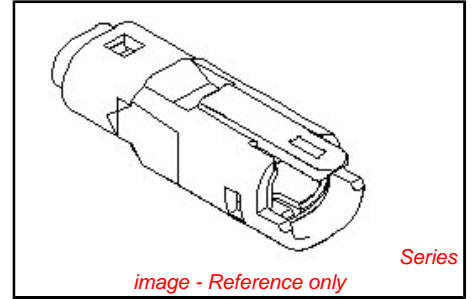
Physical

Circuits (maximum) 2
 Flammability 94V-0
 Gender Male
 Glow-Wire Compliant No
 Number of Rows 1
 Packaging Type Tray
 Panel Mount No
 Pitch - Mating Interface (in) 0.098 In
 Pitch - Mating Interface (mm) 2.50 mm
 Stackable No
 Temperature Range - Operating -40°C to +105°C

Material Info

Reference - Drawing Numbers

Product Specification PS-52213-001, RPS-52213-001, RPS-52266-001
 Sales Drawing SD-52266-021*

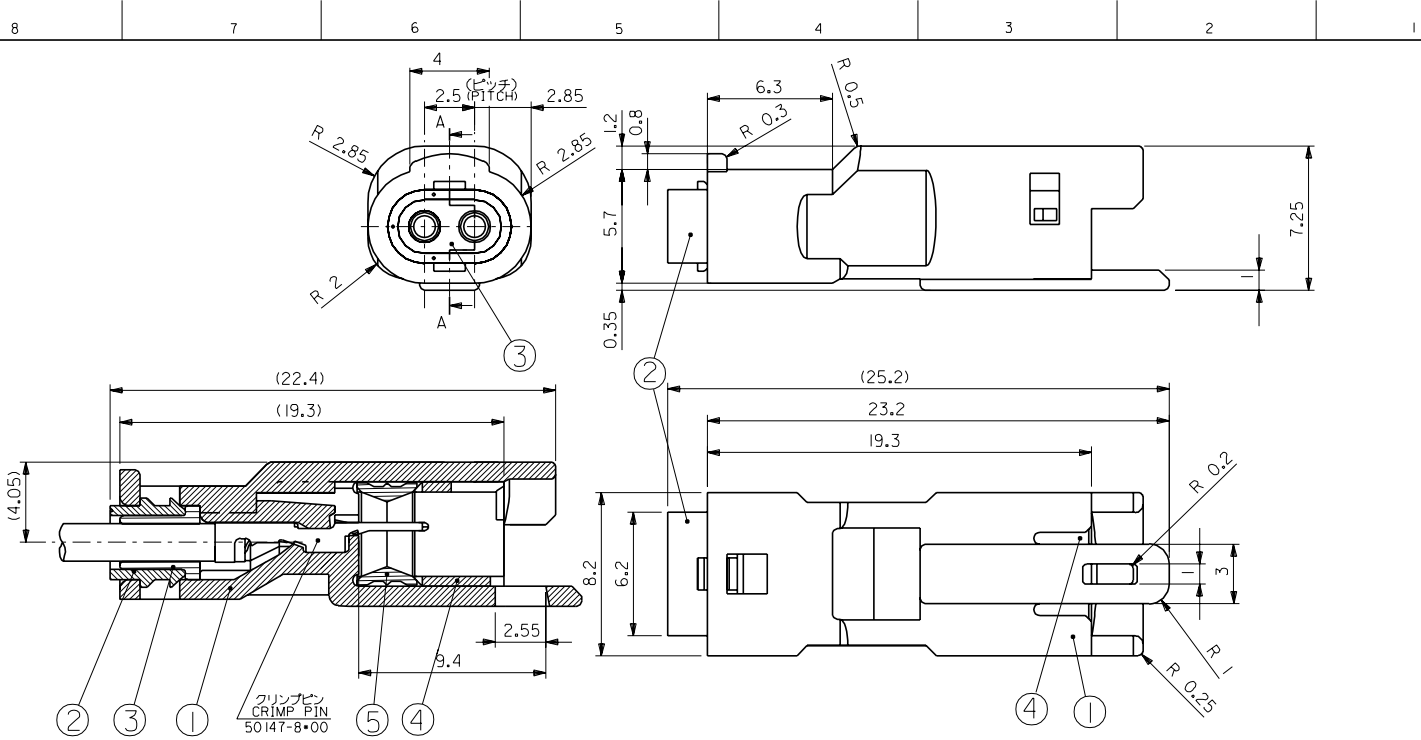


<p>EU RoHS ELV and RoHS Compliant REACH SVHC Contains SVHC: No Halogen-Free Status Not Halogen-Free</p>	<p>China RoHS</p>
--	--------------------------

Need more information on product environmental compliance?
 Email productcompliance@molex.com
 For a multiple part number RoHS Certificate of Compliance, [click here](#)
 Please visit the [Contact Us](#) section for any non-product compliance questions.

<p>Search Parts in this Series 52266Series</p>
<p>Mates With 52213</p>
<p>Use With 50147</p>

PLEASE CHECK WWW.MOLEX.COM FOR LATEST PART INFORMATION



断面A-A (端子装着状態図)
SECT.A-A(TERM.ASSEMBLY DRAWING)

注記
NOTES

1. 適合クリップ ピン :50147-8*00
APPLICABLE CRIMP PIN:50147-8*00
2. 嵌合相手 :52213-02I*
MATES WITH :52213-02I*
3. 適合キャップ装着ジグ :57147-6000
APPLICABLE CAP FITTING HAND TOOL :57147-6000

シリコンゴム SILICONE	シール SEAL	⑤
ポリエステル (15%G.F.) POLYESTER	シール ストッパー SEAL STOPPER	④
シリコンゴム SILICONE	ワイヤーエンド シール WIRE END SEAL	③
ポリエステル (15%G.F.) POLYESTER	キャップ CAP	②
ポリエステル (15%G.F.) POLYESTER	プラグハウジング PLUG HOUSING	①
材 料 MATERIAL	名 称 TITLE	⊗

端子装着時の断面 A-A の構成部品
COMPONENT(sect.A-A)

E	変 更 REVISED	(J45010)	1/12/94
D	変 更 REVISED	(J20708)	03/03/92
C	変 更 REVISED	(J20220)	4/5/92
B	変 更 REVISED	(J11094)	4/5/91
O	新 規 作 成 REVISION RECORD	(J00551)	Y.A
記 号 LTR	変 更 内 容 REVISION RECORD	DR. CHK.	日 付 DATE
一 般 公 差 GENERAL TOLERANCES	REVISE ONLY ON CAD SYSTEM		

材 料 MATERIAL	表 参 照 SEE CHART
仕 上 げ FINISH	---
適 用 電 線 範 圍 WIRE RANGE	AVSS-0.3 AVSS-0.5 CAVS-0.5
被 覆 外 径 INS. RANGE	φ 1.4-1.7
DRAWN BY	94/3/2 Y.ASHIZAWA
CHK'D BY	94/3/2 M.SAKANO
APP'D BY	94/3/2 M.ENOMOTO
尺 度 SCALE	5-1

黒 BLACK	52266-021I	2
ハウジングの色 HS'G COLOR	製品番号 ENG.No.	極数 No. OF Ckt.

MOLEX JAPAN CO.,LTD. 日本モレックス株式会社	
EDP NO.	
ENG. NO.	REV E
SD-52266-02I*	
TITLE 名称 2.5 MINI SPLASH PROOF CONN.PLUG HOUSING ASSY	

THIS DRAWING CONTAINS INFORMATION THAT IS PROPRIETARY TO MOLEX/JAPAN AND SHOULD NOT BE USED WITHOUT WRITTEN PERMISSION
本図面は日本モレックス(株)の所有する情報を含むもので 当社の許可なく複製を禁止する。 MXJ-8