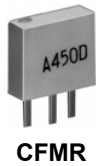


### TYPE CFM2, CFMR (CERASIZER®)

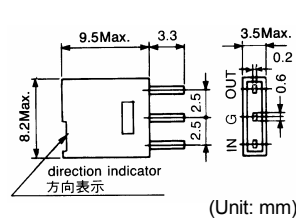


CFM2

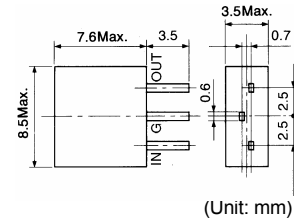


CFMR

#### CFM2



#### CFMR



#### Features

- Compact, low profile.  
(Height CFM2 : 9.5mm Max. , CFMR : 7.6mm Max.)
- High selectivity — suited to a wide range of applications.
- Low temperature coefficient.
- Low spurious response.
- RoHS compliant

#### Applications

- AM radio cassettes, stereo sets, communications equipment.
- Wire less data communications equipment.

#### 特長

- 小型・低背  
(高さ CFM2 : 9.5mm Max, CFMR : 7.6mm Max.)
- 高選択度特性で対象性が良い
- 低温度係数
- スプリアス特性が良い
- RoHS 指令対応

#### 用途

- AMラジオカセット、ステレオセット、通信機器
- 無線応用機器

### SELECTION GUIDE FOR STANDARD FILTERS

#### TYPE CFM2/CFMR

東光品番	中心周波数*	6dB帯域幅	選択度	リップル	挿入損失	入出力インピーダンス
TOKO Part Number	Center Frequency* (kHz)	Bandwidth at 6dB (kHz)	Selectivity at Fo±9kHz (dB)Min.	Ripple in Passband (dB)	Insertion Loss (dB)Max.	Input/Output Impedance (kΩ)
CFM2 (2-element)						
##AHCFM2-450Z	450±1.0	4.0±1.0	24.0	1.0	7.0	1.0/1.5
##AHCFM2-450AL	450±1.0	4.0 Min.	18.0	1.0	6.0	1.0/1.5
##AHCFM2-450BL	450±1.0	6.0 Min.	16.0	1.0	6.0	1.5/2.0
##AHCFM2-450CL	450±1.0	8.0 Min.	12.0	2.0	6.0	2.0/2.0
##AHCFM2-450DL	450±1.0	10.0 Min.	9.0	2.0	6.0	2.0/2.0
##AHCFM2-450EL	450±1.0	12.0 Min.	6.0	2.0	6.0	2.5/2.5
CFMR (2-element)						
##ACFMR-455Z	455±1.0	4.0±1.0	24.0	1.0	7.0	1.0/1.5
##ACFMR-455AL	455±1.0	4.0 Min.	18.0	1.0	6.0	1.0/1.5
##ACFMR-455BL	455±1.0	6.0 Min.	16.0	1.0	6.0	1.5/2.0
##ACFMR-455CL	455±1.0	8.0 Min.	12.0	2.0	6.0	2.0/2.0
##ACFMR-455DL	455±1.0	10.0 Min.	9.0	2.0	6.0	2.0/2.0

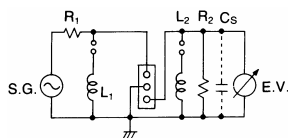
\* Available with center frequency set at 450,455,459,460 or 468kHz as standard.

\* Center frequency tolerance can be set within ±0.5kHz when required.

\* 中心周波数は、450kHz、455kHz、459kHz、460kHz、468kHzを標準として取り揃えてあります。

\* 中心周波数の許容差は、ご要求により±0.5kHzまで可能です。

#### Test circuit 測定回路



#### Test conditions

1. C includes test circuit capacitance.  
(50pF without L<sub>2</sub>, 62pF with L<sub>2</sub>)
2. L<sub>1</sub> : 2.7mH, L<sub>2</sub> : 1.0mH
3. During testing, when matching coils are used at input/output sides, connect L<sub>1</sub> and L<sub>2</sub> (dummy coil)
4. R<sub>1</sub>, R<sub>2</sub>: Input-output impedance  
Cs: Stray capacitance  
(less than 50pF, including EV)

#### 測定条件

1. Cは、測定系の容量を含む  
(L<sub>2</sub>が無いとき50pF、L<sub>2</sub>が有るとき62pF)
2. L<sub>1</sub> : 2.7mH, L<sub>2</sub> : 1.0mH
3. マッチングコイルを入力側、出力側に用いる場合は、それぞれL<sub>1</sub>、L<sub>2</sub> (ダミーコイル)を付けて測定する
4. R<sub>1</sub>、R<sub>2</sub> : 入出力インピーダンス  
Cs : ストレージ容量 (EVを含み50pF以下)