

ST-1KL3B

ST-1KL3B は、メタルキャップをハーメチックシーリングした、T0-18タイプの高感度シリコンフォトランジスタです。屋外使用等厳しい条件下での信頼性が高められ、経時変化が少なく、耐久性、高信頼性の要求に答えます。

The ST-1KL3B are high-sensitivity NPN silicon phototransistors mounted on durable, hermetically sealed T0-18 metal cans, providing years of reliable performance even under demanding conditions such as use outdoors.

ベース端子あり:ST-1KL3B/Three leads (Collector, Emitter, Base) ST-1KL3B

■特長 FEATURES

- T0-18レンズ付きキャンタイプ
- 高信頼性
- ベース端子付き
- 狭指向角

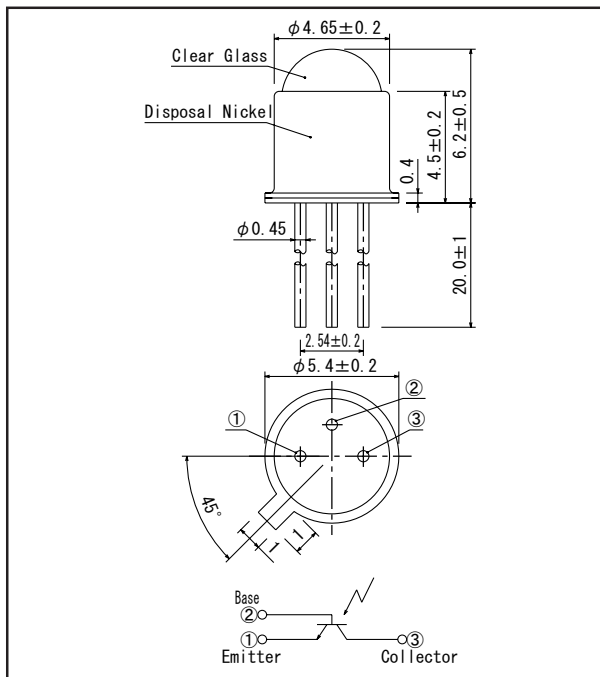
- T0-18 can type with lens
- High reliability
- With the base terminal
- Narrow angular response

■用途 APPLICATIONS

- 光電スイッチ
- 産業機器

- Optical switches
- Industrial machines

■外形寸法 DIMENSIONS (Unit : mm)



■最大定格 MAXIMUM RATINGS

(Ta=25°C)

Item	Symbol	Rating	Unit
コレクタ・エミッタ間電圧 C-E voltage	V_{CE}	40	V
エミッタ・コレクタ間電圧 E-C voltage	V_{EC}	6	V
コレクタ電流 Collector current	I_C	50	mA
コレクタ損失 Collector power dissipation	P_C	150	mW
動作温度 Operating temp.	$T_{opr.}$	-30~+100	°C
保存温度 Storage temp.	$T_{stg.}$	-50~+150	°C
半田付温度 Soldering temp*1	$T_{sol.}$	260	°C

*1. リード根元より2mm離れた所で5秒
For MAX. 5 seconds at the position of 2 mm from the resin edge

■電氣的・光学的特性 ELECTRO-OPTICAL CHARACTERISTICS

(Ta=25°C)

Item	Symbol	Conditions	Min.	Typ.	Max.	Unit.
暗電流 Collector dark current	I_{CEO}	$V_{CE}=10V$		1	200	nA
光電流 Light current	I_L	$V_{CE}=10V, E_V=200Lx$ *2	1.5	5.0	15	mA
コレクタ・エミッタ間飽和電圧 C-E saturation voltage	$V_{CE(sat)}$	$I_C=5mA, E_V=2000Lx$ *2		0.2	0.4	V
応答時間 Switching speeds	立上り時間 Rise time	$V_{CC}=10V$ $I_C=5mA$ $R_L=100\Omega$		3.2		μs
	立下り時間 Fall time			4.8		μs
分光感度 Spectral sensitivity	λ		500~1050			nm
ピーク感度波長 Peak wavelength	λ_p			880		nm
半値角 Half angle	$\Delta \theta$			± 6		°

*2. 色温度=2856K標準タングステン電球
Color temp. = 2856K standard Tungsten lamp

本資料に記載しております内容は、技術の改良、進歩等によって予告なしに変更されることがあります。ご使用の際には、仕様書をご用命のうえ、内容の確認をお願い致します。

The contents of this data sheet are subject to change without advance notice for the purpose of improvement. When using this product, would you please refer to the latest specifications.

ST-1KL3B

