

LC複合EMIフィルタLFA34シリーズは誘電体と磁性体を複合化して一体焼結した材料を応用した高性能なEMIフィルタアレイです。3216形状にLC多段回路を4個内蔵した3端子タイプのアレイであり、大きな減衰係数と広いノイズの除去帯域により信号ラインに発生する高周波ノイズ対策に適しています。

Our "LFA34" series chip type LC EMI filter array is an extremely efficient EMI filter made of a combination of both dielectric and magnetic materials. It is a 3 terminal array of 4 LC ladder circuits in a 1206 package, suitable for noise reduction on high frequency signal lines, due to steep and wide-band insertion loss characteristics.

## 特長

誘電体と磁性体を一体化したモノリシック構造です。  
LC多段回路を4ライン内蔵しており高密度ラインに適しています。  
小型・薄型です。  
急峻な挿入損失特性と幅広いノイズ吸収帯域を有しています。

## ■Features

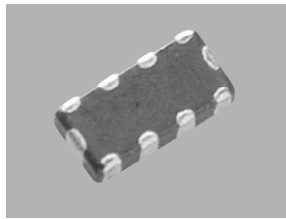
- Monolithic construction of dielectric and magnetic materials.
- Array of 4 LC filters, suitable for high density circuit lines.
- Ultra miniature and low profile type
- Steep insertion loss characteristics and removes noise over a wide range.

## 用途

デジタル映像機器や各種電子機器

## ■Applications

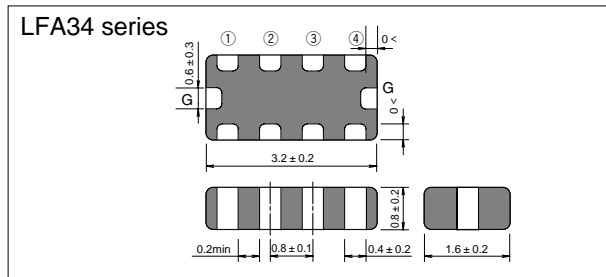
- For digital AV equipment and other digital circuit equipment.



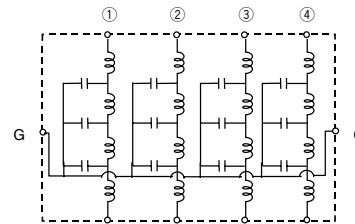
## 形名構成 Part number system

LFA	34	-	2A	1A	473	M	T
シリーズ名 Series	形状 Size 34 : 3.2 x 1.6mm (L)(W) 4ラインアレイ 4line array		定格電流 Rated current 2A : 100mA	定格電圧 Rated voltage 1A : 10V	カットオフ周波数 Cut-off frequency 473 : 47MHz	カットオフ周波数 許容差 Cut-off frequency tolerance M : ±20%	包装形態 Packing form T : テーピング Taping B : バルク Bulk

## 形状・寸法 (mm) Dimensions (mm)



## 等価回路 Equivalent circuits



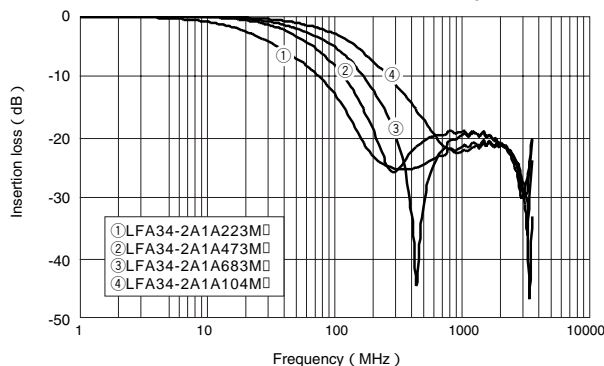
## 品種一覧表 Part number list

形名 Part number	カットオフ周波数 Cut-off frequency	カットオフ周波数許容差 Cut-off frequency tolerance	定格電圧 Rated voltage	定格電流 Rated current	絶縁抵抗 Insulation Resistance	静電容量 Capacitance (参考値Reference)	使用温度範囲 Operating Temp. range
LFA34 - 2A1A223M	22MHz	± 20%	10V	100mA	10M min.	290pF	- 40 ~ + 85
LFA34 - 2A1A473M	47MHz					79pF	
LFA34 - 2A1A683M	68MHz					58pF	
LFA34 - 2A1A104M	100MHz					40pF	

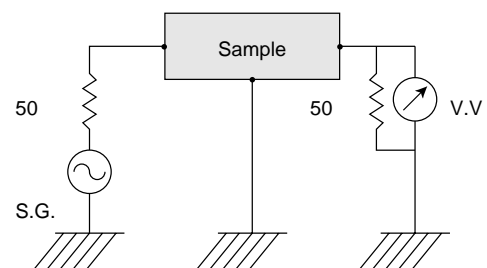
□ : Tはテーピング包装、Bはバルク包装

□ : "T" stands for taping package and "B" stands for bulk package.

## 挿入損失特性(参考) Insertion loss (Reference)



## 回路図 Test circuit



EMI FILTER  
EMIフィルタ